

Les spécimens de Wilhelm Christoph Bochkoltz de l'Herbier de l'Université de Strasbourg (STR)

Michel Hoff, Françoise Deluzarche, Yvan Brahy

15, rue de Saint-Léonard
F-67200 Strasbourg
michel.hoff@free.fr

Introduction

L'Herbier de l'Université de Strasbourg est en cours d'informatisation. Environ 100 000 spécimens ont été enregistrés dans la base de données dénommée **Schimper**. Ils concernent essentiellement les spécimens récoltés en Alsace (environ 60 000). L'Herbier général rassemble plus de 150 000 spécimens, seuls 15 000 ont été enregistrés soit environ 10 %. Les récoltes enregistrées de W.C. Bochkoltz, issues de l'Herbier général, sont de neuf exsiccata. Le nombre total de spécimens de Bochkoltz devrait avoisiner les 100 exemplaires.

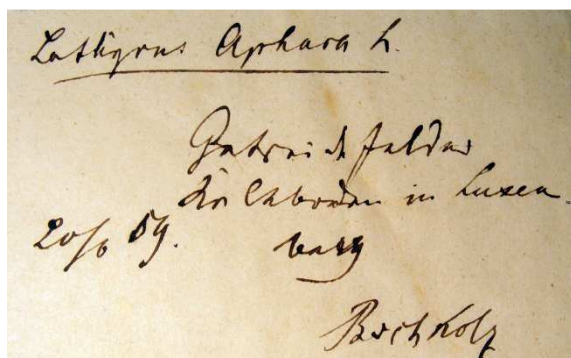
Bochkoltz (Wilhelm Christoph) - Titre(s) et profession(s) : Ingénieur civil des aciéries en Sarre - Dates naissance / décès : 1810-1877 - Lieu de naissance : Trèves [Trier], Rhénanie-Palatinat, Allemagne - Lieu de décès : Trèves [Trier], Rhénanie-Palatinat, Allemagne - Année(s) de collecte : 1859-1863 - Localité(s) de collecte : Allemagne (Rhénanie-Palatinat, Sarre), Grand Duché de Luxembourg - Bibliographie : Blaufuss, HUH Index of botanists database - IH-C, Senckenberg.



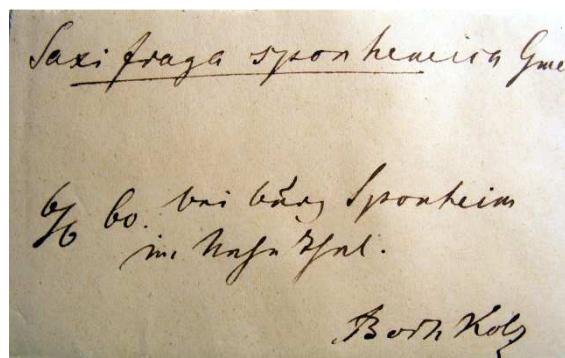
Trèves - Trier vers 1840

Liste des spécimens

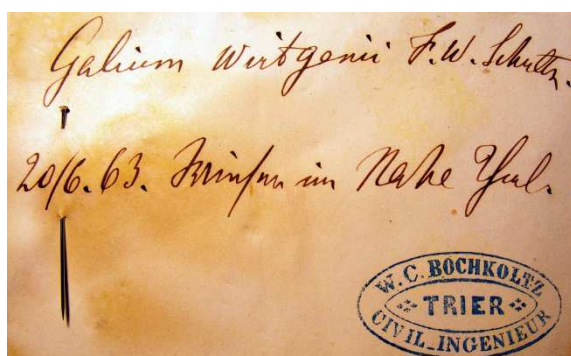
- Althaea hirsuta* L. - BOCHKOLTZ W.C. - [Allemagne, Rhénanie-Palatinat - Rheinland-Pfalz, Kreis Trèves-Sarrebourg - Trier-Saarburg, Igel] - Sur calcaire. - 25/ 6/1860 - (sous : *Althaea hirsuta* L.) - STR-57890.
- Anarrhinum bellidifolium* (L.) Willd. - BOCHKOLTZ W.C. - [Allemagne, Rhénanie-Palatinat - Rheinland-Pfalz, Kreis Trèves - Trier, Trier [Trèves]] - Sonnige Fringe bei Trier - 4/ 6/1862 - Herbar(s) : Hb Général - (sous : *Anarrhinum bellidifolium* Desf.) - STR- 77394.
- Cornus mas* L. - BOCHKOLTZ W.C. - [Allemagne, Rhénanie-Palatinat - Rheinland-Pfalz, Kreis Trèves - Trier, Trier - Trèves] - Eurener Wald - X = 906439 - Y = 2535131 - buissons, forêts sur calcaire. - 24/ 3/1862 - Herbar(s) : Dr. Wirtgen Herb. Pl.sel.crit.etc.fl.rhen. FascXIII - (sous : *Cornus mas* L.) - STR-66066.
- Elatine alsinastrum* L. - BOCHKOLTZ W.C. - [Allemagne, Rhénanie-Palatinat - Rheinland-Pfalz, Kreis Trèves - Trier, Trier - Trèves] - 1860 - Herbar(s) : Dr. Wirtgen, Flor. Rhenan. - (sous : *Elatine alsinastrum*).
- Elatine alsinastrum* L. - BOCHKOLTZ W.C. - [Allemagne, Rhénanie-Palatinat - Rheinland-Pfalz, Kreis Trèves - Trier, Trèves] - In Sümpfen bei Trier [Trèves] - In Sümpfen. - 23/10/1860 - Herbar(s) : Dr. Wirtgen Herb. pl. crit. select. Fascicule X. - (sous : *Elatine alsinastrum* L.) - STR- 89139.
- Galium verum* L. subsp. *wirtgenii* (F.W. Schultz) Oborny - BOCHKOLTZ W.C. - [Allemagne, Rhénanie-Palatinat - Rheinland-Pfalz, Kreis Bad Kreuznach] - Nahethal - Prairies. - 20/ 6/1863 - (sous : *Galium wirtgenii* F.W.Schultz) - STR- 57122.
- Lactuca perennis* L. - BOCHKOLTZ W.C. - [Allemagne, Rhénanie-Palatinat - Rheinland-Pfalz, Kreis Trèves - Trier, Trier - Trèves] - Trier, Grauenberg - Vignoble. - 7/ 6/1862 - (sous : *Lactuca perennis* L.) - STR-57416.
- Lathyrus aphaca* L. - BOCHKOLTZ W.C. - [Grand Duché du Luxembourg, Luxembourg] - Champs cultivés. - 20/ 6/1859 - (sous : *Lathyrus aphaca* L.).
- Saxifraga rosacea* Moench subsp. *sponhemica* (C.C. Gmelin) D.A. Webb - BOCHKOLTZ W.C. - [Allemagne, Rhénanie-Palatinat - Rheinland-Pfalz, Kreis Bad Kreuznach, Burgsponheim] - Burgsponheim - 6/ 6/1860 - (sous : *Saxifraga sponhemica* Gmel.) - STR- 31202.



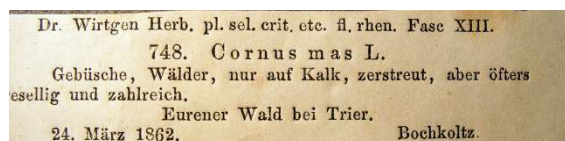
Lathyrus aphaca L.



Saxifraga sponhemica Gmel. STR-31202



Galium wirtgenii F.W.Schultz. STR-57122



Cornus mas L. STR-66066

Bibliographie

- Blaufuss, A., Reichert, H., 1992. *Die Flora des Nahegebietes und Rheinhessens*. Pollichia-Buch 26 : 1-1061. Bad Dürkheim.

- Döring, R., Dressler, S., 2017. *Index Collectorum Herbarii Senckenbergiana (FR)*. : 198 p.
- Hoff, M., Deluzarche, F., 2017. *Index Collectorum Herbarii Strasburgiensis (STR). Inventaire des collecteurs et des collections de l'Herbier de l'Université de Strasbourg (STR)*. : 237 p.
- HUH Index of botanists database = The Botanical Collectors Database, Harvard University (URL: http://kiki.huh.harvard.edu/databases/botanist_index.html).
- IH-C Index Herbariorum II. Collectors (1954-1988). *Regnum Veg.*, 2, 9, 86, 93, 109, 114, 117; Utrecht.



Trèves - Trier vers 1950