

Mission *Rubus* - Les Herbonautes

Les spécimens de *Rubus* de l'Herbier de l'Université de Strasbourg (STR)

Michel Hoff¹ et Françoise Deluzarche²

11 janvier 2018

Rubus : une nouvelle mission des herbonautes

« Depuis quelques années, de nombreux botanistes amateurs et professionnels oeuvrent ensemble à savoir reconnaître à nouveau ces espèces de *Rubus* autrefois décrites en France et ailleurs dans le monde, mais oubliées dans les vieux ouvrages et les herbiers, et qui n'ont pas fait l'objet d'une réévaluation dans le cadre de la taxonomie moderne. Il s'agit de retourner sur le lieu de leur récolte, de tenter de les retrouver à cet endroit et ailleurs, afin de les étudier sur le terrain. Le spécimen d'herbier est ainsi le point de départ de cette longue enquête. Et informer ces spécimens, c'est donc collaborer directement à cette enquête ! Un grand merci à celles et ceux qui participeront à ce projet œuvrant à une meilleure prise en compte de la biodiversité des *Rubus*. La France métropolitaine compte probablement un millier d'espèces de *Rubus*, sur les 7 000 à 8 000 espèces végétales que compte sa flore vasculaires. Une diversité encore très mal connue aujourd'hui, dont le rôle écologique est très important au sein des écosystèmes. »

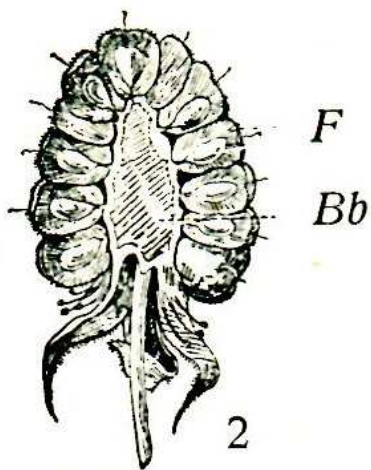
« Mission : il s'agit de rendre beaucoup plus accessibles à la consultation les dizaines milliers de spécimens de *Rubus* qui ont été numérisés dans le cadre du programme e-ReColNat. Plusieurs dizaines de milliers de spécimens ! Pour cette mission hors normes, il s'agira de ne renseigner que trois informations : le pays, le département et la société d'échange qui a produit le spécimen. »

Les herbonautes : <http://lesherbonautes.mnhn.fr/missions/9984362>

L'Herbier de l'Université de Strasbourg s'associe à cette mission en mettant ses informations sur les *Rubus* à la disposition des Herbonautes et du programme e-ReColNat.

Introduction

Les informations relatives aux spécimens de l'Herbier de l'Université de Strasbourg (STR) sont enregistrés dans la base de données Schimper. La saisie a débuté avec l'Herbier d'Alsace. Au total, cette base rassemble 110 000 spécimens (sur les 570 000 spécimens recensés). Les *Rubus* ne comptent que 180 spécimens enregistrés au 1er janvier 2018, sur probablement plus de 10 000. Une analyse de ces spécimens est présentée ci-dessous.



Rubus, fruit



Rubus caesius, Herbsheim (Bas-Rhin)

¹ 15, rue de Saint-Léonard, F-67200 Strasbourg, michel.hoff@free.fr

² 1, rue de Momeny, F-67100 Strasbourg, francoise.deluzarche@wanadoo.fr

Les collections de *Rubus*

Les spécimens de Rosaceae, et notamment les spécimens du genre *Rubus* sont répartis dans la plupart des collections de Phanérogames de l'Herbier de Strasbourg. Des *Rubus* sont présents dans l'Herbier général, le Nouvel Herbier de Boissieu, l'Herbier d'Alsace, l'Herbier de la Faculté de Pharmacie et dans les Herbiers Mantz, Mühlenbeck, Schlumberger, etc. Deux dons du Muséum national d'Histoire naturelle, en 2013 et en 2015, comportaient des *Rubus* qui ont été intercalés à l'Herbier d'Alsace (Herbiers n° 90 et 213³). De plus certaines collections (annexe 1) sont spécialisées en *Rubus* et ne comportent que des spécimens de ce genre. Il s'agit des Herbiers Stiefelhagen (N° 9), Charbonnel (n° 236), *Rubus* de la Faculté de Pharmacie (n° 237) et *Rubus* de l'Herbier Schlumberger (n° 238).

Les pays, régions et départements de collecte

Les spécimens ont été collectés dans 17 pays et pour la France dans 27 départements différents.

Allemagne - (20).

Allemagne - Bade-Wurtemberg - Baden-Württemberg - RB Freiburg in Brisgau - (2).
 Allemagne - Bade-Wurtemberg - Baden-Württemberg - RB Karlsruhe - (2).
 Allemagne - Basse-Saxe - Niedersachsen - Oldenbourg - (1).
 Allemagne - Bavière - Bayern - Haute-Bavière - Oberbayern - (1).
 Allemagne - Bavière - Bayern - Moyenne-Franconie - Mittelfranken - (1).
 Allemagne - Rhénanie du Nord-Westphalie - Nordrhein-Westfalen - Aix-la-Chapelle - (2).
 Allemagne - Rhénanie du Nord-Westphalie - Nordrhein-Westfalen - Siegen-Wittgenstein - (1).
 Allemagne - Rhénanie-Palatinat - Rheinland-Pfalz - Kreis Kaiserslautern Land - (3).
 Allemagne - Rhénanie-Palatinat - Rheinland-Pfalz - Kreis Kusel - (1).
 Allemagne - Rhénanie-Palatinat - Rheinland-Pfalz - Kreis Palatinat-Sud-Ouest - Südwestpfalz - (1).
 Allemagne - Sarre - Saarland - Sarrebruck - (1).
 Allemagne - Saxe - Sachsen - Chemnitz - (1).
 Allemagne - Saxe - Sachsen - Suisse-Saxonne-Monts-Métallifères-de-l'Est - Sächs - (1).
 Allemagne - Schleswig-Holstein - Pinneberg - (1).

Azerbaïdjan - (1).

Azerbaïdjan - Partie principale - Göygöl (avant 2008 : Xanlar) - (1).

Belgique - (2).

Belgique - Wallonie - Luxembourg - (1).
 Belgique - Wallonie - Namur - (1).

Canada - (1).

Canada - Terre-Neuve et Labrador - Terre-Neuve - (1).

Chine - (1).

Etats Unis d'Amérique - (2).

Etats Unis d'Amérique - Oregon - Grant County - (1).
 Etats Unis d'Amérique - Pennsylvanie - Berks County - (1).

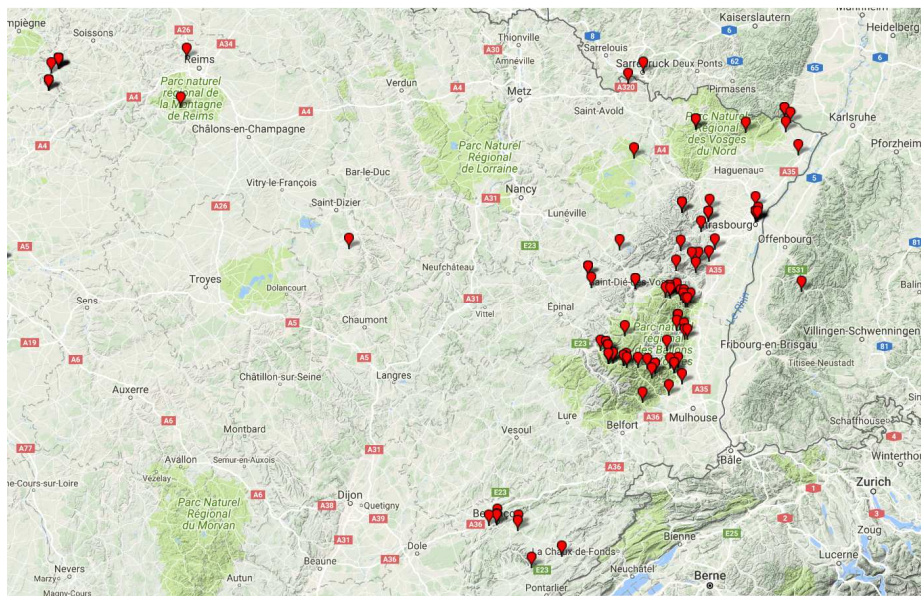
Ethiopie - (1).

France - (145).

France - Alsace - (16).
 France - Alsace - Bas-Rhin - (26).
 France - Alsace - Haut-Rhin - (34).
 France - Auvergne - Cantal - (2).
 France - Auvergne - Haute-Loire - (1).
 France - Auvergne - Puy-de-Dôme - (5).
 France - Champagne-Ardenne - Haute-Marne - (1).
 France - Champagne-Ardenne - Marne - (2).
 France - Franche-Comté - Doubs - (8).
 France - Haute-Normandie - Seine-Maritime - (2).
 France - Ile de France - Essonne - (1).

³ Les numéros des herbiers sont tirés de l'Inventaire des Herbier de l'Université de Strasbourg (M. Hoff et F. Deluzarche, 2018).

France - Ile de France - Paris - (4).
 France - Ile de France - Seine-et-Marne - (2).
 France - Ile de France - Yvelines - (4).
 France - Lorraine - Meurthe-et-Moselle - (1).
 France - Lorraine - Moselle - (6).
 France - Lorraine - Vosges - (20).
 France - Midi-Pyrénées - Haute-Garonne - (2).
 France - Nord-Pas-de-Calais - Pas-de-Calais - (1).
 France - Pays de la Loire - Sarthe - (1).
 France - Pays de la Loire - Vendée - (1).
 France - Picardie - Aisne - (7).
 France - Picardie - Oise - (3).
 France - Poitou-Charentes - Charente-Maritime - (2).
 France - Poitou-Charentes - Deux-Sèvres - (2).
 France - Poitou-Charentes - Vienne - (1).
 France - Provence-Alpes-Côte d'Azur - Var - (2).
 France - Rhône-Alpes - Isère - (2).



Carte de localisation du Grand-Est des spécimens de *Rubus* de l'Herbier de l'Université de Strasbourg (STR)

Ile Maurice - (1).

Inde - (2).

Italie - (1).

Italie - Ligurie - Imperia - (1).

Lesotho - (2).

Mexique - (1).

Népal - (1).

Philippines - (1).

République Tchèque - (1).

République Tchèque - Moravie-Silésie - Frýdek-Místek - (1).

Suisse - (4).

Suisse - Berne - Bern - Frutigen-Bas-Simmental - (1).

Suisse - Fribourg - Sarine - (1).

Suisse - Vaud - Aigle - (1).

Pays non identifié - (2).



Rubus, SMV (photo F. Deluzarche)

Les Sociétés d'échanges, les Herbiers et les Collecteurs

Société d'Echanges

Abbé Boulay. - Ronces vosgiennes
 Association Pyrénéenne
 Dr. C. Baenitz - Herbarium Europaeum
 Dr. Wirtgen Herb. Rubor. - Ed I Fasc. V
 E. Koehne Herbarium dendrologicum
 Flora Galliae et Germinae exsiccata de C. Billot
 Flore d'Auvergne [Dr. Chassagne]
 G. Didier - Les Ronces gauloises - Fasc. IX - 1943
 G. Didier - Les Ronces gauloises - Fasc. XII - 1946
 G. Didier - Les Ronces gauloises - Fasc. XIII - 1947
 G. Didier - Les Ronces gauloises - Fasc. XIV - 1948
 G. Didier - Les Ronces gauloises - Fasc. XVI - 1951
 G. Didier - Les Ronces gauloises - Fasc. XX - 1961
 H. Sudre Batotheca Europaea - Fasc. XI 1913
 H. Sudre Batotheca Europaea - Fasc. XII
 Herbarium Vogeso-Rhenanum
 Rubi Praesertim Gallici Exsiccati. 1ère Livraison - N° 1-50 - 1895.
 Rubi Praesertim Gallici Exsiccati. 2ème Livraison - N° 51-100 - 1896.
 Rubi Praesertim Gallici Exsiccati. 3ème Livraison - N° 101-150 - 1897.
 Rubi selecti distributi Dr. W.O. Focke, Bremen
 Société pour l'Echange des Plantes vasculaire d'Europe Occidentale et du Bassin méditerranéen. Edit P. Auquier
 Fasc. 16
 Société philomatique Vogéso-Rhénane
 Société Vogeso Rhénane

Herbiers

Ernst H. L. Krause zu Rubus
 Flora alsatica
 Flora des Bad. Schwarzwaldes
 Flora des Rheinlandes [A. Schumacher]
 Flora saxonica [H. Hofmann]
 Flora von Schleswig-Holstein [F. Erichsen]
 Flora von Westfalen [A. Ludwig]
 Flore Roseo [Levent]
 Herb. Huguenin
 Herb. Ph.J. Müller Lausanne
 Herbario Musei Parisiensis
 Herbarium argentorati
 Herbarium C. Bicknell Bordighera
 Herbarium Dr. Heinz Stiefelhagen, Flora der Rheinpfalz
 Herbarium Dr. Heinz Stiefelhagen, Flora der Vogesen

Herbarium Dr. Heinz Stiefelhagen, Flora des Elsass
 Herbarium Dr. Heinz Stiefelhagen, Rubus
 Herbarium E. Kapp
 Herbarium E.H.Wilson
 Herbarium H. Hofmann, Flora saxonica
 Herbarium Heinrich E. Weber
 Herbarium Hruby, Flora schlesiensi
 Herbarium, Botanical Department, N.India Flora of N.W. Himalaya
 Herbar A. Dieterlin du Lesotho
 Herbar A. Kirchner
 Herbar Annelise Peter-Uhlhorn
 Herbar Charles Wasser
 Herbar de l'Université de Strasbourg
 Herbar d'un pharmacien de Wissembourg - petit format
 Herbar Emile Mantz
 Herbar H. Chermeson
 Herbar Hugues Tinguy
 Herbar IUFM
 Herbar Jacques-Henry Weil
 Herbar Lisbeth Chaumien-Peter
 Herbar Louis Grauvogel
 Herbar R. Engel
 Musée d'Histoire Naturelle de Fribourg
 Oregon Plants [H.E. Brown]
 Schimper iter Abyssinicum
 Spach [Herbarium]

Collecteurs

78 botanistes et collecteurs ont récoltés des spécimens de *Rubus*.

Alleizette C. d' - (2).	Jaquet F. - (1).
Anonyme - (3).	Kaltenbach & Bücken - (1).
Baumann N. - (1).	Kapp E. - (2).
Beck G. - (1).	Keller H. - (2).
Becker J.Ph. - (1).	Kirchner A.J. - (10).
Biau A.J.E. - (2).	Koehne E. - (1).
Bicknell C. et Pollini L. - (1).	Krause E.H.L. - (2).
Bischoff G.W. - (1).	Kükenthal G. - (1).
Bleichner Y. - (2).	Levent - (1).
Bollenbach - (2).	Ludwig A. - (2).
Bouchard J. - (2).	Ludwig A. et Lehmann A. - (1).
Boulay J.N. - (8).	Mantz E. - (1).
Brown, H.E. - (1).	Müller P.J. - (6).
Chaboisseau T. - (1).	Müller, E. - (2).
Charbonnel J.B. - (3).	Papier F. - (1).
Charrier J. - (1).	Peter-Uhlhorn A. - (1).
Chassagne M. - (1).	Petit Herbar d'Alsace - Auteur inconnu - (1).
Chaumien-Peter L. - (2).	Pierrat D. - (3).
Coillot - (1).	Podlech D. - (1).
Contré E. - (1).	Polycarpes J. - (3).
Cuming H. - (1).	Questier L.F. - (10).
Debray M. - (2).	Rallet L. - (2).
Didier G. - (26).	Retz B. de - (13).
Dieterlen A. - (2).	Schimper G.W. - (1).
Duthie J. - (2).	Schlechtendal D.F.L. von - (1).
Engel R. - (4).	Schumacher A. - (1).
Engelhardt E. - (1).	Steib P. - (1).
Erichsen F. - (1).	Stiefelhagen H. - (2).
Götz A. - (3).	Subal, W. - (1).
Grauvogel L. - (1).	Thielens A. - (1).
Gravet, F. - (1).	Tinguy H. - (3).
Gremli, A. - (1).	Tournay F. - (1).
Hausser E.J. - (1).	Waldner E.H. - (1).
Herbar d'un pharmacien de Wissembourg - petit format - (1).	Wallich - (1).
Héribaud Fr. - (1).	Wasser Ch. - (1).
Hoff M. - (1).	Weeber, G. - (1).
Hofmann H. - (2).	Weil J.H. - (2).
Hohenacker R.F. - (1).	Wilson E.H. - (1).
	Wyard-Gaston Y. - (1).

Zeller J. - (3).



Ecole de Nancy - Vase Daum - Cornet aux mûres - 1909

Les spécimens enregistrés

Rubus agglomeratus N. Boul. (*)⁴ - BOULAY J.N. - [France, Lorraine, Vosges, Saint-Dié - X = 942203 - Y = 2375146] - Saint-Dié, Camberg? - Alt. 450 m, - Forêt de pin, grès vosgien, bord des ruisseaux. - 25/8/1866 - Herbarium Heinz Stiefelhagen - (sous : *Rubus agglomeratus* N. Boul.) - STR-31228.

Rubus alceifolius Poir. (*) - SOLMS-LAUBACH H. GRAF ZU - [France, Alsace, Bas-Rhin, Strasbourg] - Jardin Botanique - X = 1000589 - Y = 2412106 - Jardin. - plante cultivée. - 30/9/1894 - (sous : *Rubus alceaefolius* Poir.) - STR-64549.

Rubus amplifolius var. *thamnocharis* Sud. (*) - CHABOISSEAU T. 68 - [France, Poitou-Charentes, Vienne, Pindray - X = 483000 - Y = 2166800] - 10/6/1862 - Herbier(s) : Herbier H. Sudre - Batotheca Europaea - Herbier Dr. Heinz Stiefelhagen - *Rubus* - (sous : *Rubus amplifolius* var. *thamnocharis* Sud.) - STR-64543.

Rubus apiculatus Weihe & Nees - RETZ B. DE 3834 - [France, Ile de France, Essonne] - Marly, Rocquencourt - forêt de Marly, le long de la route de S. - 1/7/1961 - (sous : *Rubus apiculatus*).

Rubus armeniacus Focke - TOURNAY F. - [France, Alsace, Haut-Rhin, Wettolsheim - X = 969601 - Y = 2351547] - Koenigsbreite - Alt. 200 m, - Ancien carré de pieds-mères des pépinières Gilg. - 7/8/2013 - (sous : *Rubus armeniacus* Focke) - STR-32504.

Rubus arvinus Lefèvre & P.J.Müll. (*) - SCHUMACHER A. 5 - [Allemagne, Rhénanie du Nord-Westphalie - Nordrhein-Westfalen, Aix-la-Chapelle, Aix la Chapelle] - Büsbach, vers le Brockenberg - X = 876984 - Y = 2647880 - 4/8/1933 - Herbier Dr. Heinz Stiefelhagen - *Rubus* - (sous : *Rubus arvinus* Sud. [*Rubus arvinus* Lefèvre & P.J.Müll. &)] - STR-64545.

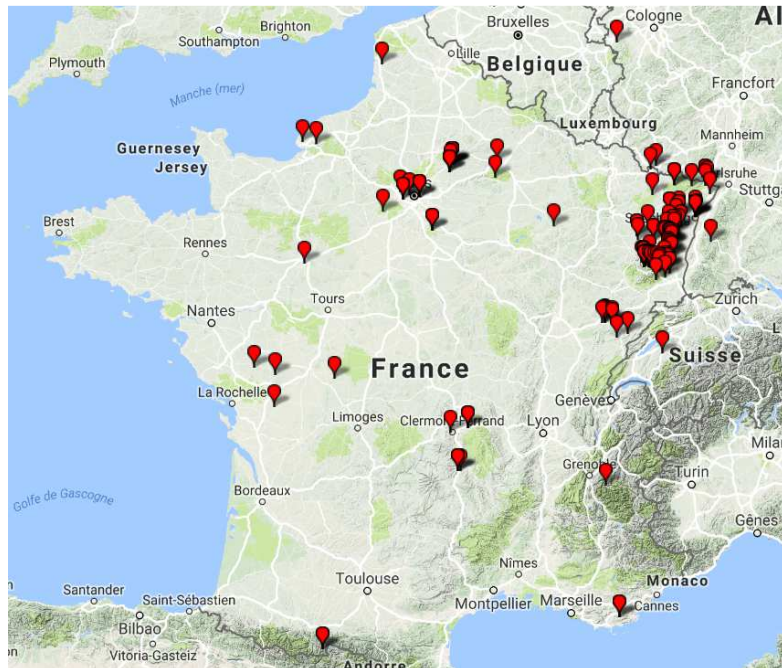
Rubus balnearensis Sudre (*) - JAQUET F. - [Suisse, Fribourg, Sarine, Givisiez, Givisiez] - Bois de Tous Vents - X = 964947 - Y = 2213318 - Alt. 660 m, - 18/7/1928 - Herbier Dr. Heinz Stiefelhagen - *Rubus* - (sous : *Rubus balnearensis* Sudre) - STR-65580.

Rubus bifrons Vest - DIDIER G. 3835 - [France, Ile de France, Paris, Paris] - Seine, Paris, Bois de Vincennes - X = 608997 - Y = 2426441 - Alt. 55 m, - bois. - 17/6/1961 - (sous : *Rubus bifrons*).

Rubus bifrons x *caesius*=R. *Mougeotii* (*) - DIDIER G. 3836 - [France, Ile de France, Paris, Paris] - Seine, Paris, bois de Vincennes, à l'Est du Lac des Minims - X = 608997 - Y = 2426441 - Alt. 55 m, - bois. - 15/6/1961 - (sous : *Rubus bifrons* x *caesius*=R. *Mougeotii*).

⁴ (*) : nomenclature non vérifiée

Rubus borrieri Bell. (*) - QUESTIER L.F 1867 - [France, Picardie, Aisne, Villers-Cotterêts - X = 654900 - Y = 2473100] - Aisne, Villers-Cotterêts - forêt. - 15/7/1856 - Herbier(s) : Flora Galliae et Germaniae Exsiccata de C. Billot - (sous : *Rubus borrieri* Bell.).



Carte générale de localisation des spécimens de *Rubus* de l'Herbier de l'Université de Strasbourg (STR)

Rubus caesius L. - [France, Alsace, Bas-Rhin, Strasbourg - X = 999646 - Y = 2412220] - Argentoratum - 1818 - (sous : *Rubus caesius* L.) - STR-40846.

Rubus caesius L. - 42 - [France, Alsace, Bas-Rhin, Strasbourg - X = 999646 - Y = 2412220] - Argentoratum - 1818 - (sous : *Rubus caesius* L.) - STR-40845.

Rubus caesius L. - BOLLENBACH - [France, Alsace, Haut-Rhin, Guebwiller - X = 964141 - Y = 2334459] - Lieu inculte. - 22/5/1944 - (sous : *Rubus caesius* L.).

Rubus caesius L. - BOULAY J.N. - [France, Lorraine, Vosges, Rambervillers - X = 918374 - Y = 2380211] - Rambervillers, Les Vignes? - Alt. 320 m, - Le long des murs. - 16/7/1864 - (sous : *Rubus caesius* L.) - STR-31237.

Rubus caesius L. - KAPP E. - [France, Alsace, Bas-Rhin, Balbronn - X = 976117 - Y = 2410643] - Balbronn - Champs. - 8/1934 - Herbier(s) : Herbarium E. Kapp - (sous : *Rubus caesius* L.) - STR-57310.

Rubus caesius L. - KIRCHNER A.J. - [France, Franche-Comté, Doubs, Besançon - X = 879175 - Y = 2256074] - Env. de Besançon - Inculte. - 6/1888 - Herbier(s) : Herbarium H.A. Kirchner - (sous : *Rubus caesius* L.).

Rubus caesius L. - KRAUSE E.H.L. - [France, Alsace, Bas-Rhin, Strasbourg] - Illstaden - X = 1000709 - Y = 2414066 - Alt. 136 m, - 28/7/1909 - (sous : *Rubus caesius* L.) - STR-31238.

Rubus caesius L. - LUDWIG A. ET LEHMANN A. - [France, Alsace, Bas-Rhin, Reichstett - X = 998898 - Y = 2419194] - Reichstett, 1km au nord - Bord humide de ? - 21/6/1903 - Herbier(s) : Herbarium Argentorati - (sous : *Rubus caesius* L.) - STR-57311.

Rubus caesius L. - POLYCARPES J. - [France, Rhône-Alpes, Isère, Bourg-d'Oisans - X = 890900 - Y = 2012900] - Buissons, Pont de Beauvoisin - 7/1948 - (sous : *Rubus caesius* L.).

Rubus caesius L. - WALDNER E.H. - [France, Alsace, Bas-Rhin, Wasselonne - X = 976601 - Y = 2416494] - Wasselonne - 6/1884 - Herbier(s) : Herbarium Vogeso-Rhenanum - (sous : *Rubus caesius* L.) - STR-57313.

Rubus caesius L. - WEIL J.H. - [France, Alsace, Bas-Rhin, Obernai - X = 980322 - Y = 2397273] - 6/1951 - (sous : *Rubus caesius* L.) - STR-76230.

Rubus caesius L. x *Rubus idaeus* L. (*) - HÉRIBAUD FR. - [France, Auvergne, Puy-de-Dôme, Royat - X = 655500 - Y = 2085200] - 1893 - Herbier(s) : Herbarium H. Chermeson - (sous : *Rubus caesio-idaeus* L.) - STR-64547.

*Rubus caesius***schlechtendali*=*R. pubicaulis* (*) - DIDIER G. - [France, Ile de France, Paris, Paris] - Seine, Paris, bois de Vincennes, à l'Est du Lac des Minims - X = 608997 - Y = 2426441 - Alt. 55 m, - bois. - 17/6/1961 - (sous : *Rubus caesius***schlechtendali*=*R. pubicaulis* L.).

Rubus canescens DC. - BECKER J.PH. - [France, Alsace, Haut-Rhin, Masevaux - X = 949162 - Y = 2318811] - Masevaux, Vallée - (sous : *Rubus tomentosus* L.) - STR-57316.

Rubus canescens DC. - CONTRÉ E. - [France, Poitou-Charentes, Deux-Sèvres, Chizé - X = 392600 - Y = 2127500] - Deux-Sèvres, Forêt de Chizé, à l'Est des Sept-Chênes - forêt, au bord de l'allée qui longe le c. - 7/6/1959 - (sous : *Rubus canescens* L.).

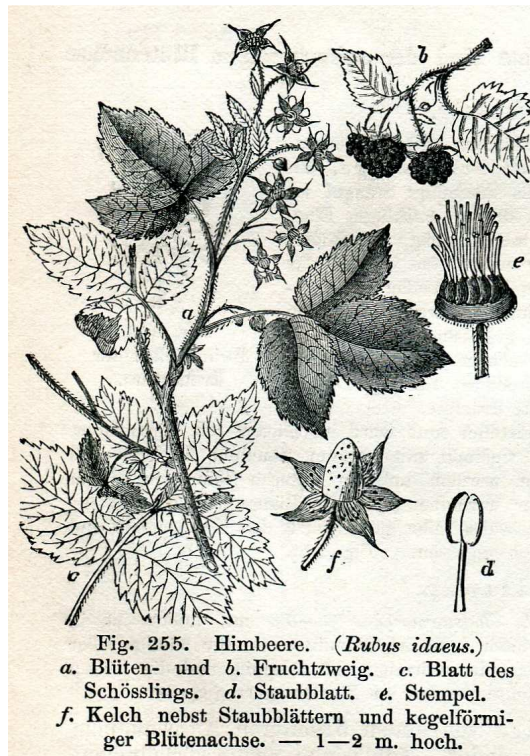
- Rubus canescens* DC. - DIDIER G. 1030 - [France, Alsace, Haut-Rhin, Sainte-Marie-aux-Mines] - Haut-Rhin : Col de Sainte-Marie, à la carrière à mi côte - X = 957613 - Y = 2371809 - 4/7/1948 - Herb. Mus. Paris - (sous : *Rubus tomentosus* Borkh.) - STR-60008.
- Rubus canescens* DC. - DIDIER G. 986 - [France, Alsace, Haut-Rhin, Ammerschwihr] - Haut-Rhin : route d'Ammerschwihr à la Baroche - X = 964303 - Y = 2358480 - 2/7/1948 - Herb. Mus. Paris - (sous : *Rubus tomentosus* Borkh.) - STR-60010.
- Rubus canescens* DC. - DIDIER G. 991 - [France, Alsace, Haut-Rhin, Turckheim] - Haut-Rhin : le long de la route, sous les Trois Epis - X = 964250 - Y = 2355280 - 2/7/1948 - Herb. Mus. Paris - (sous : *Rubus tomentosus* Borkh.) - STR-60009.
- Rubus canescens* DC. - RETZ B. DE 10202 - [France, Alsace, Haut-Rhin, Cernay - X = 962205 - Y = 2323210] - Cernay - 22/6/1955 - (sous : *Rubus tomentosa*) - STR-52016.
- Rubus canescens* DC. - TINGUY H. - [France, Alsace, Bas-Rhin, Andlau] - Andlau, Fischbach [ruisseau] - X = 972775 - Y = 2390240 - Lisière ensoleillée. - 1/6/1998 - (sous : *Rubus canescens* DC.) - STR-57317.



Rubus caesius (Le Maout et Decaisne, 1876)

- Rubus chamaemorus* L. - ENGELHARDT E. - [Allemagne, Basse-Saxe - Niedersachsen, Oldenburg, Oldenburg] - Oldenburg, Ipweiger Moor - 21/8/1957 - Herbar(s) : Herbar R. Engel - (sous : *Rubus chamaemorus*).
- Rubus cordifolius* Weihe & Nees (*) - ZELLER J. - [France, Alsace, Haut-Rhin, Sainte-Marie-aux-Mines] - Goutte des Pommes - X = 959226 - Y = 2373189 - Alt. 600 m, - 1/7/2001 - (sous : *Rubus cordifolius* Weihe & Nees) - STR-16013.
- Rubus crataegifolius* Bunge (*) - BAUMANN N. - [France, Alsace, Haut-Rhin, Bollwiller - X = 968381 - Y = 2329209] - [Jardin Baumann] Hort Bollwiller - plante cultivée. - 5/1878 - (sous : *Rubus crataegifolius*) - STR-64550.
- Rubus deliciosus* Torr. (*) - KOEHNE E. 14 - [Allemagne, Berlin, Berlin] - Jardin Botanique - 30/5/1895 - Herbar(s) : E. Koehne Herbarium dendrologicum - (sous : *Rubus deliciosus* Torr.) - STR-64553.
- Rubus distractus* P.J. Müll ex Wirtg. - TINGUY H. - [France, Alsace, Bas-Rhin, Albé] - Ungersberg - X = 971541 - Y = 2385370 - 15/6/2003 - (sous : *Rubus distractus* P.J.Müller ex Wirgten) - STR-15374.
- Rubus divaricatus* P.J. Mueller - RALLET L. 2499 - [France, Poitou-Charentes, Charente-Maritime] - Charente-Maritime, Langes de Cageui - 4/7/1953 - (sous : *Rubus nitidus* ssp.: *holerythrus*).
- Rubus divaricatus* P.J. Mueller - RETZ B. DE 3401 - [France, Ile de France, Seine-et-Marne, Fontainebleau - X = 627000 - Y = 2379000] - Seine-et-Oise, Fontainebleau, Coulevreux - forêt de Fontainebleau. - 28/6/1958 - (sous : *Rubus nitidus* var.: *divaricatus*).
- Rubus dumeto-hirtus* (*) - QUESTIER L.F 2060 - [France, Picardie, Oise, Thury-en-Valois - X = 650200 - Y = 2462400] - Oise, Thury-en-Valois - bois taillis montueux. - 11/6/1857 - Herbar(s) : Flora Galliae et Germaniae Exsiccata de C. Billot - (sous : *Rubus dumeto-hirtus*).

- Rubus dumetorum* L. (*) - HAUSSE E.J. - [France, Alsace, Haut-Rhin, Sainte-Marie-aux-Mines - X = 959686 - Y = 2371687] - Sainte-Marie-aux-Mines - Alt. 700 m, - Granit, dans la forêt. - 31/5/1882 - Herbar(s) : Flora Alsatica - (sous : *Rubus dumetorum* L.) - STR-31231.
- Rubus eminens* N. Boul. (*) - BOULAY J.N. - [France, Lorraine, Vosges, Saint-Dié - X = 942203 - Y = 2375146] - Saint-Dié, Camberg? - Alt. 400 m, - Forêt de pin, grès vosgien. - 18/7/1867 - (sous : *Rubus eminens* N. Boul.) - STR-31223.
- Rubus exsuccus* Steud. (*) - SCHIMPER G.W. 86 - [Ethiopie] - Mont Aber, Pente nord - In umbrosis. - 28/12/1839 - Herbar(s) : Schimper iter Abyssinicum - (sous : *Rubus exsuccus* Steud.) - STR-64563.
- Rubus foliosus* Weihe & Nees - BOULAY J.N. - [France, Lorraine, Vosges, Vagney - X = 926650 - Y = 2343277] - Vagney, Le Mettey - 4/6/1863 - Herbar(s) : Herbar H. Sudre - Batotheca Europaea - Herbarium Heinz Stiefelham - (sous : *Rubus foliosus* Wh.) - STR-31222.
- Rubus fontivagus* (Sudre) Prain (*) - PODLECH D. 749 - [Allemagne, Bavière - Bayern, Haute-Bavière - Oberbayern, Freising, Echting] - Mallertshofer Holz - Alt. 475 m, - Forêt de *Pinus sylvestris*. - 1/8/1975 - (sous : *Rubus fontivagus* Sudre) - STR-64548.
- Rubus formidabilis* Lefèvre & P.J.Müll. (*) - QUESTIER L.F 546 - [France, Picardie, Aisne, Coyolles - X = 651500 - Y = 2470900] - Virlet, forêt de Villers-Cotterêts - 1858 - Herbar(s) : Herbar H. Sudre - Batotheca Europaea - Herbar Dr. Heinz Stiefelham - *Rubus* - (sous : *Rubus formidabilis* Lefèvre & P.J.Müll.) - STR-65579.
- Rubus genevieri* Boreau - DEBRAY M. - [France, Haute-Normandie, Seine-Maritime, Montivilliers] - Seine-Maritime, Montivilliers à Montade - X = 444891 - Y = 2506137 - Alt. 72 m, - 7/1951 - (sous : *Rubus genevieri*).
- Rubus gerard-martini* P.J. Müller (*) - PIERRAT D. - [France, Lorraine, Vosges, Basse-sur-le-Rupt - X = 930457 - Y = 2341386] - Basse-sur-le-Rupt, Planois - Alt. 690 m, - Rocailles, haies. - 11/7/1866 - Herbar(s) : Société Vogéso-Rhénane - (sous : *Rubus gerard-martini* P.J. Müller) - STR-31226.
- Rubus godronii* Lecoq & Lamotte - DIDIER G. 1059 - [France, Alsace, Haut-Rhin, Turckheim - X = 967879 - Y = 2354347] - Haut-Rhin : le long de la route de Colmar, Sous les Trois-Epis - 2/7/1948 - Herb. Mus. Paris - (sous : *Rubus godronii* subsp. *propinque*) - STR-60011.
- Rubus gracilis* J. & C. Presl - BOULAY J.N. 114 - [France, Nord-Pas-de-Calais, Phalempin] - Nord. - Phalempin, clairières du bois - Sol argilo-sableux. - 22/7/1896 - Herbar(s) : Herb. Mus. Paris - (sous : *Rubus villicaulis* Koehl.) - STR-60515.



Rubus idaeus (C. Baenitz, 1880)

- Rubus gremlii* Focke - DIDIER G. 702 - [France, Lorraine, Vosges, Saulxures-sur-Moselotte - X = 931046 - Y = 2336908] - Vosges : Saulxures - 13/7/1942 - Herb. Mus. Paris - (sous : *Rubus hebecaulis* Sudre) - STR-52988.
- Rubus gremlii* Focke - MÜLLER P.J. 1300 - [Allemagne, Rhénanie-Palatinat - Rheinland-Pfalz, Kreis Palatinat-Süd-Ouest - Südwestpfalz, Bobenthal] - Bobenthalerknopf - 1857 - (sous : *Rubus hebecaulis* subsp. *morifolius*).
- Rubus guentheri* Weihe & Nees in Bluff & Fingerh. gr. R - QUESTIER L.F. 2057 - [France, Picardie, Oise, Thury-en-Valois - X = 650200 - Y = 2462400] - Oise, Thury-en-Valois - buisson de Valligny. - 2/7/1857 - Herbier(s) : Flora Galliae et Germaniae Exsiccata de C. Billot - (sous : *Rubus guentheri*).
- Rubus hirtus* Waldst. & Kit. - TINGUY H. - [France, Lorraine, Moselle, Dabo] - Grand Roskopf - X = 963118 - Y = 2414224 - 10/6/1999 - (sous : *Rubus hirtus* Waldst. & Kit.) - STR-16532.
- Rubus hispidus* L. (*) - BISCHOFF G.W. 8 - [Etats Unis d'Amérique, Pennsylvanie, Berks County, Reading] - 1828 - (sous : *Rubus obovalis* Michx.) - STR-64557.
- Rubus idaeus* L. - BLEICHNER Y. - [France, Lorraine, Moselle, Saint-Louis-les-Bitche] - X = 967270 - Y = 2455031 - Alt. 360 m, - Clairière dans hêtraie. - 30/1983 - (sous : *Rubus idaeus* L.).
- Rubus idaeus* L. - CHAUMIEN-PETER L. - [France, Alsace, Haut-Rhin, Oderen] - Markstein - X = 950461 - Y = 2335672 - Alt. 1212 m, - Bois, rochers. - 19/8/1963 - (sous : *Rubus idaeus*) - STR-80950.
- Rubus idaeus* L. - HERBIER D'UN PHARMACIEN DE WISSEMBOURG - PETIT FORMAT 19 - [France, Alsace, Bas-Rhin, Riedseltz] - Forêt de Riedseltz - X = 1011368 - Y = 2456960 - 2/6/1870 - Herbier(s) : Herbier d'un pharmacien de Wissembourg - petit format - (sous : *Rubus idaeus*).
- Rubus idaeus* L. - KELLER H. 258 - [France, Lorraine, Moselle, Mittersheim - X = 937840 - Y = 2439276] - Finstingen-Mittersheim - 26/5/1897 - (sous : *Rubus idaeus*).
- Rubus idaeus* L. - KIRCHNER A.J. - [France, Franche-Comté, Doubs, Besançon] - Chaudanne - X = 879070 - Y = 2253966 - Alt. 410 m, - Entremts ? - 30/6/1918 - Herbier(s) : Herbier H.A. Kirchner - (sous : *Rubus idaeus* L.).
- Rubus idaeus* L. - KIRCHNER A.J. - [France, Franche-Comté, Doubs, Longemaison] - Longemaison, Forêt de Chaumont - X = 912872 - Y = 2239319 - Alt. 860 m, - Forêt. - Herbier(s) : Herbier H.A. Kirchner - (sous : *Rubus idaeus* L.).
- Rubus idaeus* L. - PETIT HERBIER D'ALSACE - AUTEUR INCONNU - [France, Alsace, Haut-Rhin, Wintzenheim] - Ste Gertrude - X = 968115 - Y = 2351472 - Montagnes boisées. - (sous : *Rubus idaeus*).
- Rubus idaeus* L. - WEIL J.H. - [France, Alsace, Bas-Rhin, Heiligenberg - X = 972991 - Y = 2405425] - 6/1951 - (sous : *Rubus idaeus*) - STR-76231.



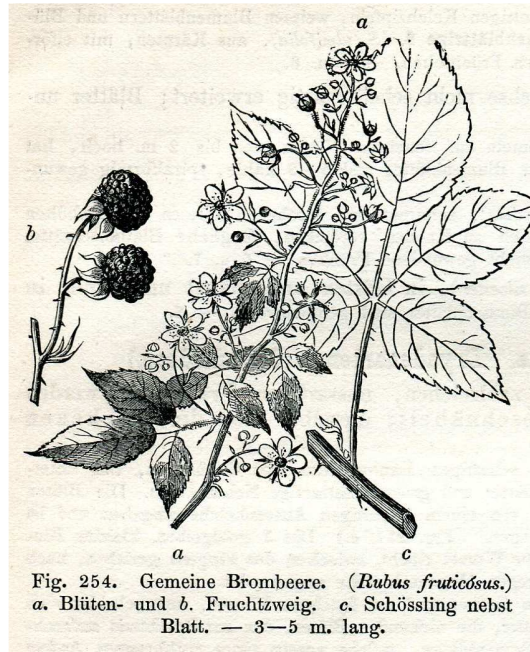
Le Framboisier - *Rubus idaeus*, Jardin, Strasbourg Cronembourg

- Rubus impatiens* Weeber ex Sabr. (*) - WEEBER, G. - [République Tchèque, Moravie-Silésie, Frýdek-Místek, ?eladná] - Obec Celadna bei Friedland (Mähren) [village C. vers Frydlan - 1/8/1912 - Herbier Dr. Heinz Stiefelwagen - *Rubus* - (sous : *Rubus impatiens* Weeber) - STR-65575.
- Rubus incanescens* Bertol. - BOUCHARD J. 2954 - [France, Provence-Alpes-Côtes d'Azur, Var, Collobrières - X = 923100 - Y = 1812000] - Collobrières, après le col de la Fourche, vallonets à l'est de I - 28/5/1953 - (sous : *Rubus incanescens*).
- Rubus insericatus* Müll. subsp. *trancifolius* Müller (*) - RETZ B. DE 20610 - [France, Ile de France, Yvelines, Gazeran] - Forêt de Rambouillet, Entre Angennes et Gazeran, Les Rochers d'Angennes - X = 557308 - Y = 2405905 - Alt. 165 m, - 7/7/1945 - (sous : *Rubus insericatus* Müll. subsp. *trancifolius* Müller) - STR-60221.

- Rubus koehleri* Weihe & Nees - BOULAY J.N. - [France, Lorraine, Vosges, Gerbamont - X = 929360 - Y = 2342928] - Gerbamont, Lotnère - Alt. 800 m, - Forêt de sapin, granit. - 4/8/1864 - Herbarium Heinz Stiefelhofen - (sous : *Rubus horridicaulis* P. J. Müll.) - STR-31230.
- Rubus koehleri* Wh. subsp. *asperidens* Sud. (*) - DIDIER G. - [France, Alsace, Haut-Rhin, Bergheim] - Route de Bergheim à Tannenkirch - X = 970124 - Y = 2369908 - Alt. 330 m, - 1/7/1948 - (sous : *Rubus koehleri* Wh. subsp. *asperidens* Sud.) - STR-60222.
- Rubus koehleri* Wh. subsp. *asperidens* Sud. (*) - RETZ B. DE 31087 - [France, Champagne-Ardenne, Marne, Damery] - Forêt de Damery - X = 714829 - Y = 2455082 - Alt. 253 m, - Forêt. - 8/7/1951 - (sous : *Rubus koehleri* Wh. subsp. *asperidens* Sud.) - STR-60218.
- Rubus koehleri* Wh. subsp. *spinulifera* Müll (*) - KÜKENTHAL G. 15 - [Allemagne, Bade-Wurtemberg - Baden-Württemberg, RB Freiburg in Brisgau, Kreis Ortenau, Haslach im Kinzigtal, Haslach] - Haslach im Kinzigthal, Waldweg von Galgenhübe nach Eichenbach - X = 1024822 - Y = 2379560 - Alt. 325 m, - 3/7/1935 - (sous : *Rubus koehleri* Wh. subsp. *spinulifera* Müll) - STR-60223.
- Rubus lejeunei* Weihe & Nees in Bluff & Fingerh - GÖTZ A. - [Allemagne, Bade-Wurtemberg - Baden-Württemberg, RB Karlsruhe, Kreis Neckar-Odenwald, Elztal, Elztal] - Elztal - 7/1890 - Herbar Dr. Heinz Stiefelhofen - *Rubus* - (sous : *Rubus lejeunei* Wh. & N.) - STR-65586.
- Rubus lejeunei* subsp. *emarginatus* var *brevis* Greml. (*) - GREMLI, A. 69 - [Suisse, Schaffhouse, Eberfingen] - Zwischen Unterhallau und Eberfingen - 8/1871 - Herbar Dr. Heinz Stiefelhofen - *Rubus* - (sous : *Rubus brevis* Greml.) - STR-65578.
- Rubus lloydianus* Genev. gr. *R. canescens* - MÜLLER P.J. 1027 - [Allemagne, Rhénanie-Palatinat - Rheinland-Pfalz, Kreis Kusel, Haschbach am Remigiusberg] - 1858 - (sous : *Rubus tomentosus*).
- Rubus lloydianus* Genev. gr. *R. canescens* - STIEFELHAGEN H. 3405 - [France, Alsace, Bas-Rhin, Wissembourg] - X = 1010306 - Y = 2463362] - Wagelburg?? - 21/6/1934 - Herbar(s) : Herbarium Heinz Stiefelhofen - (sous : *Rubus tomentosus* Borkh.).
- Rubus lloydianus* Genev. gr. *R. canescens* - STIEFELHAGEN H. 5403 - [France, Alsace, Haut-Rhin, Sainte-Croix-aux-Mines] - X = 962886 - Y = 2374091] - Stimbach - 28/1/1941 - Herbar(s) : Herbarium Heinz Stiefelhofen - (sous : *Rubus tomentosus* Borkh.).
- Rubus ludneig*CE (*) - DIETERLEN A. 19 - [Lesotho, Leribe - Hlotse], District de Lerib, - Pente, endroits ombrageux. - (sous : *Rubus ludneig*CE).
- Rubus lutescens* (*) - BOULAY J.N. - [France, Lorraine, Vosges, Vosges] - Vosges - dans les forêts sur le grès rouge. - 12/7/1869 - Herbar(s) : Abbé Boulay - Ronces vosgiennes - (sous : *Rubus lutescens*).
- Rubus macrophyllus* Weihe & Nees - ERICHSEN F. - [Allemagne, Schleswig-Holstein, Pinneberg, Pinneberg] - Hambg nach Pinneberg - Chemin. - 28/6/1896 - Herbar(s) : Flora von Schleswig-Holstein - (sous : *Rubus macrophyllus* Wh. N.).
- Rubus macrophyllus* Weihe & Nees - HOFMANN H. 12619 - [Allemagne, Saxe - Sachsen, Chemnitz, Chemnitz] - Hohenstein - Bord de rue. - 15/7/1913 - Herbar(s) : Herbarium H. Hofmann - Flora saxonica - (sous : *Rubus macrophyllus* W. & N.).
- Rubus macrophyllus* Weihe & Nees - QUESTIER L.F 250 - [France, Picardie, Aisne, Villers-Cotterêts] - X = 654900 - Y = 2473100] - Forêt de Retz, Aux 14-Frères - 7/1855 - Herbar(s) : Herbar H. Sudre - Batotheca Europaea - (sous : *Rubus schlechtendalii* Wh.).
- Rubus menkei* Weihe & Nees - QUESTIER L.F 1868 - [France, Picardie, Aisne, Villers-Cotterêts] - X = 654900 - Y = 2473100] - Aisne, Villers-Cotterêts - forêt. - 10/7/1856 - Herbar(s) : Flora Galliae et Germaniae Exsiccata de C. Billot - (sous : *Rubus menkei*).
- Rubus menkei* Weihe & Nees - RETZ B. DE 3400 - [France, Ile de France, Yvelines, Versailles] - X = 585100 - Y = 2422900] - Seine-et-Oise, Gonards - forêt domaniale de Versailles. - 29/6/1958 - (sous : *Rubus menkei* ssp.: *multifidus*).
- Rubus menkei* Wh. subsp. *brachyadenes* Müll (*) - DIDIER G. 874 - [France, Lorraine, Vosges, Ventron] - Au Gros Pré - X = 940300 - Y = 2335750 - Alt. 700 m, - 24/7/1946 - (sous : *Rubus menkei* Wh. subsp. *brachyadenes* Müll) - STR-60220.
- Rubus menkei* Wh. subsp. *suavifolius* Greml. (*) - DIDIER G. 722 - [France, Alsace, Haut-Rhin, Ribeauvillé] - Route de Ribeauvillé à l'Ermitage - X = 968569 - Y = 2367401 - Alt. 325 m, - 24/6/1947 - (sous : *Rubus menkei* Wh. Subsp. *suavifolius* Greml.) - STR-60224.
- Rubus montanus* Lib. ex Lej. - ALLEIZETTE C. D' 2955 - [France, Auvergne, Puy-de-Dôme] - Puy-de-Dôme - dans les broussailles le long du chemin. - 28/8/1956 - (sous : *Rubus candicans*).
- Rubus montanus* Lib. ex Lej. - ALLEIZETTE C. D' 2956 - [France, Auvergne, Puy-de-Dôme] - Puy-de-Dôme - sol volcanique. - 12/7/1955 - (sous : *Rubus candicans*).
- Rubus montanus* Lib. ex Lej. - BECK G. - [Allemagne, Sarre - Saarland, Sarrebruck, Saarbrücken] - X = 939798 - Y = 2480883] - Sarrebruck - (sous : *Rubus arduennensis* Lib.) - STR-57314.

- Rubus montanus* Lib. ex Lej. - DIDIER G. 740 - [] - bois de tillereusé. - 22/7/1939 - Herbar(s) : G. Didier - les ronces gauloises - (sous : *Rubus candicans*).
- Rubus montanus* Lib. ex Lej. - KIRCHNER A.J. - [France, Franche-Comté, Doubs, Besançon] - Planoise - X = 875017 - Y = 2253076 - Alt. 265 m, - Rocheux. - 3/7/1887 - Herbar(s) : Herbar H.A. Kirchner - (sous : *Rubus candicans* Weihe ex Reichenb).
- Rubus montanus* Lib. ex Lej. - LUDWIG A. - [France, Lorraine, Moselle, Forbach - X = 932708 - Y = 2475194] - Forbach, Puits Simon - Route. - 28/6/1913 - Herbar(s) : Herbarium Heinz Stiefelhofen - (sous : *Rubus arduennensis* Lib.) - STR-57315.
- Rubus montanus* Lib. ex Lej. - QUESTIER L.F 1866 - [France, Picardie, Aisne, Villers-Cotterêts - X = 654900 - Y = 2473100] - Aisne, Villers-Cotterêts - forêt. - 23/7/1855 - Herbar(s) : Flora Galliae et Germaniae Exsiccata de C. Billot - (sous : *Rubus candicans*).
- Rubus montanus* Lib. ex Lej. - RETZ B. DE 3848 - [France, Champagne-Ardenne, Haute-Marne, Guindrecourt-aux-Ormes] - Haute-Marne, Entre Guindrecourt-aux-Ormes et le Fays - X = 799542 - Y = 2388474 - Alt. 282 m, - bois. - 13/6/1959 - (sous : *Rubus candicans*).
- Rubus montanus* Lib. ex Lej. - RETZ B. DE 3850 - [France, Ile de France, Yvelines, Saint-Germain-en-Laye - X = 581900 - Y = 2433200] - Seine et Oise, Saint-Germain-en-Laye - forêt de Sain-Germain-en-Laye, au nord d. - 2/7/1960 - (sous : *Rubus candicans*).
- Rubus montanus* Lib. ex Lej. - RETZ B. DE 4327 - [France, Ile de France, Paris, Paris] - Seine, Paris, Bois de Boulogne - X = 593708 - Y = 2429391 - Alt. 46 m, - bois de Boulogne, le long de la route de. - 18/6/1959 - (sous : *Rubus candicans*).
- Rubus mucronulatus* Boreau - 8 - [Canada, Terre-Neuve et Labrador, Terre-Neuve] - (sous : *Rubus mucronatus* Ser.) - STR-64558.
- Rubus nessensis* W. Hall subsp. *nessensis* - ZELLER J. - [France, Alsace, Haut-Rhin, Sainte-Marie-aux-Mines] - Goutte des Pommes - X = 959226 - Y = 2373189 - Alt. 600 m, - 1/7/2001 - (sous : *Rubus suberectus* Sm.) - STR-16012.
- Rubus obliquatus* Pierrat (*) - PIERRAT D. - [France, Lorraine, Vosges, Basse-sur-le-Rupt - X = 930457 - Y = 2341386] - Basse-sur-le-Rupt, Ferme Blanchard - Alt. 600 m, - Lieux pierreux, murs exposés au soleil, granite. - 17/7/1868 - Herbar(s) : Abbé Boulay - Ronce vosgiennes - Herbarium Heinz Stiefelhofen - (sous : *Rubus obliquatus* Pierrat) - STR-31225.
- Rubus odoratus* Linnaeus - ENGEL R. - [France, Alsace, Bas-Rhin, Windstein] - Jaegerthal - X = 991724 - Y = 2455248 - 16/6/1963 - (sous : *Rubus odoratus* L.) - STR-10132.
- Rubus odoratus* Linnaeus - KIRCHNER A.J. - [France, Franche-Comté, Doubs, Chevillotte] - Parc de la Chevillotte - X = 889933 - Y = 2253684 - Alt. 425 m, - Bois, (subspontan.). - 30/6/1890 - Herbar(s) : Herbar H.A. Kirchner - (sous : *Rubus odoratus*).
- Rubus omalus* Sudre gr. R. *melanoxylon* - CHARRIER J. 1054 - [France, Pays de la Loire, Vendée, Châtaigneraie] - La Châtaigneraie, Haie aux Trois Moulins - X = 365669 - Y = 2185477 - Alt. 103 m, - Haies, bois. - 23/7/1939 - (sous : *Rubus omalus* Sud.) - STR-60226.
- Rubus pallidus* Wh. subsp. *loehri* Wirtg. (*) - DEBRAY M. 4982 - [France, Haute-Normandie, Seine-Maritime, Cerlangue] - La Cerlangue, Sous Drumare - X = 463789 - Y = 2502301 - Alt. 70 m, - Rocailles dans le bois. - 23/7/1947 - (sous : *Rubus pallidus* Wh. subsp. *loehri* Wirtg.) - STR-60219.
- Rubus pedemontanus* Pinkwart - KRAUSE E.H.L. - [France, Alsace, Haut-Rhin, Ribeauvillé] - Ribeauvillé, Taennchel - X = 966609 - Y = 2371164 - Alt. 800 m, - 26/7/1896 - (sous : *Rubus bellardii*) - STR-31227.
- Rubus pedemontanus* Pinkwart - QUESTIER L.F 156 - [France, Picardie, Aisne, Villers-Cotterêts - X = 654900 - Y = 2473100] - Forêt de Retz, Au Rons? des Dames - 7/1856 - Herbar(s) : Herbar H. Sudre - Batotheca Europaea - (sous : *Rubus eglandulosus*).
- Rubus pedemontanus* Pinkwart - QUESTIER L.F 1869 - [France, Picardie, Aisne, Villers-Cotterêts - X = 654900 - Y = 2473100] - Aisne, Villers-Cotterêts - forêt. - 30/6/1856 - Herbar(s) : Flora Galliae et Germaniae Exsiccata de C. Billot - (sous : *Rubus glandulosum*).
- Rubus pentagonus* Wall. ex Focke (*) - WALLICH 650 - [Népal] - 1831 - (sous : *Rubus pentagonus* Wall.) - STR-64559.
- Rubus plicatus* Weihe & Nees - BLEICHNER Y. - [France, Lorraine, Moselle, Saint-Louis-les-Bitche] - X = 967270 - Y = 2455031 - Alt. 360 m, - Lisière de forêt mixte. - 14/1983 - (sous : *Rubus fruticosus* L.).
- Rubus plicatus* Weihe & Nees - BOLLENBACH - [France, Alsace, Haut-Rhin, Buhl-68 - X = 962113 - Y = 2336740] - Lisière de forêt. - 20/7/1944 - (sous : *Rubus fruticosus*).
- Rubus plicatus* Weihe & Nees - CHAUMIEN-PETER L. - [France, Alsace, Bas-Rhin, Strasbourg - X = 999646 - Y = 2412220] - Neuhoof - Bois, haies. - 9/1962 - (sous : *Rubus fruticosus*) - STR-80952.
- Rubus plicatus* Weihe & Nees - ENGEL R. - [France, Alsace, Bas-Rhin, Wissembourg] - Champ de courses - X = 1013370 - Y = 2461468 - 21/5/1959 - (sous : *Rubus plicatus* Weihe & Nees) - STR-10060.
- Rubus plicatus* Weihe & Nees - GRAUVOGEL L. - [France, Alsace, Bas-Rhin, Strasbourg - X = 999646 - Y = 2412220] - Robertsau - 5/1923 - Herbar(s) : Herbar Louis Grauvogel - (sous : *Rubus fruticosus*) - STR-62144.

- Rubus plicatus* Weihe & Nees - KAPP E. - [France, Alsace, Bas-Rhin, Balbronn - X = 976117 - Y = 2410643] - Balbronn - Haies. - 6/1934 - Herbar(s) : Herbarium E. Kapp - (sous : *Rubus fruticosus*) - STR-31224.
- Rubus plicatus* Weihe & Nees - KELLER H. 257 - [France, Alsace, Haut-Rhin, Bergholtzell - X = 965799 - Y = 2337069] - Bergholtzell - 18/8/1896 - (sous : *Rubus fruticosus*).
- Rubus plicatus* Weihe & Nees - KIRCHNER A.J. - [France, Alsace, Bas-Rhin, Le Hohwald] - Hohwald - X = 969578 - Y = 2389959 - Alt. 570 m, - 7/1890 - Herbar(s) : Herbar H.A. Kirchner - (sous : *Rubus fruticosus* L. ?).
- Rubus plicatus* Weihe & Nees - KIRCHNER A.J. - [France, Franche-Comté, Doubs, Mamirolle] - Mamirolle - X = 889783 - Y = 2251173 - Alt. 490 m, - Inculte. - 16/7/1895 - Herbar(s) : Herbar H.A. Kirchner - (sous : *Rubus fruticosus* L.).



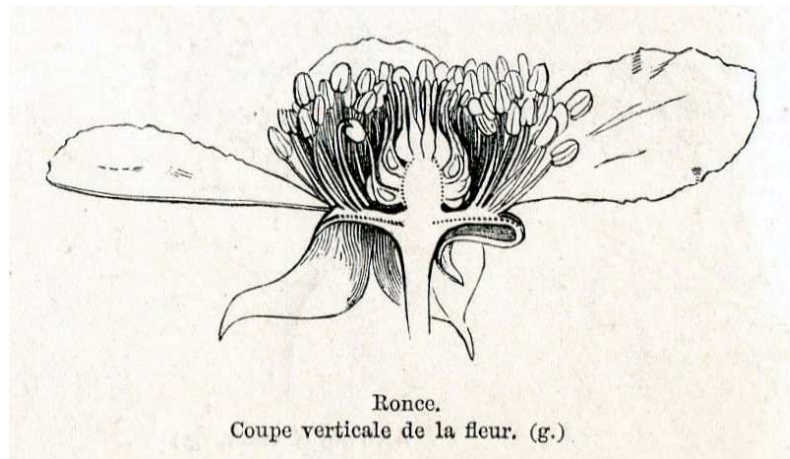
Rubus fruticosus = *Rubus plicatus* (C. Baenitz, 1880)

- Rubus plicatus* Weihe & Nees - PAPIER F. - [] - Chemins. - 8/1963 - (sous : *Rubus fruticosus*).
- Rubus plicatus* Weihe & Nees - PETER-UHLHORN A. - [France, Alsace, Bas-Rhin, Barr - X = 977994 - Y = 2391002] - Barr - 13/6/1936 - (sous : *Rubus fruticosus*) - STR-74627.
- Rubus plicatus* Weihe & Nees - POLYCARPES J. - [France, Alsace, Bas-Rhin, Strasbourg - X = 999646 - Y = 2412220] - Lisière de forêt, Strasbourg - 8/1950 - (sous : *Rubus fruticosus*).
- Rubus plicatus* Weihe & Nees - POLYCARPES J. - [France, Rhône-Alpes, Isère] - Chemins, St. Albin - 7/1948 - (sous : *Rubus fruticosus*).
- Rubus plicatus* Weihe & Nees - STEIB P. - [France, Alsace, Haut-Rhin, Guebwiller - X = 964141 - Y = 2334459] - 1929 - (sous : *Rubus fruticosus*) - STR-50069.
- Rubus plicatus* Weihe & Nees - WASSER CH. - [France, Alsace] - 8/1956 - (sous : *Rubus fruticosus*) - STR-80062.
- Rubus plicatus* Weihe & Nees - WYARD-GASTON Y. - [France, Nord-Pas-de-Calais, Pas-de-Calais, Beutin - X = 556600 - Y = 2610900] - Beutin - chemins. - 19/7/1932 - (sous : *Rubus fruticosus*).
- Rubus propinquus* x *caesius* (*) - CHASSAGNE M. - [France, Auvergne, Puy-de-Dôme, Lezoux - X = 681100 - Y = 2092500] - 7/1911 - Herbar Dr. Heinz Stiefelhagen - *Rubus* - (sous : *Rubus propinquus* x *caesius*) - STR-64539.
- Rubus propinquus* x *caesius* (*) - CHASSAGNE M. - [France, Auvergne, Puy-de-Dôme, Lezoux - X = 681100 - Y = 2092500] - 7/1911 - Herbar Dr. Heinz Stiefelhagen - *Rubus* - (sous : *Rubus propinquus* x *caesius*) - STR-64564.
- Rubus pseudoargenteus* H.E. Weber - DIDIER G. - [France, Poitou-Charentes, Deux-Sèvres, Mazières-en-Gâtine - X = 396000 - Y = 2173700] - Deux-Sèvres, Mazières en Gâtine - 10/7/1948 - (sous : *Rubus argenteus*).
- Rubus purpuratus* subsp. *praedatus* (*) - RETZ B. DE 4325 - [France, Midi-Pyrénées, Haute-Garonne, Bagnères-de-Luchon - X = 457100 - Y = 1755700] - Haute-Garonne, Luchon - bois de long de la route de l'Hospice de. - 18/7/1953 - (sous : *Rubus purpuratus* ssp.: *praedatus*).
- Rubus pyramidalis* Kaltenb. - QUESTIER L.F 2058 - [France, Picardie, Oise, Thury-en-Valois - X = 650200 - Y = 2462400] - Oise, Thury-en-Valois - bois taillis. - 20/7/1857 - Herbar(s) : Flora Galliae et Germaniae Exsiccata de C. Billot - (sous : *Rubus pyramidalis*).

- Rubus radula* Weihe - DIDIER G. 944 - [France, Lorraine, Vosges, Ventron - X = 938678 - Y = 2336542] - Vosges : Ventron, Entre les deux scieries - 5/8/1946 - Herb. Mus. Paris - (sous : *Rubus radula* subsp. *uncinatus*) - STR-60020.
- Rubus radula* Weihe - LUDWIG A. 7 - [Allemagne, Rhénanie du Nord-Westphalie - Nordrhein-Westfalen, Siegen-Wittgenstein, Siegen-Wittgenstein] - Lichtung - 6/7/1920 - (sous : *Rubus radula*).
- Rubus rhombicus* H.E. Weber - SUBAL, W. - [Allemagne, Bavière - Bayern, Moyenne-Franconie - Mittelfranken, Ammerndorf] - Ammerndorf, Pfaffenbruck? - Haie en lisière de forêt. - 3/8/1995 - (sous : *Rubus rhombicus* H.E. Weber) - STR-53832.
- Rubus rhombifolius* Weihe ex Boenn. - BIAU A.J.E. - [France, Lorraine, Meurthe-et-Moselle, Neufmaisons - X = 933492 - Y = 2393993] - Neuf-Maisons - 11/7/1911 - Association Pyrénéenne - (sous : *Rubus argenteus* Wh.) - STR-53833.
- Rubus rigidus* (*) - DIETERLEN A. 20 - [Lesotho, Leribe - Hlotse], District de Lerib. - Buissons, pentes, endroits ombrageux. - (sous : *Rubus rigidus*).
- Rubus rivularis* P.J.Müll. & Wirtg. (*) - DIDIER G. 861 - [France, Lorraine, Vosges, Saulxures-sur-Moselotte - X = 931046 - Y = 2336908] - Vosges : Saulxures, Au Beu - Alt. 550 m, - 21/7/1946 - Herbier(s) : Herb. Mus. Paris - (sous : *Rubus rivularis* Müll. et Wirtg. ssp. *hispidissimus* Sud.) - STR-60509.
- Rubus rivularis* P.J.Müll. & Wirtg. (*) - DIDIER G. 963 - [France, Alsace, Haut-Rhin, Ribeauvillé] - Ht Rhin : Ribeauvillé, au pont de la Pépinière - X = 967455 - Y = 2367418 - Alt. 340 m, - 28/6/1948 - Herbier(s) : Herb. Mus. Paris - (sous : *Rubus rivularis* Müll. et Wirtg. ssp. *parvulipetalus* Sud.) - STR-60510.
- Rubus rivularis* P.J.Müll. & Wirtg. (*) - PIERRAT D. - [France, Lorraine, Vosges, Gerbambont - X = 929360 - Y = 2342928] - Gerbambont - 7/1880 - Herbier(s) : Herbier H. Sudre - Batotheca Europaea - Herbier Dr. Heinz Stiefelhagen - *Rubus* - (sous : *Rubus serpens* Wh.) - STR-53834.
- Rubus rosaceus* Weihe & Nees - GÖTZ A. 1840 - [Allemagne, Bade-Wurtemberg - Baden-Württemberg, RB Karlsruhe, Kreis Neckar-Odenwald, Elztal, Elztal] - Elzthal - 7/1894 - Herbier(s) : Herbier Dr. Heinz Stiefelhagen - *Rubus* - (sous : *Rubus rosaceus* Wh. & N.) - STR-65584.
- Rubus rosaceus* Weihe & Nees - GRAVET, F. 551 - [Belgique, Wallonie, Namur, Gedinne] - Louette-Saint-Pierre - 1/8/1903 - Herbier(s) : Herbier H. Sudre - Batotheca Europaea - Herbier Dr. Heinz Stiefelhagen - *Rubus* - (sous : *Rubus rosaceus* Wh.) - STR-65582.
- Rubus rosaceus* Weihe & Nees - HOFMANN H. - [Allemagne, Saxe - Sachsen, Suisse-Saxonne-Monts-Métallifères-de-l'Est - Sächs, Hartmannsdorf-Reichenau] - Kahleberg - 25/7/1912 - Herbier(s) : Herbarium H. Hofmann - Flora saxonica - Herbier Dr. Heinz Stiefelhagen - *Rubus* - (sous : *Rubus rosaceus* Wh. V *exsectipetalus* Hofmann) - STR-65583.
- Rubus rosaceus* Weihe & Nees - KALTENBACH & BÜCKEN 137 - [Allemagne, Rhénanie du Nord-Westphalie - Nordrhein-Westfalen, Aix-la-Chapelle, Aix la Chapelle] - Aachener Wald - 6/8/1860 - Herbier Dr. Heinz Stiefelhagen - *Rubus* - (sous : *Rubus aculeatissimus* Kaltenb.) - STR-65576.
- Rubus rosaceus* Weihe & Nees - MÜLLER, E. - [Allemagne, Rhénanie-Palatinat - Rheinland-Pfalz, Kreis Kaiserslautern Land, Enkenbach-Alsenborn] - Gegen Glatal [Diemerstein] - 22/7/1930 - Herbier Dr. Heinz Stiefelhagen - *Rubus* - (sous : *Rubus rosaceus* Wh.) - STR-65585.
- Rubus roseus* Wh. (*) - MÜLLER, E. 1855 - [Allemagne, Rhénanie-Palatinat - Rheinland-Pfalz, Kreis Kaiserslautern Land, Enkenbach-Alsenborn] - 22/7/1930 - Herbier(s) : Herbier Dr. Heinz Stiefelhagen - *Rubus* - (sous : *Rubus roseus* Wh.) - STR-65574.
- Rubus rosifolius* Sm. (*) - [Ile Maurice] - 1846 - (sous : *Rubus rosaefolius* [*Rubus rosaefolius*] - STR-64560.
- Rubus rosifolius* Sm. (*) - CUMING H. 45 - [Philippines, Luçon] - (sous : *Rubus rosaefolius* Sm.) - STR-64561.
- Rubus rosifolius* Sm. (*) - WILSON E.H. 2 - [Chine, Hubei, Changyang] - Alt. 1200 m, - 6/4/1900 - (sous : *Rubus rosaefolius* Sm.) - STR-64554.
- Rubus sanctus* Schreb. (*) - HOHENACKER R.F. - [Azerbaïdjan, Partie principale, Göygöl (avant 2008 : Xanlar), Goygol] - In dumetis. - (sous : *Rubus sanctus* Schreb.) - STR-64555.
- Rubus sapidus* Schltdl. (*) - SCHLECHTENDAL D.F.L. VON - [Mexique, Mexico] - 1842 - (sous : *Rubus sapidus*) - STR-64556.
- Rubus saxatilis* L. - ENGEL R. - [France, Alsace, Haut-Rhin, Geishouse] - Sommet du Storkenkopf - X = 954462 - Y = 2333387 - 14/7/1999 - Herbier(s) : Herbier R. Engel - (sous : *Rubus saxatilis*) - STR-29004.
- Rubus saxatilis* L. - KIRCHNER A.J. - [France, Franche-Comté, Doubs, Mouthier-Haute-Pierre] - Rochers du Capucin, Mouthier - X = 897604 - Y = 2232627 - Alt. 850 m, - Bois, roch.. - 14/6/1914 - Herbier(s) : Herbier H.A. Kirchner - (sous : *Rubus saxatilis* L.).
- Rubus saxatilis* L. - KIRCHNER A.J. - [Suisse, Berne - Bern, Frutigen-Bas-Simmental, Adelboden, Adelboden] - Adelboden - Alt. 1350 m, - 1906 - Herbier(s) : Herbier H.A. Kirchner - (sous : *Rubus saxatilis* L.).
- Rubus saxatilis* L. - MANTZ E. - [Suisse, Vaud, Aigle, Ormont-Dessus, Ormont-Dessus] - Le Creux de Champ, Ormont-Dessus - creux de Champs. - 3/9/1902 - Herbier(s) : Herbier Emile Mantz - (sous : *Rubus saxatilis*).

- Rubus saxatilis* L. - THIELENS A. - [Belgique, Wallonie, Luxembourg] - Louxembourg, entre Saint-Mard et Ruette, Houdrigny, Lamorteau, - bois rocaillieux montueux-terrain jurassi. - 6/1866 - Herbier(s) : Société Philomatique Vogéso-Rhénane - (sous : *Rubus saxatilis*).
- Rubus serpens* Weihe ex Lej. & Court. - DIDIER G. 913 - [France, Lorraine, Vosges, Ventron - X = 938678 - Y = 2336542] - En face chez Yeyri - Dans le bois. - 5/8/1946 - Herb. Mus. Paris - (sous : *Rubus serpens*) - STR-60078.
- Rubus serpens* Weihe ex Lej. & Court. - MÜLLER P.J. - [France, Alsace, Bas-Rhin] - La Reissbach [rivière vers Wissembourg?] - 2/8/1858 - Herbier(s) : Herbier H. Sudre - Batotheca Europaea - Herbier Dr. Heinz Stiefelhofen - *Rubus* - (sous : *Rubus serpens* Wh.) - STR-53835.
- Rubus serpens* Weihe ex Lej. & Court. - MÜLLER P.J. - [France, Lorraine, Vosges, Gérardmer - X = 938359 - Y = 2351361] - Gérardmer, Ancien pont sur la Vologne - 2/8/1862 - Herbarium Heinz Stiefelhofen - (sous : *Rubus serpens* Wh. var *flaccidifolius* J.Ph.Müller [var inconnue]) - STR-53836.
- Rubus silvaticus* Weihe & Nees - BOULAY J.N. - [France, Lorraine, Vosges, Rambervillers - X = 918374 - Y = 2380211] - Rambervillers, St-Gorgon - Alt. 330 m, - Forêt, grès bigarré. - (sous : *Rubus calvenscens* P.J. Müll.) - STR-57312.
- Rubus sprengelii* Weihe - BIAU A.J.E. - [France, Lorraine, Vosges, Sainte-Hélène - X = 920420 - Y = 2374609] - Sainte-Hélène, vers Grandvillers - 5/7/1911 - Association Pyrénéenne - (sous : *Rubus hemistemon* Müll.) - STR-31229.
- Rubus tereticaulis* P.J. Mueller - ZELLER J. - [France, Alsace, Haut-Rhin, Sainte-Marie-aux-Mines] - Goutte des Pommes - X = 959226 - Y = 2373189 - Alt. 600 m, - 1/7/2001 - (sous : *Rubus tereticaulis* P.J. Mueller gr. *R. scaber*) - STR-16011.
- Rubus tereticaulis* Müll. subsp. *curtiglandulosum* Sud. (*) - DIDIER G. 987 - [France, Alsace, Haut-Rhin, Ammerschwihr] - Route de Kaysersberg à La Baroche - X = 964657 - Y = 2358370 - Alt. 365 m, - 2/7/1948 - (sous : *Rubus tereticaulis* Müll. Subsp. *curtiglandulosum* Sud.) - STR-60227.
- Rubus tereticaulis* Müll. subsp. *curtiglandulosum* Sud. (*) - DIDIER G. 937 - [France, Alsace, Haut-Rhin, Kruth - X = 945725 - Y = 2335851] - Côte de Kruth - 7/8/1946 - (sous : *Rubus tereticaulis* Müll. Subsp. *curtiglandulosum* Sud.) - STR-60228.
- Rubus tomentosus* Bork. subsp. *Lloydiamus* (*) - ENGEL R. - [France, Alsace, Bas-Rhin, Natzwiller] - Struthof - X = 963454 - Y = 2395379 - 21/6/1959 - (sous : *Rubus tomentosus* Bork. subsp. *Lloydiamus*) - STR-10153.
- Rubus ulmifolius* Schott - KIRCHNER A.J. - [France, Franche-Comté, Doubs, Besancon] - Chaudanne, versant sud - X = 879088 - Y = 2253566 - Alt. 340 m, - Haies. - 30/6/1918 - Herbier(s) : Herbier H.A. Kirchner - (sous : *Rubus discolor* Weihe & Nees var. *thyrsoides*).
- Rubus vestitus* Weihe & Nees - DIDIER G. 691 - [France, Lorraine, Vosges, Saulxures-sur-Moselotte] - Vosges : Bambois de Bamont - X = 933293 - Y = 2337664 - Eboulis. - 4/6/1947 - Herb. Mus. Paris - (sous : *Rubus vestitus* subsp. *conspicuus* Müll.) - STR-53000.
- Rubus vestitus* Weihe & Nees - DIDIER G. 763 - [France, Alsace, Bas-Rhin, Steige] - Bas-Rhin, en amont de Steige, sur la route de Bourg-Bruche - X = 961976 - Y = 2385436 - 30/6/1947 - Herb. Mus. Paris - (sous : *Rubus vestitus* Wh. subsp. *conspicuus* Müll.) - STR-52986.
- Rubus vestitus* Weihe & Nees - DIDIER G. 773 - [France, Lorraine, Vosges, Ventron] - Vosges : Ventron, Le long de la route du Rupt du Moulin - X = 939820 - Y = 2337693 - 2/7/1947 - Herb. Mus. Paris - (sous : *Rubus leucanthemus* Müll.) - STR-60000.
- Rubus vestitus* x *R. hirtus* (*) - DIDIER G. 759 - [France, Alsace, Haut-Rhin, Ribeauvillé] - Haut-Rhin : Route de Ribeauvillé, à la Grande Verrière - X = 966472 - Y = 2369459 - 28/6/1947 - Herb. Mus. Paris - (sous : *Rubus vestitus* x *R. hirtus*) - STR-52998.
- Rubus wallichianus* Wight & Arn. (*) - DUTHIE J. - [Inde, Mussoorie] - Alt. 2000 m, - 20/3/1900 - (sous : *Rubus fasciculatus* Duthie) - STR-64546.
- Rubus wallichianus* Wight & Arn. (*) - DUTHIE J. 2353 - [Inde] - Bamsu Valley - Alt. 1800 m, - 7/5/1900 - (sous : *Rubus fasciculatus* Duthie) - STR-64551.
- Rubus wasserburgensis* Did. (*) - DIDIER G. 12353 - [France, Alsace, Haut-Rhin, Wasserbourg] - Haies, bois près des ruines du Château - X = 959863 - Y = 2345280 - Alt. 700 m, - Haies, bois. - 28/6/1936 - (sous : *Rubus wasserburgensis* Did.) - STR-60225.
- Rubus* x *acutatus* P.J.Müll. & Lefèvre (*) - GÖTZ A. - [Allemagne, Bade-Wurtemberg - Baden-Württemberg, RB Freiburg in Brisgau, Kreis Emmendingen, Emmendingen, Sexau] - Alt. 450 m, - Kalk. - 1/7/1900 - Herbier Dr. Heinz Stiefelhofen - *Rubus* - (sous : *Rubus acutatus* P.J.Müll. & Lefèvre) - STR-65577.
- Rubus* x *ambiguus* P.J.Müll. (*) - MÜLLER P.J. 68 - [France, Alsace, Bas-Rhin, Wissembourg - X = 1010306 - Y = 2463362] - entre La chapelle [Saints-Pierre-et-Paul] et Saint Germain [- 12/6/1859 - Herbier(s) : Herbier H. Sudre - Batotheca Europaea - Herbier Dr. Heinz Stiefelhofen - *Rubus* - (sous : *Rubus* x *ambiguus* P.J.Müll.) - STR-64540.

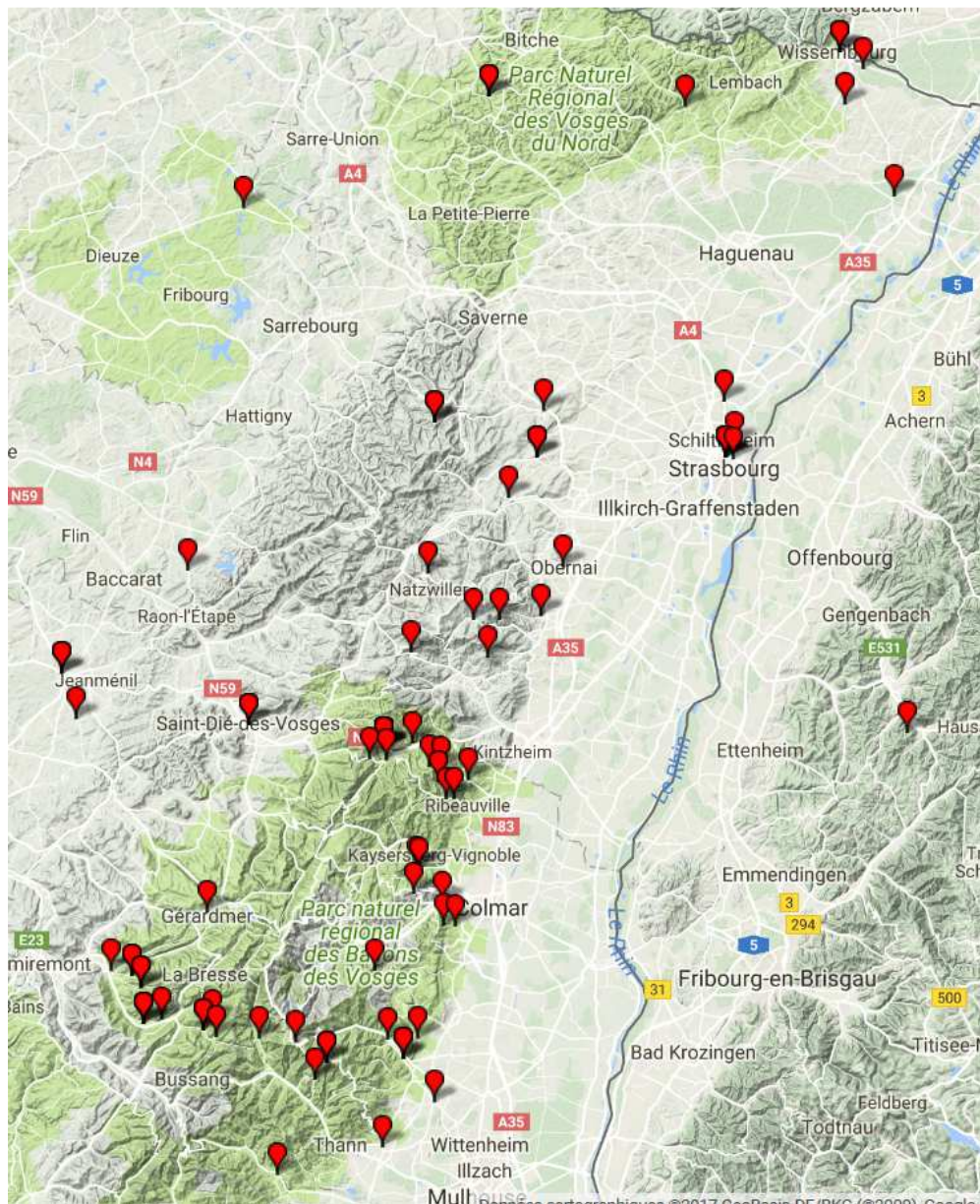
- Rubus x assurgens Boulay & Bouvet (*) - BICKNELL C. ET POLLINI L. - [Italie, Ligurie, Imperia] - Val Nervia - 12/7/1906 - Herbar Dr. Heinz Stiefelwagen - Rubus - (sous : Rubus x assurgens B. & B.) - STR-64562.
- Rubus x assurgens Boulay & Bouvet (*) - CHARBONNEL J.B. 68 - [France, Auvergne, Haute-Loire, Lubilhac - X = 671300 - Y = 2028400] - 25/7/1912 - Herbar(s) : Herbar H. Sudre - Batotheca Europaea - Herbar Dr. Heinz Stiefelwagen - Rubus - (sous : Rubus assurgens B. & B.) - STR-64544.
- Rubus x discoideus P.J.Müll. (*) - LEVENT - [France, Champagne-Ardenne, Marne, Merfy - X = 717211 - Y = 2478755] - Haies. - 17/7/1862 - (sous : Rubus x discoideus P.J.Müll.) - STR-64541.
- Rubus x drepanophoromorphus Sudre (*) - CHARBONNEL J.B. 550 - [France, Auvergne, Cantal, Massiac - X = 667600 - Y = 2028300] - La Chapelle-Laurent, à 2km de St-Pouey [St Poncy?] - 13/8/1909 - Herbar(s) : Herbar H. Sudre - Batotheca Europaea - Herbar Dr. Heinz Stiefelwagen - Rubus - (sous : Rubus drepanophoromorphus Sudre) - STR-65581.
- Rubus x duricorius Genev. (*) - CHARBONNEL J.B. 68 - [France, Auvergne, Cantal, Massiac - X = 667600 - Y = 2028300] - Route de La Chapelle-Laurent - 11/7/1912 - Herbar(s) : Herbar H. Sudre - Batotheca Europaea - Herbar Dr. Heinz Stiefelwagen - Rubus - (sous : Rubus duricorius Gen.) - STR-64538.
- Rubus x litadenes Boulay (*) - DIDIER G. 1449 - [France, Lorraine, Vosges, Saulxures-sur-Moselotte - X = 931046 - Y = 2336908] - Vosges : Saulxures, Au fond de Bambois de Bamont - 18/7/1960 - Herb. Mus. Paris - (sous : Rubus x litadenes Boulay) - STR-60021.
- Rubus x macropetalus P.J.Müll. & Lefèvre (*) - COILLOT 68 - [France, Pays de la Loire, Sarthe, Yvré-l'Évêque] - [Abbaye de] l'Épau - X = 443838 - Y = 2334411 - Alt. 50 m, - 9/7/1907 - Herbar(s) : Herbar H. Sudre - Batotheca Europaea - Herbar Dr. Heinz Stiefelwagen - Rubus - (sous : Rubus x macropetalus P.J.Müll. & Lefèvre) - STR-64542.
- Rubus sp. (*) - BROWN, H.E. 8 - [Etats Unis d'Amérique, Oregon, Grant County, Strawberry Mountain] - Alt. 340 m, - 16/9/1896 - (sous : Rubus) - STR-64552.
- Rubus sp. (*) - DIDIER G. 955 - [France, Alsace, Haut-Rhin, Ribeauvillé] - Col du Taennchel - X = 965067 - Y = 2371247 - Alt. 946 m, - 27/6/1948 - Herb. Mus. Paris - (sous : Rubus) - STR-60080.
- Rubus sp. (*) - HOFF M. - [France, Alsace, Bas-Rhin, Forstfeld] - X = 1018275 - Y = 2446028 - Alt. 117 m, - Aulnaie marécageuse. - 11/6/2008 - (sous : Rubus sp.) - STR-35094.
- Rubus sp. (*) - MÜLLER P.J. 2773 - [Allemagne, Rhénanie-Palatinat - Rheinland-Pfalz, Kreis Kaiserslautern Land, Kaiserslautern] - 1931 - (sous : Rubus).



Coupe de la fleur de *Rubus* (Le Maout et Decaisne 1876)

Bibliographie

- Baenitz, C., 1880. *Handbuch der Botanik in populärer Darstellung*. Verlag von Adolf Stubenrauch. Berlin. : 516 p.
- Héraud, A., 1884. *Nouveau dictionnaire des plantes médicinales*. Paris, Librairie J.-B. Baillières et Fils. : 621 p.
- Hoff, M., Deluzarche, F., 2018. *Inventaire des herbiers et des collections de l'Herbar de l'Université de Strasbourg (STR)*. Base de données Schimper. : 80 p. (en préparation).
- Kapp, E., 1959. Les collections de l'Institut de botanique de la Faculté des Sciences de Strasbourg. In : « 85^{ème} Session extraordinaire dans les Vosges et en Alsace, 1958 ». *Bull. Soc. Bot. France*, Paris 106 : 197-199.
- Le Maout, E., Decaisne, J., 1876. *Traité général de botanique descriptive et analytique*. Paris, Librairie de Firmin-Didot et Cie. 766 p.



Carte de localisation en Alsace et dans les Vosges des spécimens de *Rubus* de l'Herbier de l'Université de Strasbourg (STR)

Annexe 1 : Les collections spécialisées

N° 9 : Herbar *Rubus* du Dr Heinz Stiefelhaven

Heinz Stiefelhaven est un auteur allemand (Professeur à Wissembourg avant 1914) dont la veuve a fait don de l'important herbar à l'Institut.

Spécimens de Stiefelhaven, de Focke, de Sudre, de Ph. J. Müller, etc. « *dans un rangement méticuleux et soigné* » (E. Kapp, 1959).

131 (ou 136) cartons : genre *Rubus*.

Environ 10 000 échantillons.

N° 236 : Herbar Charbonnel de *Rosa* et de *Rubus*

Herbar de *Rosa* et de *Rubus* de M. l'abbé Jean Baptiste Charbonnel (1873-1939), membre de la Société Pyrénéenne.

Quatre paquets.

Récoltes en 1905-1907.

Récoltes dans le Cantal.

200 spécimens.

N° 237 : Herbar de *Rubus* de la Faculté de Pharmacie

Quatre paquets de *Rubus* de la Faculté de Pharmacie de Strasbourg

200 spécimens.

N° 238 : Herbar Schlumberger de *Rubus*

Les Schlumberger sont des industriels du 19^{ème} siècle de Mulhouse et de Guebwiller (Voir n° 28).

Deux paquets de *Rubus*.

100 spécimens.

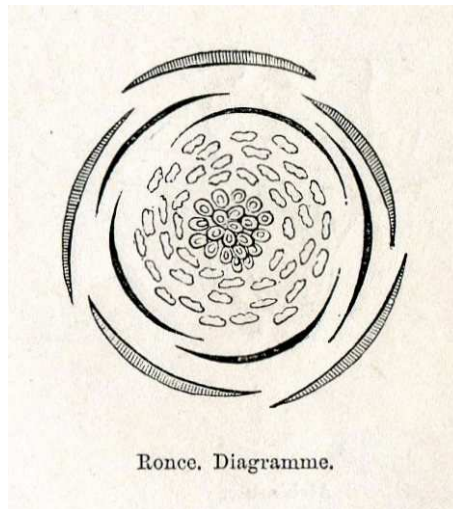


Diagramme de la fleur de *Rubus* (Le Maout et Decaisne, 1880)