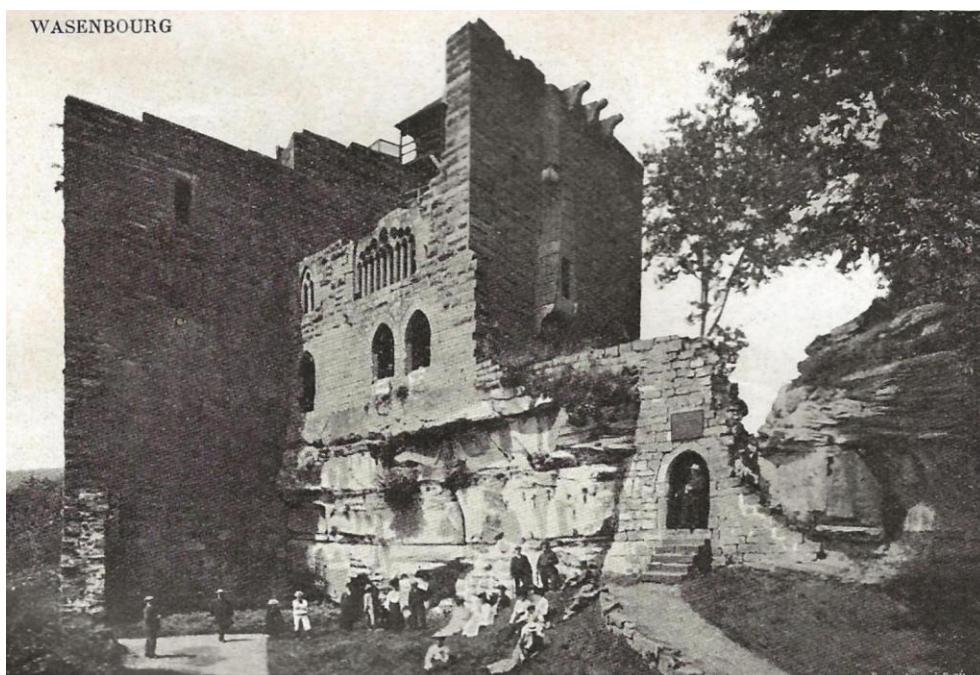


# La Flore des ruines du château de la Wasenbourg (Niederbronn-les-Bains, Bas-Rhin)

Société Botanique d'Alsace

7 septembre 2020

Liste des 47 espèces observées au château de la Wasenbourg et dans les environs immédiats. Les informations suivantes sont données : nom de l'espèce, source/observateur, année d'observation, remarques. Cinq espèces (en gras) sont des plantes patrimoniales. La présence de ces espèces devra être confirmée par des observations récentes.



Niederbronn les Bains. Ruine de la Wasenbourg. *Les ruines des Vosges* - Emile Wagner 1911

*Acer platanoides* L. - Ulrich H. (2000).

*Acer pseudoplatanus* L. - Ulrich H. (2000).

*Achillea millefolium* L. - Ulrich H. (2000).

*Andraea rothii* Web. & Mohr. - Philippi G. (1973).

***Asplenium adiantum-nigrum* L. - Ulrich H. (2000). Plante déterminante ZNIEFF (5).**

*Asplenium ruta-muraria* L. - Ulrich H. (2000).

*Athyrium filix-femina* (L.) Roth - Ulrich H. (2000).

*Betula pendula* Roth - Ulrich H. (2000).

***Botrychium lunaria* (L.) Swartz - Kapp, E. (1970) - Plante rare, protégée (Alsace), plante déterminante ZNIEFF (10).**

*Campanula rotundifolia* L. - Ulrich H. (2000).

*Campanula trachelium* L. - Ulrich H. (2000).

*Chenopodium album* L. - Ulrich H. (2000).

*Clematis vitalba* L. - Ulrich H. (2000) et Walter, E. (1938).

*Cornus sanguinea* L. - Ulrich H. (2000).

*Digitalis purpurea* L. - Ochsenbein G. (1975).

*Dryopteris filix-mas* (L.) Schott - Ulrich H. (2000).  
*Euonymus europaeus* L. - Ulrich H. (2000).  
*Euphorbia cyparissias* L. - Ulrich H. (2000).  
*Fagus sylvatica* L. - Ulrich H. (2000).  
*Glechoma hederacea* L. - Ulrich H. (2000).  
*Hedera helix* L. - Ulrich H. (2000).  
*Lamium album* L. - Ulrich H. (2000).  
*Lonicera xylosteum* L. - Ulrich H. (2000).  
*Luzula luzuloides* (Lam.) Dandy & Wilmott - Ulrich H. (2000).  
*Mycelis muralis* (L.) Dumort. - Ulrich H. (2000).

***Orthilia secunda* (L.) House - Kirschleger F. (1862). Plante de la liste rouge Alsace (En danger), plante déterminante ZNIEFF (20).**

*Persicaria maculosa* S.F. Gray - Ulrich H. (2000).  
*Plantago lanceolata* L. - Ulrich H. (2000).  
*Prenanthes purpurea* L. - Ulrich H. (2000).  
*Primula elatior* (L.) Hill - Ulrich H. (2000).  
*Prunella vulgaris* L. - Ulrich H. (2000).  
*Prunus avium* L. - Ulrich H. (2000).  
*Quercus petraea* (Mattuschka) Liebl. - Ulrich H. (2000).  
*Rosa canina* L. - Ulrich H. (2000).  
*Rubus caesius* L. - Ulrich H. (2000).  
*Rubus idaeus* L. - Ulrich H. (2000).

***Salix cinerea* L. subsp. *oleifolia* Macreight - Wolff P. (1994). Plante rare en Alsace, plante déterminante ZNIEFF (10).**

*Sambucus nigra* L. - Ulrich H. (2000).  
*Silene vulgaris* (Moench) Garcke - Ulrich H. (2000).  
*Sorbus aria* (L.) Crantz - Ulrich H. (2000).  
*Tilia platyphyllos* Scop. - Ulrich H. (2000).  
*Trifolium repens* L. - Ulrich H. (2000).

***Ulmus laevis* Pallas - Ulrich H. (2000). Plante peu abondante en Alsace, souvent localisée dans quelques sites en Alsace, Plante déterminante ZNIEFF (5).**

*Urtica dioica* L. - Ulrich H. (2000).  
*Veronica chamaedrys* L. - Ulrich H. (2000).  
*Vinca minor* L. - Ulrich H. (2000) et Walter, E. (1938).  
*Viola reichenbachiana* Jordan ex Boreau - Ulrich H. (2000).



Niederbronn-les-Bains en 1926 avec le château de la Wasenbourg qui domine l'entrée de la vallée



## Bibliographie

- DREAL-Alsace, 2014. Fichiers des données ZNIEFF 2009-2014.
- Engel, R., Jaeger, P., Kapp, E., Ochsenbein, G., Rastetter, V., 1975. Contributions à la connaissance de la flore d'Alsace et des Vosges. Plaine rhénane, Vosges, Sundgau (3<sup>ème</sup> série). *Bulletin de l'Association Philomathique d'Alsace et de Lorraine*, 1974, 15 : 61-83.
- Frahm, J.P., 2002. La Bryoflore des Vosges et des zones limitrophes. *Limprichtia* 19 : 132 p. + cartes.
- Kapp, E., 1970. *Fougères et autres données botaniques*. Note manuscrite.
- Kirschleger, F., 1862, [1858]. *Flore d'Alsace et des contrées limitrophes*. Troisième volume. Deuxième partie. Guide du botaniste herborisateur et touriste à travers les plaines d'Alsace et les montagnes des Vosges. Strasbourg, Paris. 189-364.
- Maréchal, A., 2010. *Données botaniques 2010 du Parc Naturel Régional des Vosges du Nord*. Fichier Excel.
- Ulrich, H., 2000. *La légende des ruines. Arbres et châteaux des Vosges et du Jura alsacien. Histoire - Mythes - Flore - Faune*. La Nuée Bleue, Strasbourg, : 1-110.
- Wagner, E., 1911. *Les Ruines des Vosges*. Tome 1. Partie septentrionale. Berger-Levrault, Editeurs. 436 p.
- Wagner, E., 1912. *Die Burgruinen der Vogesen*. 1. Band. Nördlicher Teil. Berger-Levrault, Editeurs. 486 p.
- Walter, E., 1938. La flore des châteaux féodaux en Vosgovie. *Bull. Soc. Niederbronnaise d'Histoire et d'Archéologie*, 4 : 175-191.
- Wolff, P., 1994. Die Rostrote Weide, *Salix atrocinerea* Brotero und ihre Hybriden - neu für die Biosphärenreservate Nordvogesen und Pfälzerwald. *Ann. Scient. Rés. Biosph. Vosges du Nord*, 1993/1994, 3 : 137-148.



Niederbronn les Bains. Ruine de la Wasenbourg vers 1960