

Flore du massif du Champ du Feu et de la Réserve Biologique Domaniale du Champ du Feu (Belmont, Bellefosse et Le Hohwald - Bas-Rhin)

Société Botanique d'Alsace

18 septembre 2020



Réserve Biologique Domaniale du Champ du Feu

Bryophytes

- Andreaea rupestris* Hedw. - Liste Rouge Alsace : LC.
Anomodon longifolius (Brid.) Hartm. - Liste Rouge Alsace : LC.
Antitrichia curtipendula (Hedw.) Brid. - Liste Rouge Alsace : LC.
Atrichum undulatum (Hedw.) P. Beauv. - Liste Rouge Alsace : LC.
Aulacomnium palustre (Hedw.) Schwaegr. - Liste Rouge Alsace : NT.
Bartramia pomiformis Hedw. - Liste Rouge Alsace : LC.
Brachythecium rutabulum (Hedw.) B., S. & G. - Liste Rouge Alsace : LC.
Calliergon stramineum (Brid.) Kindb. - Liste Rouge Alsace : NT.
Campylopus fragilis (Brid.) B., S. & G. - Liste Rouge Alsace : LC.
Ceratodon purpureus (Hedw.) Brid. - Liste Rouge Alsace : LC.
Climacium dendroides (Hedw.) Web. & Mohr - Liste Rouge Alsace : LC.
Dicranella heteromalla (Hedw.) Schimp. - Liste Rouge Alsace : LC.
Dicranella subulata (Hedw.) Schimp. - Liste Rouge Alsace : DD.
Dicranum scoparium Hedw. - Liste Rouge Alsace : LC.
Dicranum tauricum Sap. - Liste Rouge Alsace : LC.
Drepanocladus aduncus (Hedw.) Warnst. - Liste Rouge Alsace : LC.
Funaria hygrometrica Hedw. - Liste Rouge Alsace : LC.
Grimmia pulvinata (Hedw.) Sm. - Liste Rouge Alsace : LC.
Grimmia ramondii (Lam. ex DC.) Margad. - Liste Rouge Alsace : LC.
Hylocomium splendens (Hedw.) B., S. & G. - Liste Rouge Alsace : LC.

- Meesia longiseta* Hedw. - Nature 2000 : HA2 - Protection nationale : NA1 - Liste Rouge Alsace : RE - Valeur ZNIEFF = 100.
- Philonotis fontana* (Hedw.) Brid. - Liste Rouge Alsace : LC.
- Plagiomnium affine* (Bland.) T.Kop. - Liste Rouge Alsace : LC.
- Plagiomnium undulatum* (Hedw.) T.Kop. - Liste Rouge Alsace : LC.
- Pogonatum aloides* (Hedw.) P.Beauv. - Liste Rouge Alsace : LC.
- Polytrichum commune* Hedw. - Liste Rouge Alsace : LC.
- Polytrichum formosum* Hedw. - Liste Rouge Alsace : LC.
- Polytrichum piliferum* Hedw. - Liste Rouge Alsace : LC.
- Polytrichum strictum* Brid. - Liste Rouge Alsace : LC.
- Pseudoscleropodium purum* (Hedw.) M.Fleisch., 1923 - Liste Rouge Alsace : LC.
- Pterigynandrum filiforme* Hedw. - Liste Rouge Alsace : LC.
- Ptilium crista-castrensis* (Hedw.) De Not. - Liste Rouge Alsace : LC.
- Ptychostomum capillare* (Hedw.) D.T. Holyoak et N. Pedersen - Liste Rouge Alsace : LC.
- Racomitrium heterostichum* (Hedw.) Brid. - Liste Rouge Alsace : LC.
- Racomitrium lanuginosum* (Hedw.) Brid. - Liste Rouge Alsace : LC.
- Rhizomnium pseudopunctatum* (B. & S.) T.Kop. - Liste Rouge Alsace : EN - Valeur ZNIEFF = 100.
- Rhytidiadelphus loreus* (Hedw.) Warnst. - Liste Rouge Alsace : LC.
- Scorpidium revolvens* (Sw. ex anon.) Rubers - Liste Rouge Alsace : EN - Valeur ZNIEFF = 100.
- Sphagnum angustifolium* (Warnst.) C.E.O. Jensen - Liste Rouge Alsace : LC.
- Sphagnum auriculatum* Schimp., 1857 - Liste Rouge Alsace : LC.
- Sphagnum capillifolium* (Ehrh.) Hedw. - Liste Rouge Alsace : LC.
- Sphagnum flexuosum* Dozy et Molk. - Liste Rouge Alsace : LC.
- Sphagnum fuscum* (Schimp.) H. Klinggr. - Liste Rouge Alsace : VU - Valeur ZNIEFF = 50.
- Sphagnum medium* Limpr., 1881. - Liste Rouge Alsace : LC.
- Sphagnum quinquefarium* (Braithw.) Warnst. - Liste Rouge Alsace : LC.
- Sphagnum recurvum* P. Beauv. - Liste Rouge Alsace : LC.
- Sphagnum rubellum* Wilson - Liste Rouge Alsace : LC.
- Sphagnum russowii* Warnst. - Liste Rouge Alsace : LC.
- Sphagnum squarrosum* Crome - Liste Rouge Alsace : LC.
- Sphagnum subnitens* Russ. & Warnst. - Liste Rouge Alsace : LC (à valider pour le Champ du Feu).
- Sphagnum subsecundum* Nees - Liste Rouge Alsace : LC.
- Sphagnum tenellum* (Brid.) Pers. ex Brid. - Liste Rouge Alsace : DD.
- Sphagnum teres* (Schimp.) Ångstr. - Liste Rouge Alsace : LC.
- Tetraphis pellucida* Hedw. - Liste Rouge Alsace : LC.
- Thamnobryum alopecurum* (Hedw.) Gang. - Liste Rouge Alsace : LC.
- Thuidium tamariscinum* (Hedw.) B., S. & G. - Liste Rouge Alsace : LC.

Compléments F. Bick

- Calliargon cordifolium* (Hedw.) Kindb. - Liste Rouge Alsace : NT.
- Calliargon giganteum* (Schimp.) Kindb. - Liste Rouge Alsace : CR - Valeur ZNIEFF = 100.
- Hamatocaulis vernicosus* (Mitt.) Hedenss - Nature 2000 : HA2 - Protection nationale : NA1 - Liste Rouge Alsace : EN - Valeur ZNIEFF = 20.
- Scorpidium cossonii* (Schimp.) Hedenss - Liste Rouge Alsace : EN - Valeur ZNIEFF = 20.
- Tomenthypnum nitens* (Hedw.) Loeske - Liste Rouge Alsace : EN - Valeur ZNIEFF = 20.



La tourbière du Champ du Feu. Automne 2015

Dicotylédones

- Acer opalus* Miller - ACERACEAE - Liste Rouge Alsace : NA - cultivée ou introduite.
Acer pseudoplatanus L. - ACERACEAE - Liste Rouge Alsace : LC.
Achillea millefolium L. - ASTERACEAE - Liste Rouge Alsace : LC.
Aconitum napellus L. - RANUNCULACEAE - Liste Rouge Alsace : NT.
Adenostyles alliariae (Gouan) Kerner - ASTERACEAE - Liste Rouge Alsace : LC.
Aegopodium podagraria L. - APIACEAE - Liste Rouge Alsace : LC.
Ajuga reptans L. - LAMIACEAE - Liste Rouge Alsace : LC.
Alchemilla vulgaris L. - ROSACEAE - Liste Rouge Alsace : LC.
Alchemilla xanthochlora Rothm. - ROSACEAE - Liste Rouge Alsace : LC.
Alliaria petiolata (M. Bieb.) Cavara & Grande - BRASSICACEAE - Liste Rouge Alsace : LC.
Alnus glutinosa (L.) P. Gaertner - BETULACEAE - Liste Rouge Alsace : LC.
Andromeda polifolia L. - ERICACEAE - Nature 2000 : - Protection nationale : NA1 - Liste Rouge Alsace : EN - Valeur ZNIEFF = 100.
Anemone narcissiflora L. - RANUNCULACEAE - Protection régionale : PA - Liste Rouge Alsace : CR - Valeur ZNIEFF = 100 - cultivée ou introduite.
Anemone nemorosa L. - RANUNCULACEAE - Liste Rouge Alsace : LC.
Angelica sylvestris L. - APIACEAE - Liste Rouge Alsace : LC.
Antennaria dioica (L.) P. Gaertner - ASTERACEAE - Liste Rouge Alsace : NT - Valeur ZNIEFF = 10.
Anthemis arvensis L. - ASTERACEAE - Liste Rouge Alsace : LC - Valeur ZNIEFF = 10.
Anthriscus nitida (Wahlenb.) Hazlinsky - APIACEAE - Liste Rouge Alsace : LC - Valeur ZNIEFF = 10.
Anthriscus sylvestris (L.) Hoffm. - APIACEAE - Liste Rouge Alsace : LC.
Anthyllis vulneraria L. - FABACEAE - Liste Rouge Alsace : LC.
Arabidopsis thaliana (L.) Heynh. - BRASSICACEAE - Liste Rouge Alsace : LC.
Arenaria serpyllifolia L. - CARYOPHYLLACEAE - Liste Rouge Alsace : LC.
Arnica montana L. - ASTERACEAE - Nature 2000 : HA5 - Liste Rouge Alsace : LC - Valeur ZNIEFF = 10.
Artemisia genipi Weber - ASTERACEAE - Liste Rouge Alsace : NA - cultivée ou introduite.
Astrantia major L. - APIACEAE - Liste Rouge Alsace : NA - cultivée ou introduite.
Barbarea vulgaris R. Br. - BRASSICACEAE - Liste Rouge Alsace : LC.
Bellis perennis L. - ASTERACEAE - Liste Rouge Alsace : LC.
Betula pendula Roth - BETULACEAE - Liste Rouge Alsace : LC.
Betula pubescens Ehrh. - BETULACEAE - Liste Rouge Alsace : LC.
Betula pubescens Ehrh. subsp. *carpatica* (Waldst. & Kit. ex Willdenow) Sim - BETULACEAE - Liste Rouge Alsace : LC.
Bistorta officinalis Delarbre - POLYGONACEAE - Liste Rouge Alsace : LC.
Bryonia dioica Jacq. - CUCURBITACEAE - Liste Rouge Alsace : LC.
Callitriche stagnalis Scopoli - CALLITRICHACEAE - Liste Rouge Alsace : LC.
Calluna vulgaris (L.) Hull - ERICACEAE - Liste Rouge Alsace : LC.

- Caltha palustris* L. - RANUNCULACEAE - Liste Rouge Alsace : LC.
Campanula cochlearifolia Lam. - CAMPANULACEAE - Protection régionale : PA - Liste Rouge Alsace : EN - Valeur ZNIEFF = 100.
Campanula rapunculus L. - CAMPANULACEAE - Liste Rouge Alsace : LC.
Campanula rotundifolia L. - CAMPANULACEAE - Liste Rouge Alsace : LC.
Cardamine amara L. - BRASSICACEAE - Liste Rouge Alsace : LC.
Cardamine flexuosa With. - BRASSICACEAE - Liste Rouge Alsace : LC.
Cardamine heptaphylla (Vill.) O.E. Schulz - BRASSICACEAE - Liste Rouge Alsace : LC - Valeur ZNIEFF = 5.
Cardamine pratensis L. - BRASSICACEAE - Liste Rouge Alsace : LC.
Cardaria draba (L.) Desv. - BRASSICACEAE - Liste Rouge Alsace : NA.
Carlina vulgaris L. - ASTERACEAE - Liste Rouge Alsace : LC.
Carpinus betulus L. - BETULACEAE - Liste Rouge Alsace : LC.
Centaurea jacea L. - ASTERACEAE - Liste Rouge Alsace : LC.
Centaurea montana L. - ASTERACEAE - Liste Rouge Alsace : LC.
Cerastium holosteoides Fries - CARYOPHYLLACEAE - Liste Rouge Alsace : DD.
Chaerophyllum hirsutum L. - APIACEAE - Liste Rouge Alsace : LC.
Chaerophyllum temulum L. - APIACEAE - Liste Rouge Alsace : LC.
Chelidonium majus L. - PAPAVERACEAE - Liste Rouge Alsace : LC.
Chenopodium bonus-henricus L. - CHENOPODIACEAE - Liste Rouge Alsace : LC - Valeur ZNIEFF = 5.
Chrysosplenium alternifolium L. - SAXIFRAGACEAE - Liste Rouge Alsace : LC.
Chrysosplenium oppositifolium L. - SAXIFRAGACEAE - Liste Rouge Alsace : LC.
Cicerbita alpina (L.) Wallroth - ASTERACEAE - Liste Rouge Alsace : LC - Valeur ZNIEFF = 5.
Cicerbita plumieri (L.) Kirschleger - ASTERACEAE - Liste Rouge Alsace : NT - Valeur ZNIEFF = 5.
Cirsium arvense (L.) Scop. - ASTERACEAE - Liste Rouge Alsace : LC.
Cirsium palustre (L.) Scop. - ASTERACEAE - Liste Rouge Alsace : LC.
Cornus sanguinea L. - CORNACEAE - Liste Rouge Alsace : LC.
Coronopus didymus (L.) J.E. Smith - BRASSICACEAE - Liste Rouge Alsace : NA.
Corylus avellana L. - BETULACEAE - Liste Rouge Alsace : LC.
Crataegus laevigata (Poiret) DC. - ROSACEAE - Liste Rouge Alsace : LC.
Crataegus monogyna Jacq. - ROSACEAE - Liste Rouge Alsace : LC.
Crepis biennis L. - ASTERACEAE - Liste Rouge Alsace : LC.
Crepis paludosa (L.) Moench - ASTERACEAE - Liste Rouge Alsace : LC.
Crepis vesicaria L. subsp. *taraxacifolia* (Thuill.) Thell. - ASTERACEAE - Liste Rouge Alsace : LC.
Cruciata laevipes Opiz - RUBIACEAE - Liste Rouge Alsace : LC.
Cytisus scoparius (L.) Link - FABACEAE - Liste Rouge Alsace : LC.
Daphne cneorum L. - THYMELAEACEAE - Liste Rouge Alsace : RE - Valeur ZNIEFF = 100 - cultivée ou introduite.
Daphne mezereum L. - THYMELAEACEAE - Liste Rouge Alsace : LC.
Digitalis purpurea L. - SCROPHULARIACEAE - Liste Rouge Alsace : LC.
Drosera intermedia Hayne - DROSERACEAE - Nature 2000 : - Protection nationale : NA2 - Liste Rouge Alsace : CR* - Valeur ZNIEFF = 100.
Drosera rotundifolia L. - DROSERACEAE - Nature 2000 : - Protection nationale : NA2 - Liste Rouge Alsace : NT - Valeur ZNIEFF = 10.
Empetrum nigrum L. - EMPETRACEAE - Liste Rouge Alsace : VU - Valeur ZNIEFF = 100.
Epikeros pyrenaicus (L.) Rafinesque - APIACEAE - Liste Rouge Alsace : LC - Valeur ZNIEFF = 5.
Epilobium angustifolium L. - OENOTHERACEAE - Liste Rouge Alsace : LC.
Epilobium montanum L. - OENOTHERACEAE - Liste Rouge Alsace : LC.
Epilobium palustre L. - OENOTHERACEAE - Liste Rouge Alsace : LC.
Erica tetralix L. - ERICACEAE - Liste Rouge Alsace : NA.
Euphorbia amygdaloides L. - EUPHORBIACEAE - Liste Rouge Alsace : LC.
Euphorbia cyparissias L. - EUPHORBIACEAE - Liste Rouge Alsace : LC.
Euphrasia officinalis L. - SCROPHULARIACEAE - Liste Rouge Alsace : LC.
Euphrasia officinalis L. subsp. *rostkoviana* (Hayne) Towns. - SCROPHULARIACEAE - Liste Rouge Alsace : LC.

Euphrasia stricta D. Wolff ex J.F. Lehm. - SCROPHULARIACEAE - Liste Rouge Alsace : LC.
Fagus sylvatica L. - FAGACEAE - Liste Rouge Alsace : LC.



Hêtraie du Champ du Feu. Août 2010

Filipendula ulmaria (L.) Maxim. - ROSACEAE - Liste Rouge Alsace : LC.
Filipendula ulmaria (L.) Maxim. subsp. *denudata* (J. & C. Presl) Hayek - ROSACEAE - Liste Rouge Alsace : LC.
Filipendula ulmaria (L.) Maxim. subsp. *ulmaria* - ROSACEAE - Liste Rouge Alsace : LC.
Fragaria vesca L. - ROSACEAE - Liste Rouge Alsace : LC.
Fraxinus excelsior L. - OLEACEAE - Liste Rouge Alsace : LC.
Fumaria officinalis L. - PAPAVERACEAE - Liste Rouge Alsace : LC.
Galium album Miller - RUBIACEAE - Liste Rouge Alsace : DD.
Galium anisophyllum Vill. - RUBIACEAE - Liste Rouge Alsace : NA.
Galium aparine L. - RUBIACEAE - Liste Rouge Alsace : LC.
Galium mollugo L. - RUBIACEAE - Liste Rouge Alsace : LC.
Galium odoratum (L.) Scop. - RUBIACEAE - Liste Rouge Alsace : LC.
Galium pumilum Murray - RUBIACEAE - Liste Rouge Alsace : LC.
Galium rotundifolium L. - RUBIACEAE - Liste Rouge Alsace : LC.
Galium saxatile L. - RUBIACEAE - Liste Rouge Alsace : LC.
Galium sylvaticum L. - RUBIACEAE - Liste Rouge Alsace : LC.
Galium uliginosum L. - RUBIACEAE - Liste Rouge Alsace : LC.
Galium verum L. - RUBIACEAE - Liste Rouge Alsace : LC.
Genista pilosa L. - FABACEAE - Liste Rouge Alsace : LC.
Genista sagittalis L. - FABACEAE - Liste Rouge Alsace : LC.
Gentiana asclepiadea L. - GENTIANACEAE - Liste Rouge Alsace : NA - cultivée ou introduite.
Gentiana lutea L. - GENTIANACEAE - Nature 2000 : HA5 - Liste Rouge Alsace : LC - Valeur ZNIEFF = 10.
Gentiana pannonica Scop. - GENTIANACEAE - Liste Rouge Alsace : NA.
Gentiana purpurea L. - GENTIANACEAE - Liste Rouge Alsace : NA - cultivée ou introduite.
Gentiana x hybrida Schleich. ex DC. - GENTIANACEAE - Liste Rouge Alsace : .
Geranium columbinum L. - GERANIACEAE - Liste Rouge Alsace : LC.
Geranium molle L. - GERANIACEAE - Liste Rouge Alsace : LC.
Geranium pusillum Burm. f. - GERANIACEAE - Liste Rouge Alsace : LC.
Geranium pyrenaicum Burm. fil. - GERANIACEAE - Liste Rouge Alsace : LC.
Geranium robertianum L. - GERANIACEAE - Liste Rouge Alsace : LC.
Geranium sylvaticum L. - GERANIACEAE - Liste Rouge Alsace : LC.
Geum rivale L. - ROSACEAE - Liste Rouge Alsace : LC - Valeur ZNIEFF = 5.
Geum urbanum L. - ROSACEAE - Liste Rouge Alsace : LC.
Glechoma hederacea L. - LAMIACEAE - Liste Rouge Alsace : LC.
Hedera helix L. - ARALIACEAE - Liste Rouge Alsace : LC.

- Helianthemum grandiflorum* (Scop.) DC. subsp. *grandiflorum* - CISTACEAE - Liste Rouge Alsace : LC.
- Heracleum sphondylium* L. - APIACEAE - Liste Rouge Alsace : LC.
- Hieracium aurantiacum* L. - ASTERACEAE - Protection régionale : PA - Liste Rouge Alsace : NT - Valeur ZNIEFF = 5.
- Hieracium caespitosum* Dumort. - ASTERACEAE - Liste Rouge Alsace : NT - Valeur ZNIEFF = 10.
- Hieracium lactucella* Wallr. - ASTERACEAE - Liste Rouge Alsace : LC.
- Hieracium murorum* L. - ASTERACEAE - Liste Rouge Alsace : LC.
- Hieracium nemorense* A. Jordan - ASTERACEAE - Liste Rouge Alsace : DD.
- Hieracium pilosella* L. - ASTERACEAE - Liste Rouge Alsace : LC.
- Hieracium sabaudum* L. - ASTERACEAE - Liste Rouge Alsace : LC.
- Hieracium sabaudum* L. subsp. *vagum* (Jord.) Zahn - ASTERACEAE - Liste Rouge Alsace : LC.
- Hieracium vulgatum* Fries - ASTERACEAE - Liste Rouge Alsace : LC.
- Hypericum dubium* Leers - HYPERICACEAE - Liste Rouge Alsace : DD.
- Hypericum maculatum* Crantz - HYPERICACEAE - Liste Rouge Alsace : LC.
- Hypericum montanum* L. - HYPERICACEAE - Liste Rouge Alsace : LC.
- Hypericum perforatum* L. - HYPERICACEAE - Liste Rouge Alsace : LC.
- Hypericum perforatum* L. var. *latifolium* Gaudin - HYPERICACEAE - Liste Rouge Alsace : LC.
- Hypericum tetrapterum* Fries - HYPERICACEAE - Liste Rouge Alsace : LC.
- Hypochaeris radicata* L. - ASTERACEAE - Liste Rouge Alsace : LC.
- Impatiens noli-tangere* L. - BALSAMINACEAE - Liste Rouge Alsace : LC.
- Knautia arvensis* (L.) Coulter - DIPSACACEAE - Liste Rouge Alsace : LC.
- Knautia dipsacifolia* (Host) K.J. Kreutzer - DIPSACACEAE - Liste Rouge Alsace : LC.
- Lamium album* L. - LAMIACEAE - Liste Rouge Alsace : LC.
- Lamium galeobdolon* (L.) L. - LAMIACEAE - Liste Rouge Alsace : LC.
- Lamium maculatum* L. - LAMIACEAE - Liste Rouge Alsace : LC.
- Lamium purpureum* L. - LAMIACEAE - Liste Rouge Alsace : LC.
- Lapsana communis* L. - ASTERACEAE - Liste Rouge Alsace : LC.
- Lathyrus linifolius* (Reichard) Bässler subsp. *montanus* (Bernh.) Baessler - FABACEAE - Liste Rouge Alsace : LC.
- Lathyrus pratensis* L. - FABACEAE - Liste Rouge Alsace : LC.
- Lathyrus sylvestris* L. - FABACEAE - Liste Rouge Alsace : LC.
- Leontodon hispidus* L. - ASTERACEAE - Liste Rouge Alsace : LC.
- Leontodon pyrenaicus* Gouan - ASTERACEAE - Liste Rouge Alsace : LC.
- Leontopodium alpinum* Cass. - ASTERACEAE - Liste Rouge Alsace : NA - cultivée ou introduite.
- Lepidium campestre* (L.) R. Br. - BRASSICACEAE - Liste Rouge Alsace : LC.
- Leucanthemum vulgare* Lam. - ASTERACEAE - Liste Rouge Alsace : LC.
- Leucanthemum vulgare* Lam. subsp. *vulgare* - ASTERACEAE - Liste Rouge Alsace : LC.
- Linum catharticum* L. - LINACEAE - Liste Rouge Alsace : LC.
- Lonicera nigra* L. - CAPRIFOLIACEAE - Liste Rouge Alsace : LC.
- Lonicera periclymenum* L. - CAPRIFOLIACEAE - Liste Rouge Alsace : LC.
- Lonicera xylosteum* L. - CAPRIFOLIACEAE - Liste Rouge Alsace : LC.
- Lotus corniculatus* L. - FABACEAE - Liste Rouge Alsace : LC.
- Lotus pedunculatus* Cav. - FABACEAE - Liste Rouge Alsace : LC.
- Lunaria rediviva* L. - BRASSICACEAE - Liste Rouge Alsace : LC.
- Lysimachia nemorum* L. - PRIMULACEAE - Liste Rouge Alsace : LC.
- Matricaria chamomilla* L. - ASTERACEAE - Liste Rouge Alsace : LC.
- Medicago lupulina* L. - FABACEAE - Liste Rouge Alsace : LC.
- Melampyrum pratense* L. - SCROPHULARIACEAE - Liste Rouge Alsace : LC.
- Menyanthes trifoliata* L. - MENYANTHACEAE - Liste Rouge Alsace : NT.
- Mercurialis perennis* L. - EUPHORBIACEAE - Liste Rouge Alsace : LC.
- Meum athamanticum* Jacq. - APIACEAE - Liste Rouge Alsace : LC.
- Mimulus guttatus* DC. - SCROPHULARIACEAE - Liste Rouge Alsace : NA.
- Moehringia trinervia* (L.) Clairv. - CARYOPHYLLACEAE - Liste Rouge Alsace : LC.
- Montia fontana* L. - PORTULACACEAE - Liste Rouge Alsace : LC.
- Montia fontana* L. subsp. *fontana* - PORTULACACEAE - Liste Rouge Alsace : DD.

- Myosotis arvensis* (C. Linnaeus) Hill - BORAGINACEAE - Liste Rouge Alsace : LC.
Myosotis nemorosa Besser - BORAGINACEAE - Liste Rouge Alsace : LC.
Myosotis scorpioides L. - BORAGINACEAE - Liste Rouge Alsace : LC.
Myosotis scorpioides L. subsp. *scorpioides* - BORAGINACEAE - Liste Rouge Alsace : LC.
Myrrhis odorata (L.) Scop. - APIACEAE - Liste Rouge Alsace : NA.
Nasturtium officinale R. Br. - BRASSICACEAE - Liste Rouge Alsace : LC.
Omalotheca sylvatica (L.) C.H. Schultz Bip. & F.W. Schultz - ASTERACEAE - Liste Rouge Alsace : LC.
Oxalis acetosella L. - OXALIDACEAE - Liste Rouge Alsace : LC.
Papaver alpinum L. - PAPAVERACEAE - Liste Rouge Alsace : NA - cultivée ou introduite.
Papaver dubium L. - PAPAVERACEAE - Liste Rouge Alsace : LC.
Papaver rhoeas L. - PAPAVERACEAE - Liste Rouge Alsace : LC - messicole.
Parnassia palustris L. - PARNASSIACEAE - Protection régionale : PA - Liste Rouge Alsace : NT - Valeur ZNIEFF = 10.
Pedicularis palustris L. - SCROPHULARIACEAE - Liste Rouge Alsace : EN - Valeur ZNIEFF = 100.
Pedicularis sylvatica L. - SCROPHULARIACEAE - Liste Rouge Alsace : VU - Valeur ZNIEFF = 10.
Petasites albus (L.) Gaertner - ASTERACEAE - Liste Rouge Alsace : LC.
Petasites hybridus (L.) G. Gaertner, B. Meyer & Scherb. - ASTERACEAE - Liste Rouge Alsace : LC.
Phyteuma nigrum F.W. Schmidt - CAMPANULACEAE - Liste Rouge Alsace : NA.
Phyteuma orbiculare L. - CAMPANULACEAE - Protection régionale : PA - Liste Rouge Alsace : NT - Valeur ZNIEFF = 20.
Phyteuma spicatum L. - CAMPANULACEAE - Liste Rouge Alsace : LC.
Phyteuma spicatum L. subsp. *occidentale* R. Schulz - CAMPANULACEAE - Liste Rouge Alsace : LC.
Phyteuma x adulterinum Wallr. - CAMPANULACEAE - Liste Rouge Alsace : DD.
Pimpinella saxifraga L. - APIACEAE - Liste Rouge Alsace : LC.
Pisum sativum L. var. *arvense* (C. Linnaeus) Poiret - FABACEAE - Liste Rouge Alsace : EN - Valeur ZNIEFF = 10 - cultivée ou introduite.
Plantago lanceolata L. - PLANTAGINACEAE - Liste Rouge Alsace : LC.
Plantago media L. - PLANTAGINACEAE - Liste Rouge Alsace : LC.
Polemonium caeruleum L. - POLEMONIACEAE - Nature 2000 : - Protection nationale : NA2 - Liste Rouge Alsace : VU - Valeur ZNIEFF = 100.
Polygala amarella Crantz - POLYGALACEAE - Liste Rouge Alsace : NT - Valeur ZNIEFF = 10.
Polygala chamaebuxus L. - POLYGALACEAE - Liste Rouge Alsace : NA.
Polygala serpyllifolia J.A.C. Hoss - POLYGALACEAE - Liste Rouge Alsace : LC.
Polygala vulgaris L. - POLYGALACEAE - Liste Rouge Alsace : LC.
Populus tremula L. - SALICACEAE - Liste Rouge Alsace : LC.
Potentilla anserina L. - ROSACEAE - Liste Rouge Alsace : LC.
Potentilla argentea L. - ROSACEAE - Liste Rouge Alsace : LC.
Potentilla erecta (L.) Raeuschel - ROSACEAE - Liste Rouge Alsace : LC.
Potentilla palustris (L.) Scop. - ROSACEAE - Liste Rouge Alsace : LC - Valeur ZNIEFF = 20.
Potentilla reptans L. - ROSACEAE - Liste Rouge Alsace : LC.
Prenanthes purpurea L. - ASTERACEAE - Liste Rouge Alsace : LC.
Primula elatior (L.) Hill - PRIMULACEAE - Liste Rouge Alsace : LC.
Primula veris L. - PRIMULACEAE - Liste Rouge Alsace : LC.
Prunella vulgaris L. - LAMIACEAE - Liste Rouge Alsace : LC.
Prunus avium L. - ROSACEAE - Liste Rouge Alsace : LC.
Prunus cerasus L. subsp. *acida* (Dumort.) Ascherson & Graebner - ROSACEAE - Liste Rouge Alsace : NA.
Prunus spinosa L. - ROSACEAE - Liste Rouge Alsace : LC.
Pulsatilla alpina (L.) Delarbre subsp. *alpina* - RANUNCULACEAE - Protection régionale : PA - Liste Rouge Alsace : VU - Valeur ZNIEFF = 20 - cultivée ou introduite.
Quercus robur L. - FAGACEAE - Liste Rouge Alsace : LC.
Ranunculus aconitifolius L. - RANUNCULACEAE - Liste Rouge Alsace : LC.
Ranunculus acris L. - RANUNCULACEAE - Liste Rouge Alsace : LC.

- Ranunculus acris L. subsp. friesianus (Jordan) Syme - RANUNCULACEAE - Liste Rouge Alsace : LC.
- Ranunculus arvensis L. - RANUNCULACEAE - Liste Rouge Alsace : EN - Valeur ZNIEFF = 10 - messicole.
- Ranunculus breyninus Crantz - RANUNCULACEAE - Liste Rouge Alsace : DD.
- Ranunculus bulbosus L. - RANUNCULACEAE - Liste Rouge Alsace : LC.
- Ranunculus flammula L. - RANUNCULACEAE - Liste Rouge Alsace : LC.
- Ranunculus nemorosus DC. - RANUNCULACEAE - Liste Rouge Alsace : LC.
- Ranunculus repens L. - RANUNCULACEAE - Liste Rouge Alsace : LC.
- Raphanus raphanistrum L. - BRASSICACEAE - Liste Rouge Alsace : LC.
- Reseda lutea L. - RESEDACEAE - Liste Rouge Alsace : LC.
- Rhinanthus aestivalis (N.W. Zinger) Schischk. et Serg. - SCROPHULARIACEAE - Liste Rouge Alsace : VU.
- Rhinanthus alectorolophus (Scop.) Pollich - SCROPHULARIACEAE - Liste Rouge Alsace : LC.
- Rhinanthus glacialis Personnat - SCROPHULARIACEAE - Liste Rouge Alsace : DD.
- Rhinanthus minor L. - SCROPHULARIACEAE - Liste Rouge Alsace : LC.
- Ribes alpinum L. - GROSSULARIACEAE - Liste Rouge Alsace : LC - Valeur ZNIEFF = 5.
- Ribes rubrum L. - GROSSULARIACEAE - Liste Rouge Alsace : NA.
- Rosa rugosa Thunb. - ROSACEAE - Liste Rouge Alsace : NA - envahissante.
- Rosa spinosissima L. - ROSACEAE - Liste Rouge Alsace : NT - Valeur ZNIEFF = 5.
- Rubia peregrina L. - RUBIACEAE - Liste Rouge Alsace : NA.
- Rubus idaeus L. - ROSACEAE - Liste Rouge Alsace : LC.
- Rubus plicatus Weihe & Nees - ROSACEAE - Liste Rouge Alsace : LC.
- Rumex acetosa L. - POLYGONACEAE - Liste Rouge Alsace : LC.
- Rumex acetosella L. - POLYGONACEAE - Liste Rouge Alsace : LC.
- Rumex arifolius All. - POLYGONACEAE - Liste Rouge Alsace : LC.
- Rumex crispus L. - POLYGONACEAE - Liste Rouge Alsace : LC.
- Rumex obtusifolius L. - POLYGONACEAE - Liste Rouge Alsace : LC.
- Rumex patientia L. - POLYGONACEAE - Liste Rouge Alsace : NA.
- Sagina procumbens L. - CARYOPHYLLACEAE - Liste Rouge Alsace : LC.
- Salix aurita L. - SALICACEAE - Liste Rouge Alsace : LC.
- Salix caprea L. - SALICACEAE - Liste Rouge Alsace : LC.
- Salix cinerea L. - SALICACEAE - Liste Rouge Alsace : LC.
- Salix myrsinifolia Salisb. - SALICACEAE - Liste Rouge Alsace : LC.
- Salvia pratensis L. - LAMIACEAE - Liste Rouge Alsace : LC.
- Sambucus nigra L. - CAPRIFOLIACEAE - Liste Rouge Alsace : LC.
- Sambucus racemosa L. - CAPRIFOLIACEAE - Liste Rouge Alsace : LC.
- Sanguisorba minor Scop. - ROSACEAE - Liste Rouge Alsace : LC.
- Saxifraga granulata L. - SAXIFRAGACEAE - Liste Rouge Alsace : LC.
- Saxifraga stellaris L. - SAXIFRAGACEAE - Liste Rouge Alsace : LC.
- Scandix pecten-veneris L. - APIACEAE - Liste Rouge Alsace : EN - Valeur ZNIEFF = 20 - messicole.
- Scleranthus annuus L. - ILLECEBRACEAE - Liste Rouge Alsace : LC - messicole.
- Scorzonera humilis L. - ASTERACEAE - Protection régionale : PA - Liste Rouge Alsace : VU - Valeur ZNIEFF = 20.
- Scrophularia nodosa L. - SCROPHULARIACEAE - Liste Rouge Alsace : LC.
- Sedum villosum L. - CRASSULACEAE - Protection régionale : PA - Liste Rouge Alsace : EN - Valeur ZNIEFF = 100.
- Senecio hercynicus J. Herborg - ASTERACEAE - Liste Rouge Alsace : LC - Valeur ZNIEFF = 5.
- Senecio jacobaea L. - ASTERACEAE - Liste Rouge Alsace : LC.
- Senecio vulgaris L. - ASTERACEAE - Liste Rouge Alsace : LC.
- Silene dioica (L.) Clairv. - CARYOPHYLLACEAE - Liste Rouge Alsace : LC.
- Silene flos-cuculi (L.) Clairv. - CARYOPHYLLACEAE - Liste Rouge Alsace : LC.
- Silene nutans L. - CARYOPHYLLACEAE - Liste Rouge Alsace : LC.
- Silene vulgaris (Moench) Garcke - CARYOPHYLLACEAE - Liste Rouge Alsace : LC.
- Sinapis arvensis L. - BRASSICACEAE - Liste Rouge Alsace : LC.
- Sisymbrium officinale (L.) Scop. - BRASSICACEAE - Liste Rouge Alsace : LC.

Soldanella alpina L. - PRIMULACEAE - Liste Rouge Alsace : NA - cultivée ou introduite.
Solidago virgaurea L. - ASTERACEAE - Liste Rouge Alsace : LC.
Sonchus oleraceus L. - ASTERACEAE - Liste Rouge Alsace : LC.
Sorbus aria (L.) Crantz - ROSACEAE - Liste Rouge Alsace : LC.
Sorbus aucuparia L. - ROSACEAE - Liste Rouge Alsace : LC.
Sorbus mougeotii Soyer-Willemet & Godron - ROSACEAE - Liste Rouge Alsace : NT - Valeur ZNIEFF = 10.
Spergula arvensis L. - CARYOPHYLLACEAE - Liste Rouge Alsace : LC - messicole.
Stachys annua (L.) L. - LAMIACEAE - Liste Rouge Alsace : LC - Valeur ZNIEFF = 10 - messicole.
Stachys officinalis (L.) Trévisan - LAMIACEAE - Liste Rouge Alsace : LC.
Stachys sylvatica L. - LAMIACEAE - Liste Rouge Alsace : LC.
Stellaria alsine Grimm - CARYOPHYLLACEAE - Liste Rouge Alsace : LC.
Stellaria graminea L. - CARYOPHYLLACEAE - Liste Rouge Alsace : LC.
Stellaria holostea L. - CARYOPHYLLACEAE - Liste Rouge Alsace : LC.
Stellaria media (L.) Villars - CARYOPHYLLACEAE - Liste Rouge Alsace : LC.
Stellaria nemorum L. - CARYOPHYLLACEAE - Liste Rouge Alsace : LC.
Succisa pratensis Moench - DIPSACACEAE - Liste Rouge Alsace : LC.
Symphytum officinale L. - BORAGINACEAE - Liste Rouge Alsace : LC.
Taraxacum officinale H. Wiggers sensu lato - ASTERACEAE - Liste Rouge Alsace : LC.
Teesdalia nudicaulis (L.) R. Br. - BRASSICACEAE - Liste Rouge Alsace : LC - Valeur ZNIEFF = 5.
Thymus alpestris (Celak.) Tausch ex A. Kerner - LAMIACEAE - Liste Rouge Alsace : DD.
Thymus pulegioides L. - LAMIACEAE - Liste Rouge Alsace : LC.
Thymus pulegioides L. subsp. *pulegioides* - LAMIACEAE - Liste Rouge Alsace : LC.
Thymus serpyllum L. sensu lato - LAMIACEAE - Liste Rouge Alsace : LC.
Tilia x europaea L. - TILIACEAE - Liste Rouge Alsace : NA.
Tragopogon dubius Scop. - ASTERACEAE - Liste Rouge Alsace : LC.
Tragopogon pratensis L. - ASTERACEAE - Liste Rouge Alsace : LC.
Trifolium campestre Schreber - FABACEAE - Liste Rouge Alsace : LC.
Trifolium dubium Sibth. - FABACEAE - Liste Rouge Alsace : LC.
Trifolium pratense L. - FABACEAE - Liste Rouge Alsace : LC.
Trifolium repens L. - FABACEAE - Liste Rouge Alsace : LC.
Trifolium repens L. subsp. *repens* - FABACEAE - Liste Rouge Alsace : LC.
Trifolium scabrum L. - FABACEAE - Liste Rouge Alsace : EN - Valeur ZNIEFF = 20.
Trifolium spadicum L. - FABACEAE - Protection régionale : PA - Liste Rouge Alsace : CR*.
Turritis glabra C. Linnaeus - BRASSICACEAE - Liste Rouge Alsace : LC.
Ulmus glabra Hudson - ULMACEAE - Liste Rouge Alsace : LC.
Urtica dioica L. - URTICACEAE - Liste Rouge Alsace : LC.
Vaccinium myrtillus L. - ERICACEAE - Liste Rouge Alsace : LC.
Vaccinium oxycoccos L. - ERICACEAE - Liste Rouge Alsace : NT - Valeur ZNIEFF = 10.
Vaccinium uliginosum L. - ERICACEAE - Liste Rouge Alsace : LC - Valeur ZNIEFF = 5.
Vaccinium vitis-idaea L. - ERICACEAE - Liste Rouge Alsace : LC.
Valeriana dioica L. - VALERIANACEAE - Liste Rouge Alsace : LC.
Valeriana officinalis L. - VALERIANACEAE - Liste Rouge Alsace : LC.
Valerianella locusta (L.) Laterrade - VALERIANACEAE - Liste Rouge Alsace : LC.
Veronica arvensis L. - SCROPHULARIACEAE - Liste Rouge Alsace : LC.
Veronica chamaedrys L. - SCROPHULARIACEAE - Liste Rouge Alsace : LC.
Veronica hederifolia L. - SCROPHULARIACEAE - Liste Rouge Alsace : LC.
Veronica montana L. - SCROPHULARIACEAE - Liste Rouge Alsace : LC.
Veronica officinalis L. - SCROPHULARIACEAE - Liste Rouge Alsace : LC.
Veronica scutellata L. - SCROPHULARIACEAE - Liste Rouge Alsace : LC.
Veronica serpyllifolia L. - SCROPHULARIACEAE - Liste Rouge Alsace : LC.
Viburnum opulus L. - VIBURNACEAE - Liste Rouge Alsace : LC.
Vicia cracca L. - FABACEAE - Liste Rouge Alsace : LC.
Vicia hirsuta (L.) S.F. Gray - FABACEAE - Liste Rouge Alsace : LC.
Vicia sativa L. - FABACEAE - Liste Rouge Alsace : NA - cultivée ou introduite.
Vicia sepium L. - FABACEAE - Liste Rouge Alsace : LC.
Viola arvensis Murray - VIOLACEAE - Liste Rouge Alsace : LC - messicole.

- Viola canina* L. - VIOLACEAE - Liste Rouge Alsace : LC.
Viola lutea Hudson - VIOLACEAE - Liste Rouge Alsace : LC - Valeur ZNIEFF = 5.
Viola lutea Hudson subsp. *lutea* - VIOLACEAE - Liste Rouge Alsace : LC - Valeur ZNIEFF = 5.
Viola lutea Hudson subsp. *sudetica* (Willd.) Nyman - VIOLACEAE - Liste Rouge Alsace : DD.
Viola palustris L. - VIOLACEAE - Liste Rouge Alsace : LC.
Viola reichenbachiana Jordan ex Boreau - VIOLACEAE - Liste Rouge Alsace : LC.
Viola riviniana Reichenb. - VIOLACEAE - Liste Rouge Alsace : LC.
Viola tricolor L. - VIOLACEAE - Liste Rouge Alsace : LC.



La lande du Champ du Feu. Été 2008.

Gymnospermes

- Abies alba* Miller - PINACEAE - Liste Rouge Alsace : LC.
Abies nordmanniana (Steven) Spach - PINACEAE - Liste Rouge Alsace : NA - cultivée ou introduite.
Juniperus communis L. - CUPRESSACEAE - Liste Rouge Alsace : LC.
Larix decidua Miller - PINACEAE - Liste Rouge Alsace : NA - cultivée ou introduite.
Picea abies (L.) Karsten - PINACEAE - Liste Rouge Alsace : LC - cultivée ou introduite.
Pinus cembra L. - PINACEAE - Liste Rouge Alsace : NA - cultivée ou introduite.
Pinus mugo Turra - PINACEAE - Liste Rouge Alsace : NA - cultivée ou introduite.
Pinus mugo Turra var. *rotundata* (Link) Zenari - PINACEAE - Liste Rouge Alsace : NA - cultivée ou introduite.
Pinus nigra Arnold - PINACEAE - Liste Rouge Alsace : NA.
Pinus sylvestris L. - PINACEAE - Liste Rouge Alsace : LC.
Pseudotsuga menziesii (Mirbel) Franco - PINACEAE - Liste Rouge Alsace : NA - cultivée ou introduite.

Lichens

- Baeomyces rufus* (Hudson) Rebert.
Cladonia coccifera (L.) Willd.
Cladonia furcata (Hudson) Schrader.
Cladonia gracilis (L.) Willd.
Cladonia macilenta Hoffm. subsp. *floerkeana* (Fr.) V.Wirth.
Cladonia pyxidata (L.) Hoffm.
Cladonia rangiferina (L.) Weber ex Wigg.
Cladonia symphylicarpa (Flörke) Fr.
Peltigera aphthosa (L.) Willd.
Peltigera canina (L.) Willd.
Ramalina calicaris (L.) Fr.

Hépatiques

Apometzgeria pubescens (Schrank) Kuwah. - Liste Rouge Alsace : LC.
Calypogeia neesiana (Mass. & Carest.) K. Müll. - Liste Rouge Alsace : LC.
Cephalozia connivens (Dicks.) Lindb. - Liste Rouge Alsace : LC.
Cephaloziella spinigera (Lindb.) Warnst. - Liste Rouge Alsace : DD.
Diplophyllum albicans (L.) Dum. - Liste Rouge Alsace : LC.
Frullania tamarisci (L.) Dumort. - Liste Rouge Alsace : LC.
Lophocolea bidentata (L.) Dum. - Liste Rouge Alsace : LC.
Lophocolea heterophylla (Schrad.) Dum. - Liste Rouge Alsace : LC.
Lophozia bicrenata (Schmid. ex Hoffm.) Dum. - Liste Rouge Alsace : LC.
Lophozia longidens (Lindb.) Macoun - Liste Rouge Alsace : LC.
Lophozia ventricosa (Dicks.) Dum. - Liste Rouge Alsace : LC.
Marsupella funckii (Web. & Mohr) Dum. - Liste Rouge Alsace : DD.
Metzgeria fruticulosa (Dicks.) Evans - Liste Rouge Alsace : LC.
Plagiochila asplenioides (L. emend. Tayl.) Dum. - Liste Rouge Alsace : LC.
Ptilidium pulcherrimum (G. Web.) Vainio - Liste Rouge Alsace : LC.
Scapania curta (Mart.) Dum. - Liste Rouge Alsace : DD.
Scapania irrigua (Nees) Nees - Liste Rouge Alsace : DD.
Scapania nemorea (L.) Grolle - Liste Rouge Alsace : LC.
Scapania undulata (L.) Dum. - Liste Rouge Alsace : LC.

Complément F. Bick

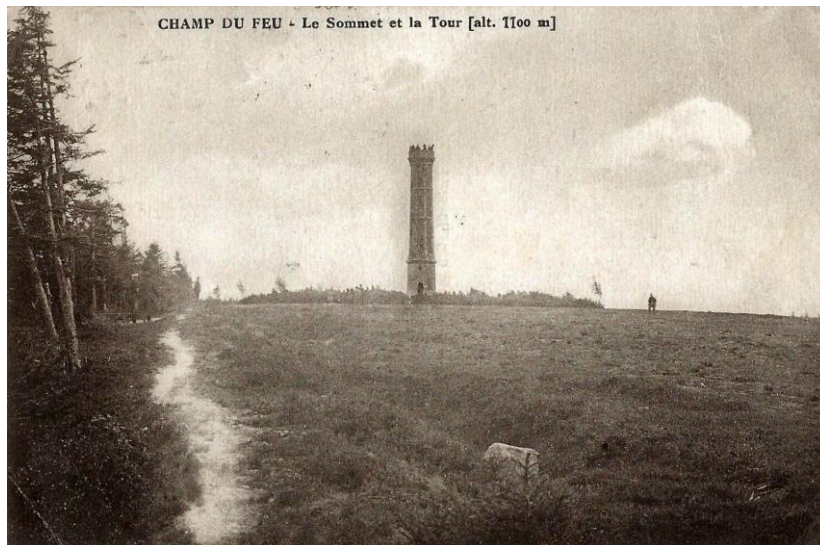
Jamesoniella undulifolia (Nees) K. Müll. (= *Biantheridion undulifolium* (Nees) Konstant. & Vilnet, 2010) - Liste Rouge Alsace : DD.

Monocotylédones

Agrostis capillaris L. - POACEAE - Liste Rouge Alsace : LC.
Agrostis stolonifera L. - POACEAE - Liste Rouge Alsace : LC.
Alopecurus pratensis L. - POACEAE - Liste Rouge Alsace : LC.
Anthoxanthum odoratum L. - POACEAE - Liste Rouge Alsace : LC.
Arrhenatherum elatius (L.) P. Beauv. ex J. & C. Presl - POACEAE - Liste Rouge Alsace : LC.
Avenula pubescens (Hudson) Dumort. - POACEAE - Liste Rouge Alsace : LC.
Briza media L. - POACEAE - Liste Rouge Alsace : LC.
Bromus hordeaceus L. - POACEAE - Liste Rouge Alsace : LC.
Bromus ramosus Hudson - POACEAE - Liste Rouge Alsace : LC.
Bromus sterilis L. - POACEAE - Liste Rouge Alsace : LC.
Calamagrostis canescens (Weber) Roth - POACEAE - Protection régionale : PA - Liste Rouge Alsace : NT - Valeur ZNIEFF = 20.
Calamagrostis purpurea (Trin.) Trin. subsp. *phragmitoides* (Hartman) Tzvelev - POACEAE - Protection régionale : PA - Liste Rouge Alsace : VU - Valeur ZNIEFF = 100.
Carex canescens L. - CYPERACEAE - Liste Rouge Alsace : NT.
Carex caryophyllea Latourr. - CYPERACEAE - Liste Rouge Alsace : LC.
Carex demissa Vahl ex Hartm. - CYPERACEAE - Liste Rouge Alsace : DD.
Carex diandra Schrank - CYPERACEAE - Protection régionale : PA - Liste Rouge Alsace : EN - Valeur ZNIEFF = 100.
Carex divulsa Stokes - CYPERACEAE - Liste Rouge Alsace : LC.
Carex echinata Murray - CYPERACEAE - Liste Rouge Alsace : LC.
Carex elata All. - CYPERACEAE - Liste Rouge Alsace : LC.
Carex flava L. - CYPERACEAE - Liste Rouge Alsace : LC.
Carex hirta L. - CYPERACEAE - Liste Rouge Alsace : LC.
Carex lasiocarpa Ehrh. - CYPERACEAE - Protection régionale : PA - Liste Rouge Alsace : EN - Valeur ZNIEFF = 20.
Carex leporina L. - CYPERACEAE - Liste Rouge Alsace : LC.
Carex limosa L. - CYPERACEAE - Nature 2000 : - Protection nationale : NA1 - Liste Rouge Alsace : VU - Valeur ZNIEFF = 100.
Carex muricata L. - CYPERACEAE - Liste Rouge Alsace : LC.

- Carex nigra* (L.) Reichard - CYPERACEAE - Liste Rouge Alsace : LC.
Carex pallescens L. - CYPERACEAE - Liste Rouge Alsace : LC.
Carex panicea L. - CYPERACEAE - Liste Rouge Alsace : LC.
Carex parviflora Host - CYPERACEAE - Liste Rouge Alsace : NA.
Carex pauciflora Lightf. - CYPERACEAE - Liste Rouge Alsace : VU - Valeur ZNIEFF = 100.
Carex pendula Hudson - CYPERACEAE - Liste Rouge Alsace : LC.
Carex pilulifera L. - CYPERACEAE - Liste Rouge Alsace : LC.
Carex pulicaris L. - CYPERACEAE - Liste Rouge Alsace : VU.
Carex remota L. - CYPERACEAE - Liste Rouge Alsace : LC.
Carex rostrata Stokes - CYPERACEAE - Liste Rouge Alsace : LC.
Carex sylvatica Hudson - CYPERACEAE - Liste Rouge Alsace : LC.
Carex viridula Michaux - CYPERACEAE - Liste Rouge Alsace : LC.
Coeloglossum viride (L.) Hartman - ORCHIDACEAE - Liste Rouge Alsace : EN - Valeur ZNIEFF = 20.
Colchicum autumnale L. - COLCHICACEAE - Liste Rouge Alsace : LC.
Crocus vernus (L.) Hill subsp. *albiflorus* (Kit.) Aschers. et Grabner - IRIDACEAE - Protection régionale : PA - Liste Rouge Alsace : VU - Valeur ZNIEFF = 20.
Cynosurus cristatus L. - POACEAE - Liste Rouge Alsace : LC.
Dactylis glomerata L. - POACEAE - Liste Rouge Alsace : LC.
Dactylorhiza fuchsii (Druce) Soo - ORCHIDACEAE - Protection régionale : PA - Liste Rouge Alsace : DD.
Dactylorhiza maculata (L.) Soo - ORCHIDACEAE - Liste Rouge Alsace : LC.
Dactylorhiza maculata (L.) Soo subsp. *ericetorum* (E.F. Linton) Hunt & Summerhayes - ORCHIDACEAE - Liste Rouge Alsace : DD.
Dactylorhiza majalis (Reichenb.) P.F. Hunt & Summerhayes - ORCHIDACEAE - Liste Rouge Alsace : LC.
Dactylorhiza sambucina (L.) Soo - ORCHIDACEAE - Protection régionale : PA - Liste Rouge Alsace : EN - Valeur ZNIEFF = 20.
Dactylorhiza traunsteineri (Sauter) Soo - ORCHIDACEAE - Protection régionale : PA - Liste Rouge Alsace : DD - Valeur ZNIEFF = 10.
Dactylorhiza x braunii (Halacsy) Borsos et Soo - ORCHIDACEAE - Liste Rouge Alsace : DD.
Danthonia decumbens (L.) DC. - POACEAE - Liste Rouge Alsace : LC.
Deschampsia cespitosa (L.) P. Beauv. - POACEAE - Liste Rouge Alsace : LC.
Deschampsia flexuosa (L.) Trin. - POACEAE - Liste Rouge Alsace : LC.
Eriophorum angustifolium Honckeny - CYPERACEAE - Liste Rouge Alsace : LC.
Eriophorum vaginatum L. - CYPERACEAE - Protection régionale : PA - Liste Rouge Alsace : VU - Valeur ZNIEFF = 10.
Festuca altissima All. - POACEAE - Liste Rouge Alsace : LC.
Festuca ovina L. - POACEAE - Liste Rouge Alsace : LC.
Festuca rubra L. - POACEAE - Liste Rouge Alsace : LC.
Festuca rubra L. subsp. *fallax* (Thuill.) Nyman - POACEAE - Liste Rouge Alsace : LC.
Glyceria fluitans (L.) R. Br. - POACEAE - Liste Rouge Alsace : LC.
Glyceria notata Chevall. - POACEAE - Liste Rouge Alsace : LC.
Gymnadenia conopsea (L.) R. Br. - ORCHIDACEAE - Liste Rouge Alsace : LC.
Holcus lanatus L. - POACEAE - Liste Rouge Alsace : LC.
Holcus mollis L. - POACEAE - Liste Rouge Alsace : LC.
Juncus acutiflorus Enrh. ex Hoffm. - JUNCACEAE - Liste Rouge Alsace : LC.
Juncus conglomeratus L. - JUNCACEAE - Liste Rouge Alsace : LC.
Juncus effusus L. - JUNCACEAE - Liste Rouge Alsace : LC.
Juncus squarrosus L. - JUNCACEAE - Liste Rouge Alsace : LC.
Juncus subnodulosus Schrank - JUNCACEAE - Liste Rouge Alsace : LC - Valeur ZNIEFF = 5.
Juncus tenuis Willd. - JUNCACEAE - Liste Rouge Alsace : NA.
Lilium martagon L. - LILIACEAE - Liste Rouge Alsace : NT - Valeur ZNIEFF = 10.
Listera ovata (L.) R. Br. - ORCHIDACEAE - Liste Rouge Alsace : LC.
Lolium perenne L. - POACEAE - Liste Rouge Alsace : LC.
Luzula campestris (L.) DC. - JUNCACEAE - Liste Rouge Alsace : LC.
Luzula luzuloides (Lam.) Dandy & Wilmott - JUNCACEAE - Liste Rouge Alsace : LC.

- Luzula luzuloides* (Lam.) Dandy & Wilmott subsp. *luzuloides* - JUNCACEAE - Liste Rouge Alsace : LC.
- Luzula multiflora* (Ehrh.) Lej. - JUNCACEAE - Liste Rouge Alsace : LC.
- Luzula pilosa* (L.) Willd. - JUNCACEAE - Liste Rouge Alsace : LC.
- Luzula sudetica* (Willd.) Schult. - JUNCACEAE - Liste Rouge Alsace : NT.
- Luzula sylvatica* (Hudson) Gaudin subsp. *sylvatica* - JUNCACEAE - Liste Rouge Alsace : LC.
- Maianthemum bifolium* (L.) F.W. Schmidt - CONVALLARIACEAE - Liste Rouge Alsace : LC.
- Melica uniflora* Retz. - POACEAE - Liste Rouge Alsace : LC.
- Milium effusum* L. - POACEAE - Liste Rouge Alsace : LC.
- Molinia caerulea* (L.) Moench - POACEAE - Liste Rouge Alsace : LC.
- Nardus stricta* L. - POACEAE - Liste Rouge Alsace : LC.
- Orchis mascula* (L.) L. - ORCHIDACEAE - Liste Rouge Alsace : LC.
- Orchis purpurea* Hudson - ORCHIDACEAE - Liste Rouge Alsace : LC.
- Paris quadrifolia* L. - TRILLIACEAE - Liste Rouge Alsace : LC.
- Phalaris arundinacea* L. - POACEAE - Liste Rouge Alsace : LC.
- Phleum pratense* L. - POACEAE - Liste Rouge Alsace : LC.
- Platanthera bifolia* (L.) L.C.M. Richard - ORCHIDACEAE - Liste Rouge Alsace : LC.
- Platanthera chlorantha* (Custer) Reichenb. - ORCHIDACEAE - Liste Rouge Alsace : LC.
- Poa annua* L. - POACEAE - Liste Rouge Alsace : LC.
- Poa chaixii* Vill. - POACEAE - Liste Rouge Alsace : LC.
- Poa nemoralis* L. - POACEAE - Liste Rouge Alsace : LC.
- Poa pratensis* L. - POACEAE - Liste Rouge Alsace : LC.
- Poa trivialis* L. - POACEAE - Liste Rouge Alsace : LC.
- Polygonatum multiflorum* (L.) All. - CONVALLARIACEAE - Liste Rouge Alsace : LC.
- Polygonatum verticillatum* (L.) All. - CONVALLARIACEAE - Liste Rouge Alsace : LC.
- Pseudorchis albida* (L.) A. & D. Love - ORCHIDACEAE - Liste Rouge Alsace : LC.
- Schoenus nigricans* L. - CYPERACEAE - Protection régionale : PA - Liste Rouge Alsace : VU - Valeur ZNIEFF = 100.
- Scilla bifolia* L. - HYACINTHACEAE - Liste Rouge Alsace : LC.
- Trichophorum cespitosum* (L.) Hartman - CYPERACEAE - Liste Rouge Alsace : NT.
- Trichophorum cespitosum* (L.) Hartman subsp. *germanicum* (Palla) Hegi - CYPERACEAE - Liste Rouge Alsace : NT.



Le tour du Champ du Feu vers 1920

Ptéridophytes

- Asplenium ruta-muraria* L. - ASPLENIACEAE - Liste Rouge Alsace : LC.
- Asplenium septentrionale* (L.) Hoffm. - ASPLENIACEAE - Liste Rouge Alsace : LC.

- Asplenium trichomanes* L. - ASPLENIACEAE - Liste Rouge Alsace : LC.
Athyrium filix-femina (L.) Roth - ATHYRIACEAE - Liste Rouge Alsace : LC.
Blechnum spicant (L.) Roth - BLECHNACEAE - Liste Rouge Alsace : LC.
Botrychium lunaria (L.) Swartz - OPHIOGLOSSACEAE - Protection régionale : PA - Liste Rouge Alsace : NT - Valeur ZNIEFF = 10.
Cystopteris fragilis (L.) Bernh. - CYSTOPTERIDACEAE - Liste Rouge Alsace : LC.
Diphasiastrum alpinum (L.) Holub - LYCOPODIACEAE - Nature 2000 : - Protection nationale : NA1 - Liste Rouge Alsace : VU - Valeur ZNIEFF = 20.
Diphasiastrum oellgaardii A.M. Stoor, M. Boudrie, C. Jérôme, - LYCOPODIACEAE - Liste Rouge Alsace : VU - Valeur ZNIEFF = 100.
Diphasiastrum tristachyum (Pursh) Holub - LYCOPODIACEAE - Nature 2000 : - Protection nationale : NA1 - Liste Rouge Alsace : EN - Valeur ZNIEFF = 20.
Diphasiastrum zeilleri (Rouy) Holub - LYCOPODIACEAE - Nature 2000 : - Protection nationale : NA1 - Liste Rouge Alsace : EN - Valeur ZNIEFF = 100.
Dryopteris carthusiana (Vill.) H.P. Fuchs - DRYOPTERIDACEAE - Liste Rouge Alsace : LC.
Dryopteris dilatata (Hoffm.) A. Gray - DRYOPTERIDACEAE - Liste Rouge Alsace : LC.
Dryopteris expansa (C. Presl) Fraser-Jenkins & Jermy - DRYOPTERIDACEAE - Liste Rouge Alsace : DD - Valeur ZNIEFF = 20.
Dryopteris filix-mas (L.) Schott - DRYOPTERIDACEAE - Liste Rouge Alsace : LC.
Dryopteris remota (A. Br. ex Döll) Druce - DRYOPTERIDACEAE - Protection régionale : PA - Liste Rouge Alsace : LC - Valeur ZNIEFF = 10.
Dryopteris x ambroseae Fraser-Jenkins et Jermy - DRYOPTERIDACEAE - Liste Rouge Alsace : DD - Valeur ZNIEFF = 20.
Equisetum arvense L. - EQUISETACEAE - Liste Rouge Alsace : LC.
Equisetum fluviatile L. - EQUISETACEAE - Liste Rouge Alsace : LC.
Equisetum palustre L. - EQUISETACEAE - Liste Rouge Alsace : LC.
Equisetum sylvaticum L. - EQUISETACEAE - Liste Rouge Alsace : LC.
Gymnocarpium dryopteris (L.) Newman - CYSTOPTERIDACEAE - Liste Rouge Alsace : LC.
Huperzia selago (L.) Bernh. ex Schrank & C.F.P. Mart. - LYCOPODIACEAE - Protection régionale : PA - Liste Rouge Alsace : LC - Valeur ZNIEFF = 5.
Lycopodium annotinum L. - LYCOPODIACEAE - Nature 2000 : HA5 - Liste Rouge Alsace : LC - Valeur ZNIEFF = 10.
Lycopodium clavatum L. - LYCOPODIACEAE - Liste Rouge Alsace : LC - Valeur ZNIEFF = 5.
Osmunda regalis L. - OSMUNDACEAE - Protection régionale : PA - Liste Rouge Alsace : NT - Valeur ZNIEFF = 20.
Phegopteris connectilis (Michaux) Watt - THELYPTERIDACEAE - Liste Rouge Alsace : LC.
Polypodium vulgare L. - POLYPODIACEAE - Liste Rouge Alsace : LC.
Polystichum aculeatum (L.) Roth - DRYOPTERIDACEAE - Liste Rouge Alsace : LC.
Pteridium aquilinum (L.) Kuhn - DENNSTAEDTIACEAE - Liste Rouge Alsace : LC.

Remerciements.

La révision des bryophytes et des hépatiques a été réalisée par Francis Bick.

Source

Base de données de la Société Botanique d'Alsace « Brunfels »
 Base de données phytosociologiques SOPHY
 Base de données des Herbiers du Grand Est Pro.Herbario



Le massif du Champ du Feu vue depuis le Donon