

Recensement des Herbiers du Grand Est. L'Herbier de Bernard Taglang, élève au Juvenat de Velaine-en-Haye (Meurthe-et-Moselle) en 1956-1958

Census of the Grand Est Herbaria. The Herbarium by Bernard Taglang, student at the Juvenat in Velaine-en-Haye (Meurthe-et-Moselle) in 1956-1958

**Michel Hoff et André Kuentz
Société Botanique d'Alsace
Pro.Herbario**

Michel Hoff, 15, rue de Saint-Léonard, F-67200 Strasbourg
courriel : pro.herbario@gmail.com
André Kuentz, 22, rue Bellevue, F-68800 Rammersmatt
courriel : dedekuentz@gmail.com

Résumé

L'étude porte sur l'herbier d'un élève du Juvenat de Velaine-en-Haye, Bernard Taglang, réalisé entre 1956 et 1958. Cet herbier rassemble 307 spécimens et 207 espèces de la région de Nancy et d'Alsace centrale. Ce « petit herbier » apporte des informations sur les connaissances en botanique que devaient avoir un lycéen de 16 ans au milieu des années 1950 ainsi que des données sur la répartition et la chorologie de quelques espèces peu fréquentes du Grand Est.

Mots-clés : herbier, Velaine-en-Haye, élève, Juvenat, Grand Est

Abstract

The study concerns the herbarium of a pupil of the Juvenat de Velaine-en-Haye, produced between 1956 and 1958. This herbarium brings together 307 specimens and 207 species from the Nancy region and central Alsace. This "little herbarium" provides information on the knowledge of botany that a 16-year-old high school student must have had in the mid-1950s, as well as data on the distribution and chorology of some infrequent species from the Great East.

Keywords: herbarium, Velaine-en-Haye, student, Juvenat, Grand Est

Introduction

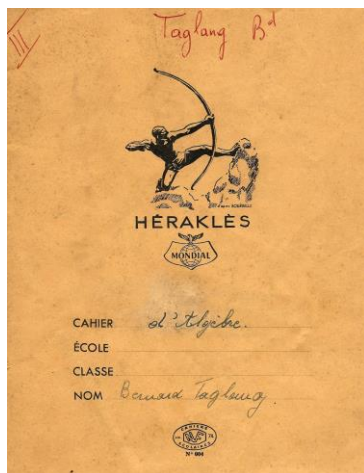
Un herbier rangé dans une valise en carton (avec les ferrures sur les coins) avait été déposée au siège à Guebwiller de l'Association des « *Amis des Plantes du Florival et des Vosges* » il y a une quinzaine d'années (Figure 1). Par manque de place à Guebwiller, elle a été récupérée par l'un de nous (André Kuentz) puis remise à Henri Mathé lors de la dissolution de cette association. L'herbier a été donné à la Société Botanique d'Alsace en novembre 2018. Cet herbier a été réalisé par un jeune alsacien de Boesenbiesen (Bas-Rhin) entre 1955 et 1958, élève au Juvenat de Velaine-en-Haye (Meurthe-et-Moselle). Plusieurs autres herbiers de Lorraine, réalisés par des élèves, ont été récemment analysés (M. Hoff *et al.*, 2018, 2020) dans le cadre du recensement des herbiers de France et de Collection en Ligne (CoEL). L'un des buts de cette note est aussi de montrer que des « petits herbiers » de collégiens, de lycéens ou d'étudiants peuvent apporter des informations pertinentes sur les flores locales.



Figure 1. La valise avec l'Herbier B. Taglang

Biographie

Les seuls documents concernant l'auteur de cet herbier sont une lettre envoyée à Bernard Taglang et la couverture d'un cahier d'Algèbre avec comme nom : Bernard Taglang (Figures 2 et 3).



Figures 2 et 3. Documents biographiques de B. Taglang

Bernard Taglang est né le 1er janvier 1941 à Sélestat. Ses parents habitaient Boesenbiesen, situé à neuf kilomètres de Sélestat et étaient des petits paysans pauvres (site internet : Bernard Taglang l'insoumis).

Les dates et lieux des récoltes permettent de tracer le parcours scolaire et les déplacements de Bernard Taglang entre 1955 et 1958. B. Taglang est au Juvenat de Velaine-en-Haye (en Meurthe-et-Moselle) de mars à juillet 1956 (mais probablement depuis la rentrée de septembre 1955) avec un court séjour en famille en mai (le 1er mai ?) au Préventorium de Marbach à Voegtlinshoffen (Haut-Rhin). En vacances en août 1956, il alterne entre la maison familiale de Boesenbiesen (Bas-Rhin) et le Préventorium de Marbach. En 1957, il est au Juvenat d'avril à juillet (mais probablement depuis la rentrée de septembre 1956), puis à nouveau entre Boesenbiesen et Marbach en août. En 1958, de mars à août (mais probablement depuis la rentrée de septembre 1957) il est au

Juvenat, avec un séjour à Boesenbiesen et à Marbach en avril (pour Pâques ?) et à Marbach en mai (le 1er mai ?). En 1958, il passe également quelques temps dans une propriété à Niderviller (Moselle). Une lettre pour Bernard Taglang a été envoyée de Ribeauvillé à l'Ecole Notre Dame d'Issoudun (Indre), mais B. Taglang n'y séjournait plus mais était à l'Institut Sainte-Marie de Belfort. B. Taglang devait être de constitution fragile. Depuis les années 1980, il habiterait à Paris dans le quartier de la Goutte d'Or.

Le Juvenat¹ Saint Camille de Velaine-en-Haye (Meurthe-et-Moselle) - maintenant Institution Saint Camille - IME - qui accueille des jeunes en difficultés - était un petit séminaire créé par les Missionnaires de Saint François de Sales, qui est devenu ensuite une école privée sous contrat d'enseignement élémentaire et secondaire (Figure 4). À côté des enseignements religieux et scolaires, les enfants devaient participer aussi aux travaux du jardin et des prés (sources Wikipédia).



Figure 4. Le Juvenat de Velaine-en-Haye (Meurthe-et-Moselle) vers les années 1960

Le Préventorium de Marbach à Voegtlinshoffen (Haut-Rhin) est situé sur le site d'une ancienne abbaye. En 1925 « *l'avant garde du Rhin* », d'obédience catholique, sous l'impulsion de son président Auguste Biecheler, acquiert le domaine de l'ancienne abbaye de Marbach en ruine. Il fait entreprendre des travaux pour y développer un centre de vacances qui deviendra rapidement un préventorium destiné à soigner des enfants susceptibles de développer la tuberculose (Figure 5). C'est ainsi que plusieurs milliers d'enfants âgés de 6 à 14 ans venus de la France entière vont bénéficier d'un séjour réparateur, encadrés par des religieux de l'ordre de Camille de Lellis et des sœurs du couvent Saint-Marc. Après la Seconde Guerre mondiale, les progrès de la médecine permettent la régression de la maladie. En 1968, le bâtiment est aménagé pour devenir un établissement accueillant des enfants en difficultés (IME-IMPRO) (sources Wikipédia).

La propriété de Niderviller (Moselle) est actuellement un établissement du Centre de Réadaptation Spécialisé Saint-Luc situé au site du Château des Carrières de Niderviller, route de Dabo.

Description de l'herbier

L'Herbier B. Taglang se trouve dans une valise noire de 48 x 35 x 16 cm.

Il est constitué d'environ 200 chemises de carton de 32 x 24 cm de diverses couleurs : bleu, rose, jaune, vert, rouge, sable, brun (Figure 6). La couleur des chemises est indépendante de la date comme du lieu de récolte. Sur la plupart des chemises, une

¹ On trouve les deux orthographes : Juvenat et Juvénat.

étiquette de 4,5 x 3,5 cm est collée en haut à droite, avec les informations suivantes : un mois et une année et une localité avec le département (Figures 7 et 8).



Figure 5. Le Préventorium de Marbach en 1952 (Voegtlinshoffen, Haut-Rhin)

A l'intérieur de chaque chemise, une feuille de papier blanc de taille variable, généralement de 28 x 21,5 cm ou de 19 x 13,5 cm, est le plus souvent collée (Figure 9). Sur cette feuille est fixée un spécimen d'herbier ainsi qu'une étiquette de 7,5 x 5 cm avec les informations suivantes : le nom français et un ou plusieurs noms communs, un nom de famille est parfois un usage (Médicinale, Fourragère, Ornementale, Dangereux, Vénéneuse, Toxique, Industriel, Comestible, etc.). Certains spécimens sont fixés sur le revers de feuilles découpées dans des cartes topographiques d'Allemagne du « *German general staff maps of Germany* » de 1943, publiées par l'armée américaine (Figure 10). Elles proviennent certainement de la base de l'OTAN de la forêt de Haye². Dans certaines chemises, outre le spécimen collé, plusieurs autres spécimens fixés sur des feuilles de papier volantes, ont été ajoutés. Ces spécimens sur feuilles flottantes ne sont pas reliés à la localité de l'étiquette de la chemise car lorsqu'il y a une localité inscrite, elle ne correspond pas à celle de la chemise. S'il n'y a pas de nom de localité sur l'étiquette de la chemise, un nom de localité est parfois inscrit en rouge (ou bleu) sur un petit bout de papier (Figure 11).



Figure 6. Herbar B. Taglang - les chemises

² Une base de matériel de l'OTAN le « Nancy general depot » nommée « Le Camp américain » sur les étiquettes de l'herbier était installée dans la forêt de Velaine-en-Haye à quelques centaines de mètres du Juvenat. La base, de plus de 400 ha en forêt de Haye, a été en activité de 1950 à 1967.

Les chemises ne sont pas rangées dans un ordre particulier, par famille, par date ou par localités. Mais cela peut être dû à de multiples manipulations de l'herbier.

Les spécimens sont plus ou moins complets, souvent déterminables. Cependant quelques spécimens ne sont que des feuilles notamment des feuilles de chardon. Les bryophytes ne sont pas identifiées.

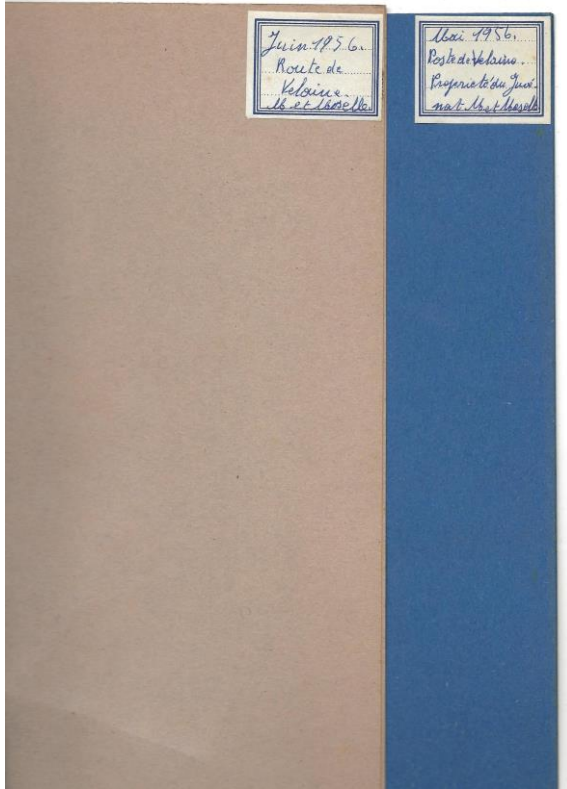


Figure 7. Herbar B. Taglang - chemises



Figure 8. Herbar B. Taglang - étiquettes

Analyse de l'herbier

L'herbier rassemble 207 espèces différentes. Dix-neuf espèces sont en double et 65 spécimens sont indéterminés ou ne sont déterminés qu'au genre ou à la famille.

La répartition par grande unité est la suivante : Dicotylédones : 167, Monocotylédones : 30, Ptéridophytes : 6, Bryophytes : 8, Lichens : 1. Les familles des Apiaceae, Asteraceae, Caryophyllaceae, Fabaceae, Lamiaceae, Plantaginaceae, Poaceae, Ranunculaceae et Rosaceae sont bien représentées avec au moins 10 spécimens. La nomenclature des taxons suit l'index TAXREF_v14 (inpn.mnh.fr) et *Flora Gallica* (Tison & Foucault 2014).

- Adoxaceae - (1).
- Amaranthaceae - (1).
- Amaryllidaceae - (2).
- Apiaceae - (14).**
- Apocynaceae - (1).
- Araceae - (1).
- Aristolochiaceae - (1).
- Asparagaceae - (6).
- Aspleniaceae - (2).
- Asteraceae - (40).
- Balsaminaceae - (1).

Boraginaceae - (7).
Brassicaceae - (9).
 Bryophytes - (8).

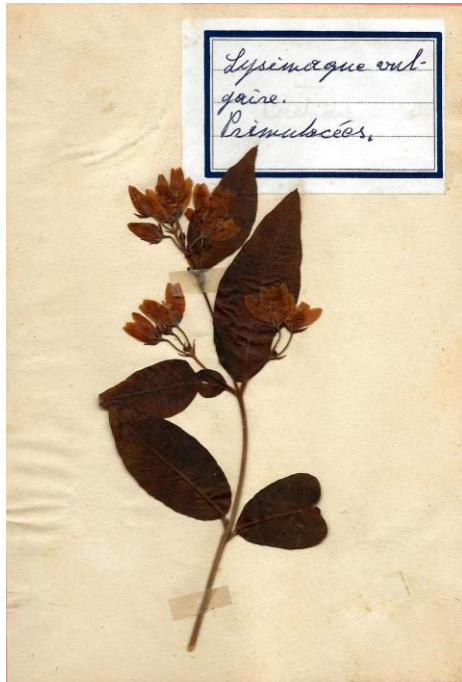


Figure 9. Herbar B. Taglang. *Lysimachia vulgaris*

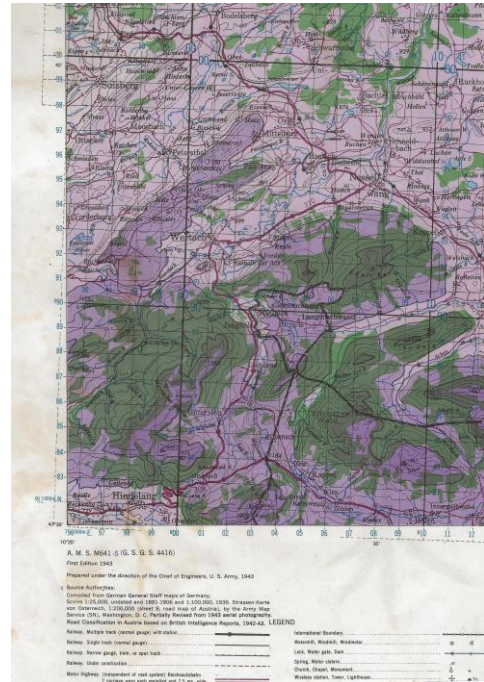


Figure 10. Carte de l'Armée américaine. 1943

Campanulaceae - (6).
 Caprifoliaceae - (5).
Caryophyllaceae - (11).
 Cistaceae - (2).
 Colchicaceae - (1).
 Convolvulaceae - (1).
 Cucurbitaceae - (2).
 Cyperaceae - (5).
 Dennstaedtiaceae - (1).
 Dryopteridaceae - (1).
 Equisetaceae - (1).
 Ericaceae - (1).
 Euphorbiaceae - (4).
Fabaceae - (28).
Famille indéterminée - (13).
 Famille indéterminée - (18).
 Fontinalaceae - (1).
 Gentianaceae - (1).
 Geraniaceae - (4).
 Hypericaceae - (1).
 Juncaceae - (6).
Lamiaceae - (17).
 Malvaceae - (3).
 Melanthiaceae - (1).
 Nymphaeaceae - (1).
 Onagraceae - (4).
 Orchidaceae - (5).
 Orobanchaceae - (4).
 Oxalidaceae - (1).

Papaveraceae - (3).
 Plantaginaceae - (7).
 Plumbaginaceae - (1).

Poaceae - (18).

Polygalaceae - (2).
 Polygonaceae - (4).
 Polypodiaceae - (1).
 Primulaceae - (8).

Ranunculaceae - (15).

Rhamnaceae - (1).

Rosaceae - (10).

Rubiaceae - (6).
 Scrophulariaceae - (1).
 Solanaceae - (3).
 Typhaceae - (1).
 Urticaceae - (1).
 Verbenaceae - (1).
 Violaceae - (2).

Quelques espèces sont remarquables soit par leur rareté actuelle en Lorraine et dans le Grand Est, soit parce qu'elles sont rarement mises en herbier. Les informations sur ces espèces en Lorraine sont extraites de l'Atlas de la Flore lorraine (2013).

Aconitum lycoctonum L. subsp. *vulparia* (Reichenb. ex Sprengel) Ces. - Velaine-en-Haye (1956), est rare sur le Plateau Lorrain.

Adonis aestivalis L. - Velaine-en-Haye, a disparu de de nombreux sites et est maintenant très rare dans tout le Grand Est. Un plan national d'action « Messicole » tente de réintroduire cette espèce. (Figure 15).

Adoxa moschatellina L. - Eguisheim (1958), est une plante discrète des forêts humides. Elle n'a été citée qu'une seule fois à Eguisheim. (Figure 11).

Agrostemma githago L. - Velaine-en-Haye, est considérée comme éteinte en Lorraine. (Figure 16).

Anemone hepatica (= *Hepatica nobilis* Schreber) - Velaine-en-Haye (1956), est très discrète et assez rare sur le Plateau Lorrain.

Anemone pulsatilla L. (= *Pulsatilla vulgaris* Miller) - Sexey-les-Bois (1958), est assez rare sur les pelouses des coteaux calcaires. (Figure 11).

Anemone ranunculoides L. - Velaine-en-Haye (1958), est une espèce peu fréquente dans les bois clairs.

Camelina microcarpa Andr. - Velaine-en-Haye (1956), est très rare en Lorraine. Il n'y a plus que quelques stations en Meurthe-et-Moselle et en Moselle.

Delphinium consolida L., 1753 est une messicole assez rare en Lorraine et en Alsace.

Digitalis lutea L. - Velaine-en-Haye, est peu commun dans les forêts du Plateau lorrain.

Epipactis palustris (L.) Crantz - Velaine-en-Haye, est rare en Lorraine et est menacée par la destruction des zones humides. (Figure 11).

Erica cinerea L., - Voegtlinshofen, est plantée ou est une échappée de jardin.

Legousia speculum-veneris (L.) Chaix - Velaine-en-Haye, est une messicole rare en voie de disparition dans tout le Grand Est.

Melampyrum arvense L. - Velaine-en-Haye, est peu fréquent dans les prés secs de Lorraine.

Narcissus pseudonarcissus L. 1753 - Velaine-en-Haye est assez rare et peut être introduite en forêt de Haye.

Ophrys fuciflora (F.W.Schmidt) Moench (= *Ophrys holoserica* (Burm. fil.) Greuter) - Villey-le-Sec (1956), est une orchidée peu fréquente des pelouses calcaires.

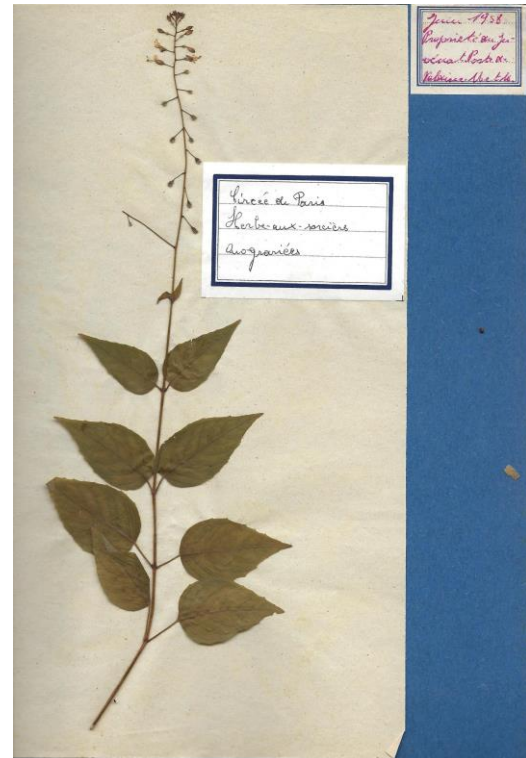
Orlaya platycarpus W.D.J.Koch est une messicole très rare qui a pratiquement disparue de Lorraine.

Scandix pecten-veneris L. - Velaine-en-Haye, est une messicole rare dans le Grand Est.

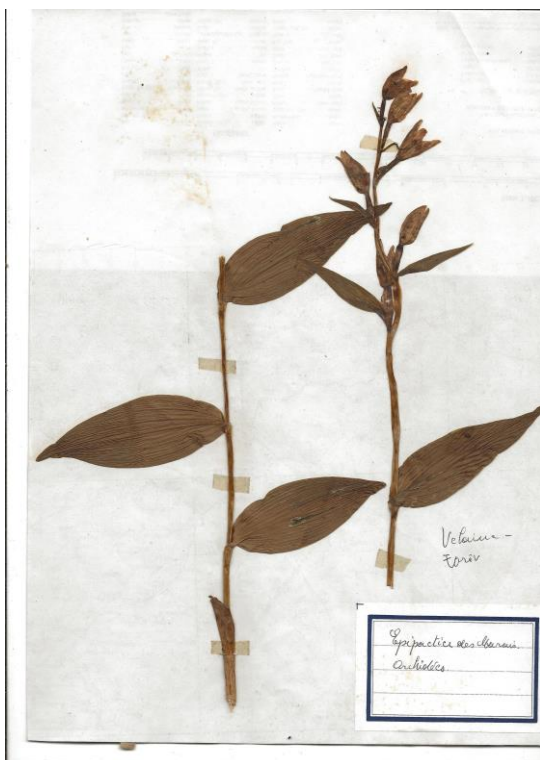
Typha latifolia L. - Niderviller, est commun dans toutes les zones humides de Lorraine, mais fait l'objet de récolte pour faire des bouquets secs.



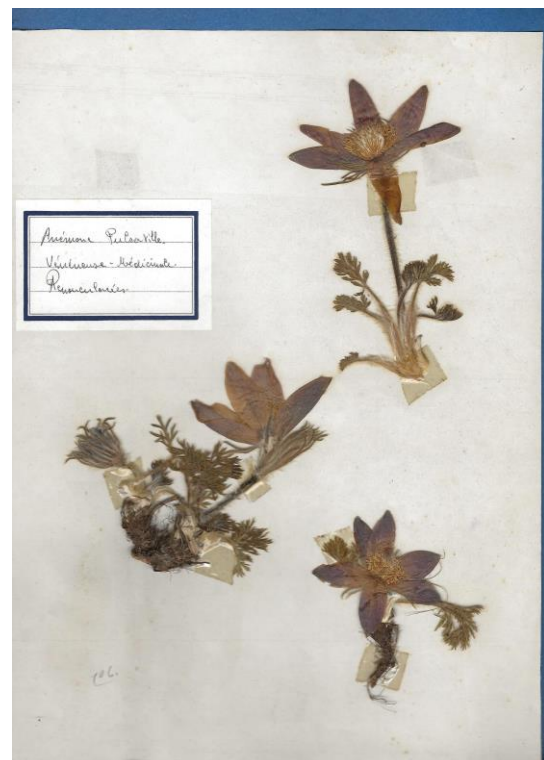
Herbier B. Taglang - *Adoxa moschatelina*



Herbier B. Taglang - *Circaea lutetiana*



Herbier B. Taglang - *Epipactis palustris*



Herbier B. Taglang - *Pulsatilla vulgaris*

Figure 11. Herbier B. Taglang. Divers spécimens

Les communes prospectées

Dix-sept communes ont été prospectées, neuf en Alsace et sept en Lorraine (Figures 12, 13 et 14).

Baldenheim - Bas-Rhin - (3).

Boesenbiesen - Bas-Rhin - (14).

Eguisheim - Haut-Rhin - (8).

Gondreville - Meurthe-et-Moselle - (2).

Husseren-les-Châteaux - Haut-Rhin - (1).

Issoudun - Indre - (3).

Kintzheim - Bas-Rhin - (5).

Maron - Meurthe-et-Moselle - (3).

Niderviller - Moselle - (9).

Orbey - Haut-Rhin - (1).

Saint-Hippolyte-68 - Haut-Rhin - (1).

Sarrebourg - Moselle - (1).

Sexey-les-Bois - Meurthe-et-Moselle - (1).

Sélestat - Bas-Rhin - (1).

Velaine-en-Haye - Meurthe-et-Moselle - (107).

Villey-le-Sec - Meurthe-et-Moselle - (4).

Voegtlinshoffen - Haut-Rhin - (18).

Sans localité - (124).

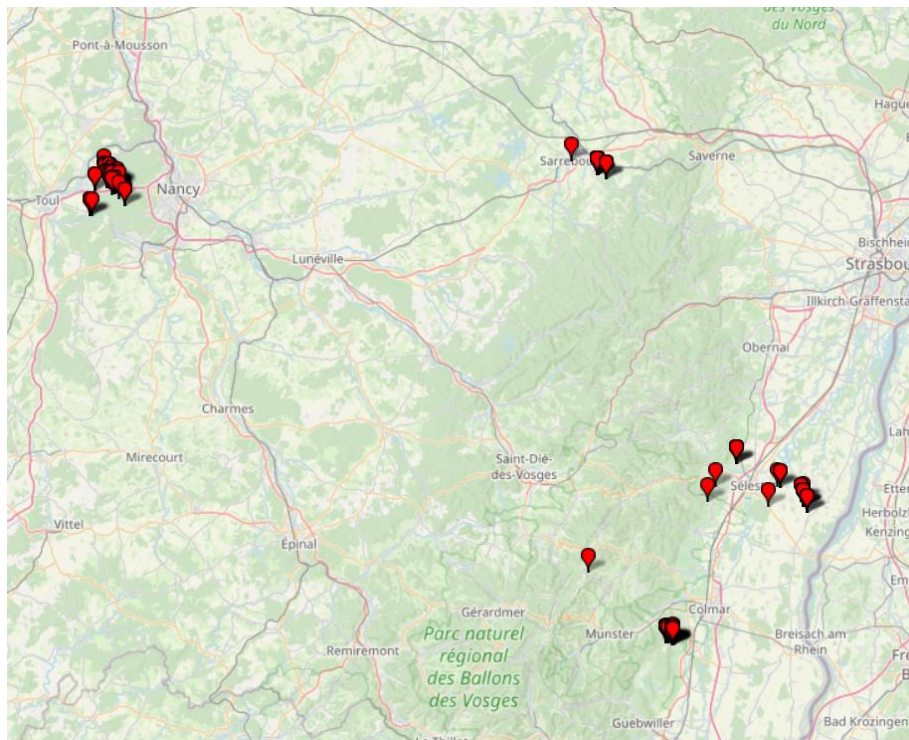


Figure 12. Carte des récoltes dans le Grand Est

Les années de collecte

1955 : 1 spécimens, 1956 : 56, 1957 : 23, 1958 : 35. Sans année : 191.

Les habitats collectés

Il n'y a pratiquement pas d'indication précise d'habitat si ce n'est Bois (de Haye), Champs (du Poste de Velaine), Lac (du Juvenat) et Ruisseau.

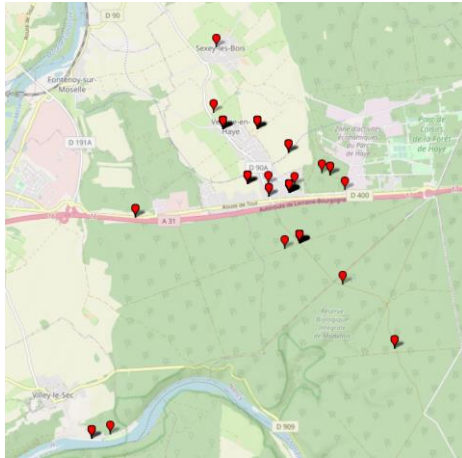


Figure 13. Récoltes en Meurthe-et-Moselle

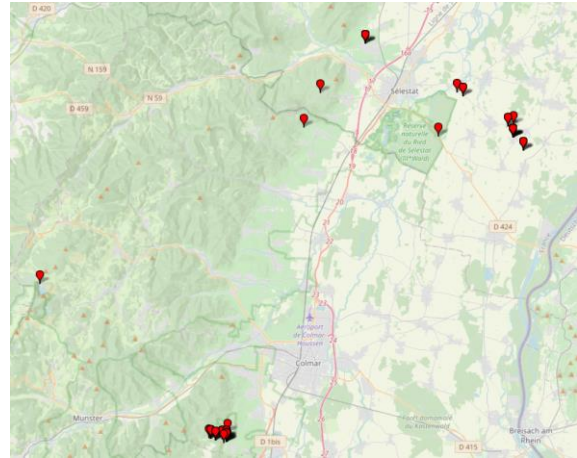


Figure 14. Récoltes en Alsace

Discussion et conclusion

L'herbier a été réalisé par un élève du Juvenat de Velaine en Haye qui avait entre 15 et 18 ans. Les récoltes ont été faites au printemps et en été, pour 60 % sur le site du Juvenat ou aux alentours et pour 30 % soit chez ses parents à Boesenbiesen, soit au Préventorium de Marbach à Voegtlinshoffen. Environ 60 % des spécimens sont localisés au moins à la commune mais à peine 40 % sont datés. Les spécimens sont globalement bien identifiés, quelques erreurs ont été corrigées. Au total, 58 familles sont présentes et 207 espèces. Une vingtaine d'espèces sont remarquables, essentiellement des plantes messicoles ou de prairies. L'herbier est représentatif de la flore anthropique et de la flore des prés, des champs et des lisières de l'Est de la France. On peut cependant noter la quasi-absence de ligneux, arbres ou arbustes, de plantes des milieux humides et très peu d'espèces ornementales.

L'Herbier B. Taglang a été catalogué : **HSBA_18_BTaglang_Florival** dans l'inventaire des Herbiers de la Société Botanique d'Alsace. Les informations relatives aux spécimens d'herbier ont été enregistrées dans la base de données **Pro.Herbario** sous les numéros HSBA-1533 à HSBA-1839. L'herbier va être décrit sur le site de Collections en Ligne (CoEL) de tela-botanica dans le cadre du programme ReColNat du Muséum national d'Histoire naturelle.

Remerciements : Les auteurs remercient MM. Philippe Marchal, Henri Mathé et François Vernier pour les compléments et corrections apportés à cette note.

Bibliographie

- Floraine, 2013. *Atlas de la Flore lorraine*. Vent d'Est. 1241 p.
 Hoff M. & Frommelt A., 2018. L'Herbier d'un lycéen du Lycée agricole de Nancy-Pixérécourt, l'herbier Bernard Jacquot (1961). Floraine, Association des botanistes lorrain. *Willemetia* : 9 p. <http://www.floraine.net/>

- Hoff M. & Royer H., 2017. L'Herbier des Potasses d'Alsace. Un « kit » herbier des plantes des prairies pour les jeunes agriculteurs. *Bulletin de Liaison de la Société Botanique d'Alsace* **37** : 45-56.
- Hoff M. & Vallet S., 2020. Recensement des Herbiers de France : l'Herbier de René Vallet, élève de l'Ecole d'horticulture d'Objat-Voutezac (Corrèze) en 1947. *Annales Scientifiques du Limousin* **29** : 42-56.
- Hoff M., Brahy Y. & Desalme C., 2020. Recensement des Herbiers de Lorraine. Deux anciens herbiers de famille à Epinal (Vosges). *Bulletin de Liaison de la Société Botanique d'Alsace* **39** : 51-67.
- Tison J.-M. & Foucault B. (de). 2014. *Flora Gallica*. Editions Biotope. Mèze. 1196 p.
- Zuschlag C. & Hoff M., 2016. Un Herbier d'étudiant de Saint-Privat d'Allier, réalisé en 1942. *Digitalis* **12** : 14-24. Association Botanique Digitalis, Le Puy en Velay.

Sites internet

Atlas de la flore de France du portail des Conservatoires Botaniques Nationaux : <http://www.fcbn.fr/>
 Infrastructure ReColNat : <https://www.recolnat.org/fr/>
 Inventaire National du Patrimoine Naturel : <https://inpn.mnhn.fr/>
 Les Herbonautes : <http://lesherbonautes.mnhn.fr/>
 Bernard Taglang l'insoumis :
<https://edithcanestrier.wordpress.com/2017/01/30/bernard-taglang-linsoumis/>

Annexe - Les spécimens de l'Herbier B. Taglang³

La nomenclature des taxons suit l'index TAXREF_v14 (inpn.mnh.fr) et *Flora Gallica* (Tison & Foucault 2014).

- Achillea millefolium* L., 1753 - TAGLANG, B. - [France, Alsace, Bas-Rhin, Boesenbiesen] - Route de Boesenbiesen à Baldenheim - X = 987647 - Y = 2372483 - Alt. 170 m, - 8/1957 - Herbier : HSBA_18_BTaglang - Herbier Bernard Taglang - Florival. - (sous : *Achillea millefolium*) - HSBA-1610⁴.
- Achillea ptarmica* L., 1753 - TAGLANG, B. - [France, Alsace, Bas-Rhin, Boesenbiesen] - Route entre Boesenbiesen et Baldenheim. Bas-Rhin - X = 987647 - Y = 2372483 - Alt. 170 m, - 8/1957 - Herbier : HSBA_18_BTaglang - Herbier Bernard Taglang - Florival. - (sous : *Achillea ptarmica*) - HSBA-1791.
- Aconitum lycoctonum* subsp. *vulparia* (Rchb.) Nyman, 1889 - TAGLANG, B. - [France, Lorraine, Meurthe-et-Moselle, Velaine-en-Haye] - Forêt de la Haye - X = 872688 - Y = 2415988 - Alt. 305 m, - 1956 - Herbier : HSBA_18_BTaglang - Herbier Bernard Taglang - Florival. - (sous : *Aconitum vulparia*) - HSBA-1777.
- Adonis aestivalis* L., 1762 - TAGLANG, B. - [France, Lorraine, Meurthe-et-Moselle, Velaine-en-Haye] - Champs de la Poste de Velaine - X = 871676 - Y = 2417023 - Alt. 270 m, - Herbier : HSBA_18_BTaglang - Herbier Bernard Taglang - Florival. - (sous : *Adonis aestivalis*) - HSBA-1592. (Figure 15)
- Adoxa moschatellina* L., 1753 - TAGLANG, B. - [France, Alsace, Haut-Rhin, Eguisheim] - Le long du ruisseau à Marbach - X = 967930 - Y = 2347931 - Alt. 430 m, - 5/1958 - Herbier : HSBA_18_BTaglang - Herbier Bernard Taglang - Florival. - (sous : *Adoxa moschatellina*) - HSBA-1802.
- Agrimonia eupatoria* L., 1753 - TAGLANG, B. - X = 872443 - Y = 2416902 - Alt. 290 m, - 6/ - Herbier : HSBA_18_BTaglang - Herbier Bernard Taglang - Florival. - (sous : *Filipendula ulmaria*) - HSBA-1585.
- Agrostemma githago* L., 1753 - TAGLANG, B. - [France, Lorraine, Meurthe-et-Moselle, Velaine-en-Haye - X = 871171 - Y = 2418010] - Velaine - Herbier : HSBA_18_BTaglang - Herbier Bernard Taglang - Florival. - (sous : *Agrostemma githago*) - HSBA-1593. (Figure 16).
- Agrostemma githago* L., 1753 - TAGLANG, B. - Herbier : HSBA_18_BTaglang - Herbier Bernard Taglang - Florival. - (sous : *Agrostemma githago*) - HSBA-1636.
- Ajuga reptans* L., 1753 - TAGLANG, B. - [France, Lorraine, Meurthe-et-Moselle, Velaine-en-Haye] - Poste de Velaine. Propriété de Juvenat - X = 872443 - Y = 2416902 - Alt. 290 m, - 5/1958 - Herbier : HSBA_18_BTaglang - Herbier Bernard Taglang - Florival. - (sous : *Ajuga reptans*) - HSBA-1607.
- Alchemilla acutiloba* Opiz, 1838 - TAGLANG, B. - X = 952376 - Y = 2422330 - Alt. 315 m, - Herbier : HSBA_18_BTaglang - Herbier Bernard Taglang - Florival. - (sous : *Alchemilla vulgaris*) - HSBA-1534.
- Alliaria petiolata* (M.Bieb.) Cavara & Grande, 1913 - TAGLANG, B. - Herbier : HSBA_18_BTaglang - Herbier Bernard Taglang - Florival. - (sous : *Alliaria officinalis*) - HSBA-1577.
- Alliaria petiolata* (M.Bieb.) Cavara & Grande, 1913 - TAGLANG, B. - Herbier : HSBA_18_BTaglang - Herbier Bernard Taglang - Florival. - (sous : *Alliaria officinalis*) - HSBA-1738.
- Allium* L., 1753 - TAGLANG, B. - [France, Lorraine, Meurthe-et-Moselle, Velaine-en-Haye] - Propriété de Juvenat. Poste de Velaine - X = 872443 - Y = 2416902 - Alt. 290 m, - 5/1958 - Herbier : HSBA_18_BTaglang - Herbier Bernard Taglang - Florival. - (sous : *Allium*) - HSBA-1658.
- Anemone alpina* L., 1753 - TAGLANG, B. - Herbier : HSBA_18_BTaglang - Herbier Bernard Taglang - Florival. - (sous : *Pulsatilla alpina*) - HSBA-1670.
- Anemone hepatica* L., 1753 - TAGLANG, B. - [France, Lorraine, Meurthe-et-Moselle, Velaine-en-Haye] - Poste de Velaine. Propriété de Juvenat - X = 872443 - Y = 2416902 - Alt. 290 m, - 4/1956 - Herbier : HSBA_18_BTaglang - Herbier Bernard Taglang - Florival. - (sous : *Hepatica nobilis*) - HSBA-1795.
- Anemone nemorosa* L., 1753 - TAGLANG, B. - [France, Lorraine, Meurthe-et-Moselle, Velaine-en-Haye] - Poste de Velaine. Propriété de Juvenat - X = 872443 - Y = 2416902 - Alt. 290 m, - 4/1958 - Herbier : HSBA_18_BTaglang - Herbier Bernard Taglang - Florival. - (sous : *Anemone nemorosa*) - HSBA-1784.
- Anemone pulsatilla* L., 1753 - TAGLANG, B. - [France, Lorraine, Meurthe-et-Moselle, Sexey-les-Bois - X = 870968 - Y = 2419504] - Chemin des champs de Sexey-les-Bois. Meurthe et Moselle - 6/1958 - Herbier : HSBA_18_BTaglang - Herbier Bernard Taglang - Florival. - (sous : *Anemone pulsatilla*) - HSBA-1776.
- Anemone ranunculoides* L., 1753 - TAGLANG, B. - [France, Lorraine, Meurthe-et-Moselle, Velaine-en-Haye] - Forêt de Haye. Poste de Velaine - X = 872688 - Y = 2415988 - Alt. 305 m, - 5/1958 - Herbier : HSBA_18_BTaglang - Herbier Bernard Taglang - Florival. - (sous : *Anemone ranunculoides*) - HSBA-1627.
- Anisantha sterilis* (L.) Nevski, 1934 - TAGLANG, B. - [France, Lorraine, Meurthe-et-Moselle, Velaine-en-Haye] - Propriété de Juvenat. Poste de Velaine - X = 872443 - Y = 2416902 - Alt. 290 m, - 7/1958 - Herbier : HSBA_18_BTaglang - Herbier Bernard Taglang - Florival. - (sous : *Bromus sterilis*) - HSBA-1631.
- Antennaria dioica* (L.) Gaertn., 1791 - TAGLANG, B. - Herbier : HSBA_18_BTaglang - Herbier Bernard Taglang - Florival. - (sous : *Antennaria dioica*) - HSBA-1668.
- Anthriscus sylvestris* (L.) Hoffm., 1814 - TAGLANG, B. - [France, Lorraine, Meurthe-et-Moselle, Velaine-en-Haye] - Poste de Velaine. Propriété de Juvenat - X = 872443 - Y = 2416902 - Alt. 290 m, - 6/1956 - Herbier : HSBA_18_BTaglang - Herbier Bernard Taglang - Florival. - (sous : *Anthriscus sylvestris*) - HSBA-1611.
- Anthyllis vulneraria* L., 1753 - TAGLANG, B. - Herbier : HSBA_18_BTaglang - Herbier Bernard Taglang - Florival. - (sous : *Anthyllis vulneraria*) - HSBA-1664.

³ Six spécimens sans information ont été supprimés.

⁴ Numérotation du spécimen dans la base de données des spécimens d'herbier de la Société Botanique d'Alsace.

- Apiaceae Lindl., 1836 - TAGLANG, B. - [France, Lorraine, Meurthe-et-Moselle, Gondreville] - Route de Velaine près de Toul - X = 869634 - Y = 2416316 - Alt. 255 m, - 7/1956 - Herbier : HSBA_18_BTaglang - Herbier Bernard Taglang - Florival. - (sous : Apiaceae) - HSBA-1589.
- Apiaceae Lindl., 1836 - TAGLANG, B. - [France, Lorraine, Meurthe-et-Moselle, Velaine-en-Haye] - Forêt de la Haye - X = 872688 - Y = 2415988 - Alt. 305 m, - 1956 - Herbier : HSBA_18_BTagland - Herbier Bernard Taglang - Florival. - (sous : Apiaceae) - HSBA-1572.
- Apiaceae Lindl., 1836 - TAGLANG, B. - [France, Lorraine, Meurthe-et-Moselle, Velaine-en-Haye] - Forêt de Haye - X = 872688 - Y = 2415988 - Alt. 305 m, - Herbier : HSBA_18_BTaglang - Herbier Bernard Taglang - Florival. - (sous : Apiaceae) - HSBA-1616.
- Apiaceae Lindl., 1836 - TAGLANG, B. - [France, Lorraine, Meurthe-et-Moselle, Velaine-en-Haye] - Fossé à la sortie de Velaine - X = 870975 - Y = 2418302 - Alt. 265 m, - Herbier : HSBA_18_BTaglang - Herbier Bernard Taglang - Florival. - (sous : Apiaceae) - HSBA-1661.
- Apiaceae Lindl., 1836 - TAGLANG, B. - Herbier : HSBA_18_BTaglang - Herbier Bernard Taglang - Florival. - (sous : Apiaceae) - HSBA-1666.
- Apiaceae Lindl., 1836 - TAGLANG, B. - Herbier : HSBA_18_BTaglang - Herbier Bernard Taglang - Florival. - (sous : Apiaceae) - HSBA-1698.
- Aquilegia vulgaris L., 1753 - TAGLANG, B. - [France, Lorraine, Meurthe-et-Moselle, Velaine-en-Haye] - Prop. du Juvénat - X = 872443 - Y = 2416902 - Alt. 290 m, - Herbier : HSBA_18_BTagland - Herbier Bernard Taglang - Florival. - (sous : Aquilegia) - HSBA-1574.
- Arabis L., 1753 - TAGLANG, B. - [France, Lorraine, Meurthe-et-Moselle, Velaine-en-Haye] - Propriété de Velaine - X = 872443 - Y = 2416902 - Alt. 290 m, - Herbier : HSBA_18_BTaglang - Herbier Bernard Taglang - Florival. - (sous : Arabis) - HSBA-1711.
- Arenaria serpyllifolia L., 1753 - TAGLANG, B. - [France, Lorraine, Meurthe-et-Moselle, Velaine-en-Haye] - Muraille de la poste de Velaine - X = 872073 - Y = 2416814 - Alt. 285 m, - 6/1958 - Herbier : HSBA_18_BTaglang - Herbier Bernard Taglang - Florival. - (sous : Arenaria serpyllifolia) - HSBA-1699.
- Argentina anserina (L.) Rydb., 1899 - TAGLANG, B. - Herbier : HSBA_18_BTaglang - Herbier Bernard Taglang - Florival. - (sous : Potentilla anserina) - HSBA-1768.
- Aristolochia clematitis L., 1753 - TAGLANG, B. - [France, Alsace, Bas-Rhin, Sélestat] - Entre Schnellenbuhl et Sélestat. Bas-Rhin - X = 982495 - Y = 2371432 - Alt. 170 m, - 8/1957 - Herbier : HSBA_18_BTaglang - Herbier Bernard Taglang - Florival. - (sous : Aristolochia clematitis) - HSBA-1605.
- Arrhenatherum elatius (L.) P.Beauv. ex J.Presl & C.Presl, 1819 - TAGLANG, B. - [France, Lorraine, Meurthe-et-Moselle, Velaine-en-Haye] - Propriété de Juvenat. Poste de Velaine - X = 872443 - Y = 2416902 - Alt. 290 m, - 7/1956 - Herbier : HSBA_18_BTaglang - Herbier Bernard Taglang - Florival. - (sous : Arrhenatherum elatius) - HSBA-1692.
- Artemisia vulgaris L., 1753 - TAGLANG, B. - [France, Alsace, Bas-Rhin, Kintzheim] - Route entre Sélestat et Kintzheim - X = 976693 - Y = 2377930 - Alt. 182 m, - Herbier : HSBA_18_BTaglang - Herbier Bernard Taglang - Florival. - (sous : Artemisia vulgaris) - HSBA-1679.
- Arum maculatum L., 1753 - TAGLANG, B. - X = 952376 - Y = 2422330 - Alt. 315 m, - Herbier : HSBA_18_BTagland - Herbier Bernard Taglang - Florival. - (sous : Arum maculatum) - HSBA-1537.
- Asparagus officinalis L., 1753 - TAGLANG, B. - [France, Lorraine, Meurthe-et-Moselle, Velaine-en-Haye] - Forêt du Juvenat - X = 952376 - Y = 2422330 - Alt. 315 m, - Herbier : HSBA_18_BTagland - Herbier Bernard Taglang - Florival. - (sous : Asparagus officinale) - HSBA-1538.
- Asplenium ruta-muraria L., 1753 - TAGLANG, B. - [France, Alsace, Haut-Rhin, Voegtlinshofen] - Mur d'enceinte du Préventorium de Marbach - X = 968286 - Y = 2347783 - Alt. 388 m, - 4/1958 - Herbier : HSBA_18_BTaglang - Herbier Bernard Taglang - Florival. - (sous : Asplenium ruta-muraria) - HSBA-1804.
- Asplenium trichomanes L., 1753 - TAGLANG, B. - [France, Alsace, Haut-Rhin, Voegtlinshofen] - Préventorium de Marbach, mur d'enceinte - X = 968286 - Y = 2347783 - Alt. 388 m, - 4/1958 - Herbier : HSBA_18_BTaglang - Herbier Bernard Taglang - Florival. - (sous : Asplenium trichomanes) - HSBA-1808.
- Asteraceae Bercht. & J.Presl, 1820 - TAGLANG, B. - [France, Alsace, Bas-Rhin, Kintzheim] - Route de Sélestat à Kintzheim. Bas-Rhin - X = 976693 - Y = 2377930 - Alt. 182 m, - Herbier : HSBA_18_BTaglang - Herbier Bernard Taglang - Florival. - (sous : Asteraceae) - HSBA-1628.
- Asteraceae Bercht. & J.Presl, 1820 - TAGLANG, B. - [France, Alsace, Bas-Rhin, Kintzheim] - Route entre Sélestat et Kintzheim - X = 976693 - Y = 2377930 - Alt. 182 m, - 9/1956 - Herbier : HSBA_18_BTaglang - Herbier Bernard Taglang - Florival. - (sous : Asteraceae) - HSBA-1677.
- Asteraceae Bercht. & J.Presl, 1820 - TAGLANG, B. - [France, Lorraine, Moselle, Niderviller] - Propriété de Niderviller - X = 952376 - Y = 2422330 - Alt. 315 m, - Herbier : HSBA_18_BTaglang - Herbier Bernard Taglang - Florival. - (sous : Asteraceae) - HSBA-1728.
- Asteraceae Bercht. & J.Presl, 1820 - TAGLANG, B. - Herbier : HSBA_18_BTaglang - Herbier Bernard Taglang - Florival. - (sous : Asteraceae) - HSBA-1634.
- Asteraceae Bercht. & J.Presl, 1820 - TAGLANG, B. - Herbier : HSBA_18_BTaglang - Herbier Bernard Taglang - Florival. - (sous : Asteraceae) - HSBA-1743.
- Astrantia L., 1753 - TAGLANG, B. - X = 872443 - Y = 2416902 - Alt. 290 m, - 6/ - Herbier : HSBA_18_BTagland - Herbier Bernard Taglang - Florival. - (sous : Sanicula europaea) - HSBA-1581.
- Atropa belladonna L., 1753 - TAGLANG, B. - [France, Lorraine, Meurthe-et-Moselle, Velaine-en-Haye] - Poste de Velaine - X = 871796 - Y = 2418044 - Alt. 273 m, - 5/1956 - Herbier : HSBA_18_BTaglang - Herbier Bernard Taglang - Florival. - (sous : Atropa belladonna) - HSBA-1606.
- Bellis perennis L., 1753 - TAGLANG, B. - [France, Lorraine, Meurthe-et-Moselle, Velaine-en-Haye] - Propriété de Juvenat. Poste de Velaine - X = 872443 - Y = 2416902 - Alt. 290 m, - 5/1956 - Herbier : HSBA_18_BTaglang - Herbier Bernard Taglang - Florival. - (sous : Bellis perennis) - HSBA-1827.

- Bistorta officinalis* Delarbre, 1800 - TAGLANG, B. - [France, Alsace, Bas-Rhin, Boesenbiesen - X = 988097 - Y = 2371704] - Ban de Boesenbiesen - 1958 - Herbier : HSBA_18_BTagland - Herbier Bernard Taglang - Florival. - (sous : *Bistorta vulgaris*) - HSBA-1542.
- Boraginaceae* Juss., 1789 - TAGLANG, B. - Herbier : HSBA_18_BTaglang - Herbier Bernard Taglang - Florival. - (sous : *Boraginaceae*) - HSBA-1695.
- Brassicaceae* Burnett, 1835 - TAGLANG, B. - [France, Lorraine, Meurthe-et-Moselle, Velaine-en-Haye] - Champs de la Poste de Velaine - X = 871676 - Y = 2417023 - Alt. 270 m, - Herbier : HSBA_18_BTaglang - Herbier Bernard Taglang - Florival. - (sous : *Brassicaceae*) - HSBA-1688.
- Brassicaceae* Burnett, 1835 - TAGLANG, B. - [France, Lorraine, Meurthe-et-Moselle, Velaine-en-Haye] - Champs de la Poste de Velaine - X = 871676 - Y = 2417023 - Alt. 270 m, - Herbier : HSBA_18_BTaglang - Herbier Bernard Taglang - Florival. - (sous : *Brassicaceae*) - HSBA-1752.
- Brassicaceae* Burnett, 1835 - TAGLANG, B. - [France, Lorraine, Moselle, Niderviller] - Niderviller - X = 952376 - Y = 2422330 - Alt. 315 m, - Herbier : HSBA_18_BTaglang - Herbier Bernard Taglang - Florival. - (sous : *Brassicaceae*) - HSBA-1689.
- Bromus hordeaceus* L., 1753 - TAGLANG, B. - [France, Lorraine, Meurthe-et-Moselle, Velaine-en-Haye] - Propriété de Juvenat. Poste de Velaine - X = 872443 - Y = 2416902 - Alt. 290 m, - 7/1956 - Herbier : HSBA_18_BTaglang - Herbier Bernard Taglang - Florival. - (sous : *Bromus mollis*) - HSBA-1691.
- Bryonia dioica* Jacq., 1774 - TAGLANG, B. - [France, Alsace, Bas-Rhin, Boesenbiesen - X = 988097 - Y = 2371704] - Ban de Boesenbiesen - 7/1956 - Herbier : HSBA_18_BTaglang - Herbier Bernard Taglang - Florival. - (sous : *Bryonia dioica*) - HSBA-1819.
- Bryonia dioica* Jacq., 1774 - TAGLANG, B. - [France, Lorraine, Meurthe-et-Moselle, Velaine-en-Haye] - Forêt de la Haye Poste de Velaine - X = 872688 - Y = 2415988 - Alt. 305 m, - 3/1958 - Herbier : HSBA_18_BTagland - Herbier Bernard Taglang - Florival. - (sous : *Bryonia dioica*) - HSBA-1579.
- Bryophyta* - TAGLANG, B. - [France, Lorraine, Meurthe-et-Moselle, Velaine-en-Haye] - Juvenat. Poste de Velaine - X = 872443 - Y = 2416902 - Alt. 290 m, - Herbier : HSBA_18_BTaglang - Herbier Bernard Taglang - Florival. - (sous : *Bryophytes*) - HSBA-1730.
- Bryophyta* - TAGLANG, B. - [France, Lorraine, Meurthe-et-Moselle, Velaine-en-Haye] - X = 871171 - Y = 2418010] - Lac du Juvenat. Poste de Velaine - Herbier : HSBA_18_BTaglang - Herbier Bernard Taglang - Florival. - (sous : *Bryophytes*) - HSBA-1731.
- Bryophyta* - TAGLANG, B. - [France, Lorraine, Meurthe-et-Moselle, Velaine-en-Haye] - X = 871171 - Y = 2418010] - Lac du Juvenat. Poste de Velaine - Herbier : HSBA_18_BTaglang - Herbier Bernard Taglang - Florival. - (sous : *Bryophytes*) - HSBA-1732.
- Bryophyta* - TAGLANG, B. - [France, Lorraine, Meurthe-et-Moselle, Velaine-en-Haye] - X = 871171 - Y = 2418010] - Lac du Juvenat. Poste de Velaine - Herbier : HSBA_18_BTaglang - Herbier Bernard Taglang - Florival. - (sous : *Bryophytes*) - HSBA-1733.
- Bryophyta* - TAGLANG, B. - [France, Lorraine, Meurthe-et-Moselle, Velaine-en-Haye] - Muraille de la poste de Velaine - X = 872073 - Y = 2416814 - Alt. 285 m, - Herbier : HSBA_18_BTaglang - Herbier Bernard Taglang - Florival. - (sous : *Bryophytes*) - HSBA-1734.
- Bryophyta* - TAGLANG, B. - Herbier : HSBA_18_BTaglang - Herbier Bernard Taglang - Florival. - (sous : *Bryophytes*) - HSBA-1719.
- Caltha palustris* L., 1753 - TAGLANG, B. - [France, Alsace, Haut-Rhin, Voegtlinshofen] - Préventorium de Marbach. Au lac - X = 967040 - Y = 2347935 - Alt. 515 m, - Herbier : HSBA_18_BTaglang - Herbier Bernard Taglang - Florival. - (sous : *Caltha palustris*) - HSBA-1797.
- Camelina microcarpa* Andr. ex DC., 1821 - TAGLANG, B. - [France, Lorraine, Meurthe-et-Moselle, Velaine-en-Haye] - Forêt de la Haye. Propriété du Juvenat - X = 872540 - Y = 2417042 - Alt. 292 m, - 1956 - Herbier : HSBA_18_BTagland - Herbier Bernard Taglang - Florival. - (sous : *Camellina fruit long*) - HSBA-1573.
- Campanula* L., 1753 - TAGLANG, B. - [France, Alsace, Haut-Rhin, Voegtlinshofen] - Prairies du Lac de Marbach - X = 966898 - Y = 2347982 - Alt. 520 m, - Herbier : HSBA_18_BTaglang - Herbier Bernard Taglang - Florival. - (sous : *Campanula*) - HSBA-1639.
- Campanula* L., 1753 - TAGLANG, B. - Herbier : HSBA_18_BTaglang - Herbier Bernard Taglang - Florival. - (sous : *Campanula*) - HSBA-1637.
- Campanula rapunculus* L., 1753 - TAGLANG, B. - [France, Lorraine, Meurthe-et-Moselle, Velaine-en-Haye] - Juvenat. Velaine en Haye - X = 872443 - Y = 2416902 - Alt. 290 m, - Herbier : HSBA_18_BTaglang - Herbier Bernard Taglang - Florival. - (sous : *Campanula rapunculus*) - HSBA-1765.
- Campanula rotundifolia* L., 1753 - TAGLANG, B. - Herbier : HSBA_18_BTaglang - Herbier Bernard Taglang - Florival. - (sous : *Campanula rotundifolia*) - HSBA-1744.
- Campanula trachelium* L., 1753 - TAGLANG, B. - [France, Lorraine, Meurthe-et-Moselle, Maron] - Forêt de Haye. Entre Nancy et Toul - X = 874529 - Y = 2414132 - Alt. 352 m, - 7/1956 - Herbier : HSBA_18_BTaglang - Herbier Bernard Taglang - Florival. - (sous : *Campanula trachelium*) - HSBA-1764.
- Cardamine pratensis* L., 1753 - TAGLANG, B. - [France, Alsace, Haut-Rhin, Eguisheim] - Prairie bordant le chemin du lac à la sortie de Marbach. Haut-Rhin - X = 968207 - Y = 2347943 - Alt. 400 m, - 5/1958 - Herbier : HSBA_18_BTaglang - Herbier Bernard Taglang - Florival. - (sous : *Cardamine pratensis*) - HSBA-1678.
- Carduus* L., 1753 - TAGLANG, B. - [France, Centre - Pays de Loire, Indre, Issoudun - X = 573900 - Y = 2216500] - Champs Issoudun - Herbier : HSBA_18_BTaglang - Herbier Bernard Taglang - Florival. - (sous : *Carduus*) - HSBA-1619.

Figure 15. Herbar B. Taglang - *Adonis aestivalis*Figure 16. Herbar B. Taglang - *Agrostemma githago*

- Carduus* L., 1753 - TAGLANG, B. - [France, Lorraine, Moselle, Niderviller] - Niderviller - X = 952376 - Y = 2422330 - Alt. 315 m, - Herbar : HSBA_18_BTaglang - Herbar Bernard Taglang - Florival. - (sous : *Carduus*) - HSBA-1749.
- Carex flava* L., 1753 - TAGLANG, B. - Herbar : HSBA_18_BTaglang - Herbar Bernard Taglang - Florival. - (sous : *Carex flava*) - HSBA-1693.
- Carex* L., 1753 - TAGLANG, B. - [France, Lorraine, Meurthe-et-Moselle, Velaine-en-Haye] - Propriété de Juvenat. Poste de Velaine - X = 872443 - Y = 2416902 - Alt. 290 m, - 6/1958 - Herbar : HSBA_18_BTaglang - Herbar Bernard Taglang - Florival. - (sous : *Carex*) - HSBA-1587.
- Carex* L., 1753 - TAGLANG, B. - [France, Lorraine, Meurthe-et-Moselle, Velaine-en-Haye] - Forêt de Haye. Poste de Velaine - X = 872688 - Y = 2415988 - Alt. 305 m, - 6/1958 - Herbar : HSBA_18_BTaglang - Herbar Bernard Taglang - Florival. - (sous : *Carex*) - HSBA-1707.
- Carex* L., 1753 - TAGLANG, B. - [France, Lorraine, Moselle, Niderviller] - Forêt de Niderviller - X = 953188 - Y = 2422337 - Alt. 320 m, - Herbar : HSBA_18_BTaglang - Herbar Bernard Taglang - Florival. - (sous : *Carex*) - HSBA-1656.
- Carex* L., 1753 - TAGLANG, B. - Herbar : HSBA_18_BTaglang - Herbar Bernard Taglang - Florival. - (sous : *Carex*) - HSBA-1655.
- Centaurea jacea* L., 1753 - TAGLANG, B. - [France, Lorraine, Meurthe-et-Moselle, Velaine-en-Haye] - Poste de Velaine. Propriété de Juvenat - X = 872443 - Y = 2416902 - Alt. 290 m, - 7/1956 - Herbar : HSBA_18_BTaglang - Herbar Bernard Taglang - Florival. - (sous : *Centaurea jacea*) - HSBA-1821.
- Centaurea* L., 1753 [nom. cons.] - TAGLANG, B. - X = 872443 - Y = 2416902 - Alt. 290 m, - 6/ - Herbar : HSBA_18_BTaglang - Herbar Bernard Taglang - Florival. - (sous : *Centaurea*) - HSBA-1583.
- Cerastium fontanum* Baumg., 1816 - TAGLANG, B. - [France, Lorraine, Meurthe-et-Moselle, Velaine-en-Haye] - Juvenat. Poste de Velaine - X = 872443 - Y = 2416902 - Alt. 290 m, - 1957 - Herbar : HSBA_18_BTaglang - Herbar Bernard Taglang - Florival. - (sous : *Cerastium fontanum*) - HSBA-1570.
- Cerastium fontanum* Baumg., 1816 - TAGLANG, B. - Herbar : HSBA_18_BTaglang - Herbar Bernard Taglang - Florival. - (sous : *Cerastium fontanum*) - HSBA-1563.
- Cerastium* L., 1753 - TAGLANG, B. - Herbar : HSBA_18_BTaglang - Herbar Bernard Taglang - Florival. - (sous : *Cerastium*) - HSBA-1701.
- Chelidonium majus* L., 1753 - TAGLANG, B. - Herbar : HSBA_18_BTaglang - Herbar Bernard Taglang - Florival. - (sous : *Chelidonium majus*) - HSBA-1781.
- Chenopodium album* L., 1753 - TAGLANG, B. - Herbar : HSBA_18_BTaglang - Herbar Bernard Taglang - Florival. - (sous : *Chenopodium album*) - HSBA-1746.

- Circaea lutetiana* L., 1753 - TAGLANG, B. - [France, Lorraine, Meurthe-et-Moselle, Velaine-en-Haye] - Propriété du Juvenat. Poste de Velaine - X = 872443 - Y = 2416902 - Alt. 290 m, - 6/1958 - Herbar : HSBA_18_BTaglang - Herbar Bernard Taglang - Florival. - (sous : *Circaea lutetiana*) - HSBA-1740.
- Cirsium* Mill., 1754 - TAGLANG, B. - Herbar : HSBA_18_BTaglang - Herbar Bernard Taglang - Florival. - (sous : *Cirsium*) - HSBA-1618.
- Cirsium vulgare* (Savi) Ten., 1838 - TAGLANG, B. - Herbar : HSBA_18_BTaglang - Herbar Bernard Taglang - Florival. - (sous : *Cirsium vulgare*) - HSBA-1724.
- Cirsium vulgare* (Savi) Ten., 1838 - TAGLANG, B. - Herbar : HSBA_18_BTaglang - Herbar Bernard Taglang - Florival. - (sous : *Cirsium vulgare*) - HSBA-1725.
- Clematis vitalba* L., 1753 - TAGLANG, B. - [France, Lorraine, Meurthe-et-Moselle, Velaine-en-Haye] - Forêt de la Haye - X = 872688 - Y = 2415988 - Alt. 305 m, - Herbar : HSBA_18_BTaglang - Herbar Bernard Taglang - Florival. - (sous : *Clematis vitalba*) - HSBA-1778.
- Clinopodium* L., 1753 - TAGLANG, B. - [France, Alsace, Haut-Rhin, Voegtlinshofen] - Chemin du lac - X = 967389 - Y = 2347875 - Alt. 490 m, - Herbar : HSBA_18_BTaglang - Herbar Bernard Taglang - Florival. - (sous : *Calamintha*) - HSBA-1714.
- Clinopodium* L., 1753 - TAGLANG, B. - Herbar : HSBA_18_BTaglang - Herbar Bernard Taglang - Florival. - (sous : *Calamintha*) - HSBA-1716.
- Colchicum autumnale* L., 1753 - TAGLANG, B. - [France, Centre - Pays de Loire, Indre, Issoudun - X = 573900 - Y = 2216500] - Issoudun. Champs - Herbar : HSBA_18_BTaglang - Herbar Bernard Taglang - Florival. - (sous : *Colchicum autumnale*) - HSBA-1779.
- Convolvulus arvensis* L., 1753 - TAGLANG, B. - Herbar : HSBA_18_BTaglang - Herbar Bernard Taglang - Florival. - (sous : *Convolvulus arvensis*) - HSBA-1575.
- Corydalis solida* (L.) Clairv., 1811 - TAGLANG, B. - [France, Alsace, Haut-Rhin, Eguisheim] - Champs qui entourent Marbach. Haut-Rhin - X = 968207 - Y = 2347943 - Alt. 400 m, - 5/1958 - Herbar : HSBA_18_BTaglang - Herbar Bernard Taglang - Florival. - (sous : *Corydalis solida*) - HSBA-1708.
- Crepis biennis* L., 1753 - TAGLANG, B. - [France, Lorraine, Moselle, Niderviller] - Forêt de Niderviller - X = 953188 - Y = 2422337 - Alt. 320 m, - Herbar : HSBA_18_BTaglang - Herbar Bernard Taglang - Florival. - (sous : *Crepis biennis*) - HSBA-1615.
- Cruciata laevipes* Opiz, 1852 - TAGLANG, B. - Herbar : HSBA_18_BTaglang - Herbar Bernard Taglang - Florival. - (sous : *Galium cruciata*) - HSBA-1700.
- Cyanus montanus* (L.) Hill, 1768 - TAGLANG, B. - [France, Lorraine, Meurthe-et-Moselle, Velaine-en-Haye] - Forêt de Haye. Chemin du Renard. Poste de Velaine, [Route Tenard] - X = 872414 - Y = 2415877 - Alt. 301 m, - 6/1958 - Herbar : HSBA_18_BTaglang - Herbar Bernard Taglang - Florival. - (sous : *Centaurea montana*) - HSBA-1590.
- Cyanus segetum* Hill, 1762 - TAGLANG, B. - Herbar : HSBA_18_BTaglang - Herbar Bernard Taglang - Florival. - (sous : *Centaurea cyanus*) - HSBA-1759.
- Cytisus scoparius* (L.) Link, 1822 - TAGLANG, B. - [France, Lorraine, Meurthe-et-Moselle, Velaine-en-Haye] - Propriété du Juvenat. Poste de Velaine - X = 872443 - Y = 2416902 - Alt. 290 m, - 6/1958 - Herbar : HSBA_18_BTaglang - Herbar Bernard Taglang - Florival. - (sous : *Sarothamnus scoparius*) - HSBA-1594.
- Dactylis glomerata* L., 1753 - TAGLANG, B. - [France, Lorraine, Meurthe-et-Moselle, Velaine-en-Haye] - Propriété de Juvenat. Poste de Velaine - X = 872443 - Y = 2416902 - Alt. 290 m, - 7/1956 - Herbar : HSBA_18_BTaglang - Herbar Bernard Taglang - Florival. - (sous : *Dactylis glomerata*) - HSBA-1836.
- Daucus carota* L., 1753 - TAGLANG, B. - [France, Lorraine, Meurthe-et-Moselle, Velaine-en-Haye] - Propriété de Juvenat. Poste de Velaine - X = 872443 - Y = 2416902 - Alt. 290 m, - 7/1957 - Herbar : HSBA_18_BTaglang - Herbar Bernard Taglang - Florival. - (sous : *Daucus carota*) - HSBA-1786.
- Delphinium consolida* L., 1753 - TAGLANG, B. - Herbar : HSBA_18_BTaglang - Herbar Bernard Taglang - Florival. - (sous : *Consolida regalis*) - HSBA-1673.
- Dianthus carthusianorum* L., 1753 - TAGLANG, B. - [France, Lorraine, Meurthe-et-Moselle, Velaine-en-Haye] - Propriété de Juvenat - X = 872443 - Y = 2416902 - Alt. 290 m, - Herbar : HSBA_18_BTaglang - Herbar Bernard Taglang - Florival. - (sous : *Dianthus carthusianorum*) - HSBA-1715.
- Digitalis lutea* L., 1753 - TAGLANG, B. - [France, Lorraine, Meurthe-et-Moselle, Velaine-en-Haye - X = 871171 - Y = 2418010] - Velaine - Herbar : HSBA_18_BTaglang - Herbar Bernard Taglang - Florival. - (sous : *Digitalis lutea*) - HSBA-1709.
- Digitalis purpurea* L., 1753 - TAGLANG, B. - Herbar : HSBA_18_BTaglang - Herbar Bernard Taglang - Florival. - (sous : *Digitalis purpurea*) - HSBA-1817.
- Dryopteris filix-mas* (L.) Schott, 1834 - TAGLANG, B. - [France, Lorraine, Moselle, Sarrebourg - X = 946757 - Y = 2425260] - Sarrebourg - Herbar : HSBA_18_BTaglang - Herbar Bernard Taglang - Florival. - (sous : *Dryopteris filix-mas*) - HSBA-1620.
- Echium vulgare* L., 1753 - TAGLANG, B. - [France, Lorraine, Meurthe-et-Moselle, Velaine-en-Haye] - Forêt près de Camp américain. Poste de Velaine - X = 873188 - Y = 2417263 - Alt. 305 m, - 3/1956 - Herbar : HSBA_18_BTaglang - Herbar Bernard Taglang - Florival. - (sous : *Echium vulgare*) - HSBA-1660.
- Eleusine indica* (L.) Gaertn., 1788 - TAGLANG, B. - Herbar : HSBA_18_BTaglang - Herbar Bernard Taglang - Florival. - (sous : *Pulsatilla alba*) - HSBA-1667.
- Elytrigia repens* (L.) Desv. ex Nevski, 1934 - TAGLANG, B. - Herbar : HSBA_18_BTaglang - Herbar Bernard Taglang - Florival. - (sous : *Agropyrum repens*) - HSBA-1721.
- Epilobium angustifolium* L., 1753 - TAGLANG, B. - [France, Alsace, Haut-Rhin, Voegtlinshofen] - Préventorium de Marbach au Lac - X = 967040 - Y = 2347935 - Alt. 515 m, - 8/1957 - Herbar : HSBA_18_BTaglang - Herbar Bernard Taglang - Florival. - (sous : *Epilobium angustifolium*) - HSBA-1600.
- Epilobium hirsutum* L., 1753 - TAGLANG, B. - [France, Alsace, Haut-Rhin, Voegtlinshofen] - Préventorium de Marbach. Chemin de la carrière. HR - X = 967993 - Y = 2347694 - Alt. 450 m, - 8/1956 - Herbar : HSBA_18_BTaglang - Herbar Bernard Taglang - Florival. - (sous : *Epilobium hirsutum*) - HSBA-1815.

- Epilobium montanum* L., 1753 - TAGLANG, B. - [France, Lorraine, Moselle, Niderviller] - Niderviller - X = 952376 - Y = 2422330 - Alt. 315 m, - 1958 - Herbier : HSBA_18_BTagland - Herbier Bernard Taglang - Florival. - (sous : *Epilobium montanum*) - HSBA-1541.
- Epilobium tetragonum* L., 1753 - TAGLANG, B. - [France, Lorraine, Moselle, Niderviller] - Propriété de Niderviller - X = 952376 - Y = 2422330 - Alt. 315 m, - Herbier : HSBA_18_BTaglang - Herbier Bernard Taglang - Florival. - (sous : *Epilobium tetragonum*) - HSBA-1651.
- Epipactis palustris* (L.) Crantz, 1769 - TAGLANG, B. - [France, Lorraine, Meurthe-et-Moselle, Velaine-en-Haye] - Velaine. Forêt - X = 873038 - Y = 2417290 - Alt. 295 m, - Herbier : HSBA_18_BTaglang - Herbier Bernard Taglang - Florival. - (sous : *Epipactis paludosa*) - HSBA-1762.
- Equisetum sylvaticum* L., 1753 - TAGLANG, B. - Herbier : HSBA_18_BTaglang - Herbier Bernard Taglang - Florival. - (sous : *Equisetum sylvaticum*) - HSBA-1739.
- Erica cinerea* L., 1753 - TAGLANG, B. - [France, Alsace, Haut-Rhin, Voegtlinshofen] - Préventorium de Marbach. Chemin du Lac - X = 967389 - Y = 2347875 - Alt. 490 m, - 9/1956 - Herbier : HSBA_18_BTaglang - Herbier Bernard Taglang - Florival. - (sous : *Erica cinerea*) - HSBA-1812.
- Erigeron canadensis* L., 1753 - TAGLANG, B. - [France, Centre - Pays de Loire, Indre, Issoudun - X = 573900 - Y = 2216500] - Champs Issoudun - Herbier : HSBA_18_BTaglang - Herbier Bernard Taglang - Florival. - (sous : *Erigeron canadensis*) - HSBA-1617.
- Erodium cicutarium* (L.) L'HÀ, 1789 - TAGLANG, B. - Herbier : HSBA_18_BTaglang - Herbier Bernard Taglang - Florival. - (sous : *Erodium cicutarium*) - HSBA-1601.
- Eryngium campestre* L., 1753 - TAGLANG, B. - Pament - Herbier : HSBA_18_BTaglang - Herbier Bernard Taglang - Florival. - (sous : *Eryngium campestre*) - HSBA-1735.
- Eupatorium cannabinum* L., 1753 - TAGLANG, B. - [France, Alsace, Haut-Rhin, Voegtlinshofen] - Préventorium de Marbach lac - X = 967040 - Y = 2347935 - Alt. 515 m, - 8/1956 - Herbier : HSBA_18_BTaglang - Herbier Bernard Taglang - Florival. - (sous : *Eupatorium cannabinum*) - HSBA-1799.
- Euphorbia cyparissias* L., 1753 - TAGLANG, B. - [France, Lorraine, Meurthe-et-Moselle, Velaine-en-Haye] - Le long des rails américains. Poste de Velaine - X = 872405 - Y = 2417633 - Alt. 280 m, - 5/1958 - Herbier : HSBA_18_BTaglang - Herbier Bernard Taglang - Florival. - (sous : *Euphorbia cyparissias*) - HSBA-1613.
- Euphorbia cyparissias* L., 1753 - TAGLANG, B. - [France, Lorraine, Meurthe-et-Moselle, Velaine-en-Haye] - Poste de Velaine. Propriété de Juvenat - X = 872443 - Y = 2416902 - Alt. 290 m, - 5/1956 - Herbier : HSBA_18_BTaglang - Herbier Bernard Taglang - Florival. - (sous : *Euphorbia cyparissias*) - HSBA-1772.
- Euphorbia cyparissias* L., 1753 - TAGLANG, B. - Herbier : HSBA_18_BTaglang - Herbier Bernard Taglang - Florival. - (sous : *Euphorbia cyparissias*) - HSBA-1682.
- Euphrasia rostkoviana* subsp. *rostkoviana* (Hayne) F.Towns., 1884 - TAGLANG, B. - Herbier : HSBA_18_BTaglang - Herbier Bernard Taglang - Florival. - (sous : *Euphrasia rostkoviana*) - HSBA-1839.
- Fallopia convolvulus* (L.) A. N. S. W., 1970 - TAGLANG, B. - Herbier : HSBA_18_BTaglang - Herbier Bernard Taglang - Florival. - (sous : *Polygonum convolvulus*) - HSBA-1828.
- Ficaria verna* Huds., 1762 - TAGLANG, B. - [France, Alsace, Haut-Rhin, Eguisheim] - Préventorium de Marbach. Ruisseau - X = 967898 - Y = 2347944 - Alt. 435 m, - 4/1958 - Herbier : HSBA_18_BTaglang - Herbier Bernard Taglang - Florival. - (sous : *Ranunculus ficaria*) - HSBA-1794.
- Filipendula ulmaria* (L.) Maxim., 1879 - TAGLANG, B. - [France, Alsace, Bas-Rhin, Boesenbiesen] - Canal du Rhône au Rhin. Boesenbiesen - X = 988889 - Y = 2370783 - Alt. 170 m, - 8/1957 - Herbier : HSBA_18_BTaglang - Herbier Bernard Taglang - Florival. - (sous : *Filipendula ulmaria*) - HSBA-1756.
- Fontinalis antipyretica* Hedw., 1801 - TAGLANG, B. - [France, Alsace, Bas-Rhin, Baldenheim] - Ruisseau au bord de l'Il à Baldenheim - X = 984162 - Y = 2374501 - Alt. 168 m, - 8/1956 - Herbier : HSBA_18_BTaglang - Herbier Bernard Taglang - Florival. - (sous : *Fontinalis antipyretica*) - HSBA-1690.
- Fumaria officinalis* L., 1753 - TAGLANG, B. - [France, Alsace, Haut-Rhin, Eguisheim] - Prairie du Préventorium de Marbach - X = 968207 - Y = 2347943 - Alt. 400 m, - 9/1956 - Herbier : HSBA_18_BTaglang - Herbier Bernard Taglang - Florival. - (sous : *Fumaria officinalis*) - HSBA-1822.
- Galeopsis tetrahit* L., 1753 - TAGLANG, B. - Cramois - Herbier : HSBA_18_BTaglang - Herbier Bernard Taglang - Florival. - (sous : *Galeopsis tetrahit*) - HSBA-1798.
- Galium mollugo* L., 1753 - TAGLANG, B. - [France, Lorraine, Meurthe-et-Moselle, Velaine-en-Haye] - X = 871171 - Y = 2418010] - Velaine - 1956 - Herbier : HSBA_18_BTaglang - Herbier Bernard Taglang - Florival. - (sous : *Galium mollugo*) - HSBA-1736.
- Galium odoratum* (L.) Scop., 1771 - TAGLANG, B. - [France, Lorraine, Meurthe-et-Moselle, Velaine-en-Haye] - Forêt de Haye - X = 872688 - Y = 2415988 - Alt. 305 m, - 1956 - Herbier : HSBA_18_BTaglang - Herbier Bernard Taglang - Florival. - (sous : *Galium odoratum*) - HSBA-1737.
- Galium sylvaticum* L., 1762 - TAGLANG, B. - [France, Lorraine, Meurthe-et-Moselle, Velaine-en-Haye] - Forêt de Haye - X = 872688 - Y = 2415988 - Alt. 305 m, - Herbier : HSBA_18_BTaglang - Herbier Bernard Taglang - Florival. - (sous : *Galium sylvaticum* ?) - HSBA-1712.
- Galium verum* L., 1753 - TAGLANG, B. - [France, Lorraine, Meurthe-et-Moselle, Gondreville] - Route de Velaine - X = 869634 - Y = 2416316 - Alt. 255 m, - 6/1956 - Herbier : HSBA_18_BTaglang - Herbier Bernard Taglang - Florival. - (sous : *Galium verum*) - HSBA-1783.
- Genista germanica* L., 1753 - TAGLANG, B. - [France, Alsace, Haut-Rhin, Voegtlinshofen] - Chemin qui mène au Lac Marbach. Haut-Rhin - X = 967389 - Y = 2347875 - Alt. 490 m, - 8/1955 - Herbier : HSBA_18_BTaglang - Herbier Bernard Taglang - Florival. - (sous : *Genista germanica*) - HSBA-1595.
- Genista pilosa* L., 1753 - TAGLANG, B. - [France, Alsace, Haut-Rhin, Voegtlinshofen] - Préventorium de Marbach. Chemin du lac. Haut-Rhin - X = 967389 - Y = 2347875 - Alt. 490 m, - 8/1956 - Herbier : HSBA_18_BTaglang - Herbier Bernard Taglang - Florival. - (sous : *Genista hirsuta*) - HSBA-1755.

- Genista sagittalis* L., 1753 - TAGLANG, B. - [France, Alsace, Haut-Rhin, Orbey] - Lac Blanc. Vosges - X = 953582 - Y = 2358652 - Alt. 1050 m, - 8/1957 - Herbiere : HSBA_18_BTaglang - Herbiere Bernard Taglang - Florival. - (sous : *Genista sagittalis*) - HSBA-1598.
- Gentiana verna* L., 1753 - TAGLANG, B. - Herbiere : HSBA_18_BTaglang - Herbiere Bernard Taglang - Florival. - (sous : *Gentiana verna*) - HSBA-1669.
- Geranium columbinum* L., 1753 - TAGLANG, B. - [France, Lorraine, Meurthe-et-Moselle, Velaine-en-Haye - X = 871171 - Y = 2418010] - Ban de Velaine - Herbiere : HSBA_18_BTaglang - Herbiere Bernard Taglang - Florival. - (sous : *Geranium columbinum*) - HSBA-1643.
- Geranium molle* L., 1753 - TAGLANG, B. - [France, Lorraine, Meurthe-et-Moselle, Velaine-en-Haye] - Poste de Velaine. Propriété de Juvenat - X = 872443 - Y = 2416902 - Alt. 290 m, - 6/1956 - Herbiere : HSBA_18_BTaglang - Herbiere Bernard Taglang - Florival. - (sous : *Geranium molle*) - HSBA-1824.
- Geranium robertianum* L., 1753 - TAGLANG, B. - [France, Lorraine, Meurthe-et-Moselle, Velaine-en-Haye] - Poste de Velaine. Propriété de Juvenat - X = 872443 - Y = 2416902 - Alt. 290 m, - 6/1956 - Herbiere : HSBA_18_BTaglang - Herbiere Bernard Taglang - Florival. - (sous : *Geranium robertianum*) - HSBA-1825.
- Geum urbanum* L., 1753 - TAGLANG, B. - Herbiere : HSBA_18_BTaglang - Herbiere Bernard Taglang - Florival. - (sous : *Geum urbanum*) - HSBA-1766.
- Glechoma hederacea* L., 1753 - TAGLANG, B. - [France, Lorraine, Meurthe-et-Moselle, Velaine-en-Haye] - Poste de Velaine. Propriété de Juvenat - X = 872443 - Y = 2416902 - Alt. 290 m, - 5/1956 - Herbiere : HSBA_18_BTaglang - Herbiere Bernard Taglang - Florival. - (sous : *Glechoma hederacea*) - HSBA-1785.
- Helianthemum nummularium* (L.) Mill., 1768 - TAGLANG, B. - Herbiere : HSBA_18_BTaglang - Herbiere Bernard Taglang - Florival. - (sous : *Helianthemum vulgare*) - HSBA-1780.
- Helianthemum nummularium* (L.) Mill., 1768 - TAGLANG, B. - X = 872443 - Y = 2416902 - Alt. 290 m, - 6/ - Herbiere : HSBA_18_BTaglang - Herbiere Bernard Taglang - Florival. - (sous : *Helianthemum*) - HSBA-1582.
- Helleborus foetidus* L., 1753 - TAGLANG, B. - Herbiere : HSBA_18_BTaglang - Herbiere Bernard Taglang - Florival. - (sous : *Helleborus foetidus*) - HSBA-1810.
- Heracleum sphondylium* L., 1753 - TAGLANG, B. - Herbiere : HSBA_18_BTaglang - Herbiere Bernard Taglang - Florival. - (sous : *Heracleum sphondylium*) - HSBA-1558.
- Hieracium umbellatum* L., 1753 - TAGLANG, B. - Herbiere : HSBA_18_BTaglang - Herbiere Bernard Taglang - Florival. - (sous : *Hieracium umbellatum*) - HSBA-1833.
- Hippocrepis comosa* L., 1753 - TAGLANG, B. - X = 952376 - Y = 2422330 - Alt. 315 m, - Herbiere : HSBA_18_BTaglang - Herbiere Bernard Taglang - Florival. - (sous : *Hippocrepis comosa*) - HSBA-1535.
- Holcus lanatus* L., 1753 - TAGLANG, B. - [France, Lorraine, Meurthe-et-Moselle, Velaine-en-Haye] - Propriété de Juvenat. Poste de Velaine - X = 872443 - Y = 2416902 - Alt. 290 m, - 7/1956 - Herbiere : HSBA_18_BTaglang - Herbiere Bernard Taglang - Florival. - (sous : *Holcus lanatus*) - HSBA-1837.
- Hordelymus europaeus* (L.) Harz, 1885 - TAGLANG, B. - [France, Lorraine, Meurthe-et-Moselle, Velaine-en-Haye] - Juvenat cour - X = 872443 - Y = 2416902 - Alt. 290 m, - Herbiere : HSBA_18_BTaglang - Herbiere Bernard Taglang - Florival. - (sous : *Elymus europaeus*) - HSBA-1705.
- Hypericum tetrapetrum* Fr., 1823 - TAGLANG, B. - Herbiere : HSBA_18_BTaglang - Herbiere Bernard Taglang - Florival. - (sous : *Hypericum angulosum*) - HSBA-1597.
- Impatiens noli-tangere* L., 1753 - TAGLANG, B. - [France, Alsace, Haut-Rhin, Eguisheim] - Ruisseau de Marbach - X = 967930 - Y = 2347931 - Alt. 430 m, - Herbiere : HSBA_18_BTaglang - Herbiere Bernard Taglang - Florival. - (sous : *Impatiens noli-tangere*) - HSBA-1782.
- Indéterminé (*) - TAGLANG, B. - [France, Lorraine, Meurthe-et-Moselle, Villey-le-Sec] - Bords de la Moselle à Villey-le-Sec - X = 869008 - Y = 2412217 - Alt. 215 m, - 6/1956 - Herbiere : HSBA_18_BTaglang - Herbiere Bernard Taglang - Florival. - (sous : Inconnu) - HSBA-1588.
- Indéterminé (*) - TAGLANG, B. - [France, Lorraine, Meurthe-et-Moselle, Velaine-en-Haye] - Forêt de Haye - X = 872688 - Y = 2415988 - Alt. 305 m, - Herbiere : HSBA_18_BTaglang - Herbiere Bernard Taglang - Florival. - (sous : Inconnu) - HSBA-1653.
- Indéterminé / Bois joli ? (*) - TAGLANG, B. - Herbiere : HSBA_18_BTaglang - Herbiere Bernard Taglang - Florival. - (sous : Inconnu / Bois joli) - HSBA-1694.
- Jacobaea vulgaris* Gaertn., 1791 - TAGLANG, B. - [France, Lorraine, Meurthe-et-Moselle, Velaine-en-Haye - X = 871171 - Y = 2418010] - Velaine - 1956 - Herbiere : HSBA_18_BTaglang - Herbiere Bernard Taglang - Florival. - (sous : *Senecio jacobaea*) - HSBA-1814.
- Juncus bufonius* L., 1753 - TAGLANG, B. - Herbiere : HSBA_18_BTaglang - Herbiere Bernard Taglang - Florival. - (sous : *Juncus bufonius*) - HSBA-1638.
- Juncus effusus* L., 1753 - TAGLANG, B. - X = 952376 - Y = 2422330 - Alt. 315 m, - Herbiere : HSBA_18_BTaglang - Herbiere Bernard Taglang - Florival. - (sous : *Juncus epars*) - HSBA-1536.
- Juncus* L., 1753 - TAGLANG, B. - Herbiere : HSBA_18_BTaglang - Herbiere Bernard Taglang - Florival. - (sous : *Juncus*) - HSBA-1562.
- Juncus subnodulosus* Schrank, 1789 - TAGLANG, B. - Herbiere : HSBA_18_BTaglang - Herbiere Bernard Taglang - Florival. - (sous : *Juncus subnodulosus*) - HSBA-1722.
- Lamiaceae Martinov, 1820 [nom. cons.] - TAGLANG, B. - [France, Lorraine, Meurthe-et-Moselle, Velaine-en-Haye] - Forêt de Haye - X = 872688 - Y = 2415988 - Alt. 305 m, - Herbiere : HSBA_18_BTaglang - Herbiere Bernard Taglang - Florival. - (sous : Lamiaceae) - HSBA-1686.
- Lamiaceae Martinov, 1820 [nom. cons.] - TAGLANG, B. - Herbiere : HSBA_18_BTaglang - Herbiere Bernard Taglang - Florival. - (sous : Lamiaceae) - HSBA-1640.
- Lamium galeobdolon* (L.) L., 1759 - TAGLANG, B. - [France, Lorraine, Meurthe-et-Moselle, Velaine-en-Haye] - Velaine - X = 952376 - Y = 2422330 - Alt. 315 m, - Herbiere : HSBA_18_BTaglang - Herbiere Bernard Taglang - Florival. - (sous : *Lamium galeobdolon*) - HSBA-1539.

- Lamium* L., 1753 - TAGLANG, B. - [France, Lorraine, Meurthe-et-Moselle, Velaine-en-Haye] - Forêt de Haye - X = 872688 - Y = 2415988 - Alt. 305 m, - 7/1957 - Herbar : HSBA_18_BTaglang - Herbar Bernard Taglang - Florival. - (sous : *Lamium*) - HSBA-1703.
- Lamium maculatum* (L.) L., 1763 - TAGLANG, B. - Herbar : HSBA_18_BTaglang - Herbar Bernard Taglang - Florival. - (sous : *Lamium maculatum*) - HSBA-1654.
- Lamium purpureum* L., 1753 - TAGLANG, B. - Herbar : HSBA_18_BTaglang - Herbar Bernard Taglang - Florival. - (sous : *Lamium purpureum*) - HSBA-1635.
- Lathyrus aphaca* L., 1753 - TAGLANG, B. - Herbar : HSBA_18_BTagland - Herbar Bernard Taglang - Florival. - (sous : *Lathyrus aphaca*) - HSBA-1550.
- Lathyrus* L., 1753 - TAGLANG, B. - [France, Lorraine, Meurthe-et-Moselle, Velaine-en-Haye] - Forêt de Haye - X = 872688 - Y = 2415988 - Alt. 305 m, - Herbar : HSBA_18_BTagland - Herbar Bernard Taglang - Florival. - (sous : *Fabaceae*) - HSBA-1551.
- Lathyrus* L., 1753 - TAGLANG, B. - Herbar : HSBA_18_BTagland - Herbar Bernard Taglang - Florival. - (sous : *Lathyrus*) - HSBA-1554.
- Lathyrus pratensis* L., 1753 - TAGLANG, B. - [France, Alsace, Haut-Rhin, Husseren-les-Châteaux] - Chemin menant aux Trois-Châteaux. Marbach. Haut-Rhin - X = 968251 - Y = 2348447 - Alt. 420 m, - 8/1956 - Herbar : HSBA_18_BTaglang - Herbar Bernard Taglang - Florival. - (sous : *Lathyrus pratensis*) - HSBA-1811.
- Lathyrus pratensis* L., 1753 - TAGLANG, B. - [France, Lorraine, Meurthe-et-Moselle, Velaine-en-Haye] - Poste de Velaine - X = 871796 - Y = 2418044 - Alt. 273 m, - 5/1958 - Herbar : HSBA_18_BTaglang - Herbar Bernard Taglang - Florival. - (sous : *Lathyrus pratensis*) - HSBA-1771.
- Lathyrus sylvestris* L., 1753 - TAGLANG, B. - Herbar : HSBA_18_BTagland - Herbar Bernard Taglang - Florival. - (sous : *Lathyrus ailé*) - HSBA-1548.
- Lathyrus tuberosus* L., 1753 - TAGLANG, B. - [France, Lorraine, Meurthe-et-Moselle, Velaine-en-Haye] - Forêt de Haye - X = 872688 - Y = 2415988 - Alt. 305 m, - 7/1956 - Herbar : HSBA_18_BTaglang - Herbar Bernard Taglang - Florival. - (sous : *Lathyrus tuberosus*) - HSBA-1754.
- Lathyrus tuberosus* L., 1753 - TAGLANG, B. - Herbar : HSBA_18_BTaglang - Herbar Bernard Taglang - Florival. - (sous : *Lathyrus tuberosus*) - HSBA-1602.
- Lathyrus vernus* (L.) Bernh., 1800 - TAGLANG, B. - Herbar : HSBA_18_BTaglang - Herbar Bernard Taglang - Florival. - (sous : *Lathyrus vernus*) - HSBA-1632.
- Legousia speculum-veneris* (L.) Chaix, 1785 - TAGLANG, B. - [France, Lorraine, Meurthe-et-Moselle, Velaine-en-Haye] - Poste de Velaine - X = 871796 - Y = 2418044 - Alt. 273 m, - Herbar : HSBA_18_BTaglang - Herbar Bernard Taglang - Florival. - (sous : *Specularia pecten veneris*) - HSBA-1763.
- Leontopodium nivale* (Ten.) A.L.P.Huet ex Hand.-Mazz., 1927 - TAGLANG, B. - Herbar : HSBA_18_BTaglang - Herbar Bernard Taglang - Florival. - (sous : *Leontopodium alpinum*) - HSBA-1832.
- Lepidium virginicum* L., 1753 - TAGLANG, B. - [France, Lorraine, Meurthe-et-Moselle, Velaine-en-Haye] - Propriété du Juvenat. Poste de Velaine - X = 872443 - Y = 2416902 - Alt. 290 m, - 6/1958 - Herbar : HSBA_18_BTagland - Herbar Bernard Taglang - Florival. - (sous : *Lepidium virginicum*) - HSBA-1586.
- Lichen* sp. (*) - TAGLANG, B. - Herbar : HSBA_18_BTaglang - Herbar Bernard Taglang - Florival. - (sous : *Lichen*) - HSBA-1633.
- Linaria vulgaris* Mill., 1768 - TAGLANG, B. - [France, Lorraine, Meurthe-et-Moselle, Villey-le-Sec] - Chemin de fer qui longe la Moselle. Villey le Sec - X = 869343 - Y = 2412311 - Alt. 215 m, - Herbar : HSBA_18_BTaglang - Herbar Bernard Taglang - Florival. - (sous : *Linaria vulgaris*) - HSBA-1696.
- Lonicera caprifolium* L., 1753 - TAGLANG, B. - Herbar : HSBA_18_BTaglang - Herbar Bernard Taglang - Florival. - (sous : *Lonicera amplexicaule*) - HSBA-1671.
- Lotus corniculatus* L., 1753 - TAGLANG, B. - 1956 - Herbar : HSBA_18_BTaglang - Herbar Bernard Taglang - Florival. - (sous : *Lotus corniculatus*) - HSBA-1807.
- Lotus corniculatus* L., 1753 - TAGLANG, B. - Herbar : HSBA_18_BTaglang - Herbar Bernard Taglang - Florival. - (sous : *Lotus corniculatus*) - HSBA-1729.
- Luzula* DC., 1805 - TAGLANG, B. - [France, Lorraine, Meurthe-et-Moselle, Velaine-en-Haye] - Forêt de Haye - X = 872688 - Y = 2415988 - Alt. 305 m, - Herbar : HSBA_18_BTagland - Herbar Bernard Taglang - Florival. - (sous : *Luzula*) - HSBA-1559.
- Luzula* DC., 1805 - TAGLANG, B. - [France, Lorraine, Meurthe-et-Moselle, Velaine-en-Haye] - Forêt de la Haye Poste de Velaine - X = 872688 - Y = 2415988 - Alt. 305 m, - 6/1957 - Herbar : HSBA_18_BTagland - Herbar Bernard Taglang - Florival. - (sous : *Luzula*) - HSBA-1580.
- Lychnis flos-cuculi* L., 1753 - TAGLANG, B. - Herbar : HSBA_18_BTaglang - Herbar Bernard Taglang - Florival. - (sous : *Lychnis flos-cuculi*) - HSBA-1710.
- Lycopus europaeus* L., 1753 - TAGLANG, B. - [France, Alsace, Haut-Rhin, Voegtlinshofen] - Marbach - X = 968192 - Y = 2347771 - Alt. 398 m, - 1956 - Herbar : HSBA_18_BTaglang - Herbar Bernard Taglang - Florival. - (sous : *Lycopus europaeus*) - HSBA-1789.
- Lysimachia nummularia* L., 1753 - TAGLANG, B. - [France, Lorraine, Meurthe-et-Moselle, Velaine-en-Haye] - Poste de Velaine. Propriété de Juvenat - X = 872443 - Y = 2416902 - Alt. 290 m, - 7/1956 - Herbar : HSBA_18_BTaglang - Herbar Bernard Taglang - Florival. - (sous : *Lysimachia nummularia*) - HSBA-1773.
- Lysimachia nummularia* L., 1753 - TAGLANG, B. - Herbar : HSBA_18_BTaglang - Herbar Bernard Taglang - Florival. - (sous : *Lysimachia nummularia*) - HSBA-1713.
- Lysimachia vulgaris* L., 1753 - TAGLANG, B. - [France, Alsace, Bas-Rhin, Boesenbiesen] - Canal du Rhône au Rhin. Boesenbiesen Bas-Rhin - X = 988889 - Y = 2370783 - Alt. 170 m, - 7/1957 - Herbar : HSBA_18_BTaglang - Herbar Bernard Taglang - Florival. - (sous : *Lysimachia vulgaris*) - HSBA-1809.
- Lysimachia vulgaris* L., 1753 - TAGLANG, B. - [France, Lorraine, Meurthe-et-Moselle, Villey-le-Sec] - Bords de la Moselle. Villey-le-Sec - X = 869008 - Y = 2412217 - Alt. 215 m, - Herbar : HSBA_18_BTaglang - Herbar Bernard Taglang - Florival. - (sous : *Lysimachia vulgaris*) - HSBA-1745.

- Lysimachia vulgaris* L., 1753 - TAGLANG, B. - Herbar : HSBA_18_BTaglang - Herbar Bernard Taglang - Florival. - (sous : *Lysimachia vulgaris*) - HSBA-1720.
- Maianthemum bifolium* (L.) F.W.Schmidt, 1794 - TAGLANG, B. - Herbar : HSBA_18_BTaglang - Herbar Bernard Taglang - Florival. - (sous : *Maianthemum bifolium*) - HSBA-1761.
- Maianthemum bifolium* (L.) F.W.Schmidt, 1794 - TAGLANG, B. - Herbar : HSBA_18_BTaglang - Herbar Bernard Taglang - Florival. - (sous : *Maianthemum bifolium*) - HSBA-1685.
- Malva alcea* L., 1753 - TAGLANG, B. - Herbar : HSBA_18_BTaglang - Herbar Bernard Taglang - Florival. - (sous : *Malva alcea*) - HSBA-1747.
- Malva neglecta* Wallr., 1824 - TAGLANG, B. - Herbar : HSBA_18_BTaglang - Herbar Bernard Taglang - Florival. - (sous : *Malva neglecta*) - HSBA-1625.
- Matricaria chamomilla* L., 1753 - TAGLANG, B. - [France, Lorraine, Meurthe-et-Moselle, Velaine-en-Haye] - Champs de la Poste de Velaine - X = 871676 - Y = 2417023 - Alt. 270 m, - Herbar : HSBA_18_BTaglang - Herbar Bernard Taglang - Florival. - (sous : *Matricaria chamomilla*) - HSBA-1816.
- Melampyrum arvense* L., 1753 - TAGLANG, B. - [France, Lorraine, Meurthe-et-Moselle, Velaine-en-Haye] - Château d'eau de Velaine - X = 872052 - Y = 2417030 - Alt. 281 m, - Herbar : HSBA_18_BTaglang - Herbar Bernard Taglang - Florival. - (sous : *Melampyrum arvense*) - HSBA-1644.
- Melampyrum* L., 1753 - TAGLANG, B. - Herbar : HSBA_18_BTagland - Herbar Bernard Taglang - Florival. - (sous : *Melampyrum*) - HSBA-1567.
- Melica uniflora* Retz., 1779 - TAGLANG, B. - Herbar : HSBA_18_BTaglang - Herbar Bernard Taglang - Florival. - (sous : *Melica uniflora*) - HSBA-1684.
- Mentha aquatica* L., 1753 - TAGLANG, B. - [France, Alsace, Haut-Rhin, Voegtlinshofen] - Lac de Marbach. Haut-Rhin - X = 967040 - Y = 2347935 - Alt. 515 m, - 8/1957 - Herbar : HSBA_18_BTaglang - Herbar Bernard Taglang - Florival. - (sous : *Mentha aquatica*) - HSBA-1787.
- Mentha pulegium* L., 1753 - TAGLANG, B. - [France, Alsace, Haut-Rhin, Voegtlinshofen] - Marbach - X = 968192 - Y = 2347771 - Alt. 398 m, - 1956 - Herbar : HSBA_18_BTaglang - Herbar Bernard Taglang - Florival. - (sous : *Mentha pulegium*) - HSBA-1788.
- Mentha spicata* L., 1753 - TAGLANG, B. - [France, Alsace, Haut-Rhin, Voegtlinshofen] - Marbach - X = 968192 - Y = 2347771 - Alt. 398 m, - 1956 - Herbar : HSBA_18_BTaglang - Herbar Bernard Taglang - Florival. - (sous : *Mentha spicata*) - HSBA-1790.
- Mercurialis annua* L., 1753 - TAGLANG, B. - [France, Lorraine, Meurthe-et-Moselle, Maron] - Forêt de Haye. Chemin des Charbonniers, [Route du Charbonnier] - X = 873520 - Y = 2415263 - Alt. 335 m, - 6/1958 - Herbar : HSBA_18_BTagland - Herbar Bernard Taglang - Florival. - (sous : *Mercurialis annua*) - HSBA-1547.
- Muscari neglectum* Guss. ex Ten., 1842 - TAGLANG, B. - Herbar : HSBA_18_BTaglang - Herbar Bernard Taglang - Florival. - (sous : *Muscari racemosum*) - HSBA-1758.
- Myosotis* L., 1753 - TAGLANG, B. - Herbar : HSBA_18_BTaglang - Herbar Bernard Taglang - Florival. - (sous : *Myosotis*) - HSBA-1663.
- Myosotis scorpioides* L., 1753 - TAGLANG, B. - [France, Lorraine, Meurthe-et-Moselle, Velaine-en-Haye] - Poste de Velaine. Bois du Juvenat - X = 872688 - Y = 2415988 - Alt. 305 m, - 6/1956 - Herbar : HSBA_18_BTaglang - Herbar Bernard Taglang - Florival. - (sous : *Myosotis palustris*) - HSBA-1603.
- Narcissus pseudonarcissus* L., 1753 - TAGLANG, B. - [France, Lorraine, Meurthe-et-Moselle, Velaine-en-Haye] - Le long des rails américains. Poste de Velaine - X = 872405 - Y = 2417633 - Alt. 280 m, - 5/1958 - Herbar : HSBA_18_BTaglang - Herbar Bernard Taglang - Florival. - (sous : *Narcissus pseudonarcissus*) - HSBA-1596.
- Nuphar* Sm., 1809 - TAGLANG, B. - [France, Lorraine, Meurthe-et-Moselle, Velaine-en-Haye - X = 871171 - Y = 2418010] - Mare au Juvenat. Poste de Velaine - 3/1958 - Herbar : HSBA_18_BTaglang - Herbar Bernard Taglang - Florival. - (sous : *Nuphar*) - HSBA-1702.
- Onobrychis viciifolia* Scop., 1772 - TAGLANG, B. - Herbar : HSBA_18_BTagland - Herbar Bernard Taglang - Florival. - (sous : *Onobrychis vicifolia*) - HSBA-1552.
- Onopordum acanthium* L., 1753 - TAGLANG, B. - Herbar : HSBA_18_BTaglang - Herbar Bernard Taglang - Florival. - (sous : *Onopordon acanthifolium*) - HSBA-1800.
- Ophrys fuciflora* (F.W.Schmidt) Moench, 1802 - TAGLANG, B. - [France, Lorraine, Meurthe-et-Moselle, Villey-le-Sec] - Bords de la Moselle à Villey-le-Sec - X = 869008 - Y = 2412217 - Alt. 215 m, - 6/1956 - Herbar : HSBA_18_BTaglang - Herbar Bernard Taglang - Florival. - (sous : *Ophrys holoserica*) - HSBA-1760.
- Orchidaceae* Juss., 1789 - TAGLANG, B. - Herbar : HSBA_18_BTagland - Herbar Bernard Taglang - Florival. - (sous : *Orchidaceae*) - HSBA-1566.
- Orchidaceae* Juss., 1789 - TAGLANG, B. - Herbar : HSBA_18_BTagland - Herbar Bernard Taglang - Florival. - (sous : *Orchidaceae*) - HSBA-1569.
- Orchidaceae* Juss., 1789 - TAGLANG, B. - Herbar : HSBA_18_BTaglang - Herbar Bernard Taglang - Florival. - (sous : *Orchidées*) - HSBA-1672.
- Origanum vulgare* L., 1753 - TAGLANG, B. - [France, Lorraine, Meurthe-et-Moselle, Velaine-en-Haye] - Poste de Velaine. Propriété de Juvenat - X = 872443 - Y = 2416902 - Alt. 290 m, - 7/1957 - Herbar : HSBA_18_BTaglang - Herbar Bernard Taglang - Florival. - (sous : *Origanum vulgris*) - HSBA-1675.
- Orlaya platycarpus* W.D.J.Koch, 1824 - TAGLANG, B. - Herbar : HSBA_18_BTaglang - Herbar Bernard Taglang - Florival. - (sous : *Caucalis platycarpus*) - HSBA-1676.
- Orobanche* L., 1753 - TAGLANG, B. - [France, Lorraine, Meurthe-et-Moselle, Velaine-en-Haye] - Forêt du Juvenat. Poste de Velaine - X = 872688 - Y = 2415988 - Alt. 305 m, - Herbar : HSBA_18_BTagland - Herbar Bernard Taglang - Florival. - (sous : *Orobanche*) - HSBA-1568.
- Oxalis corniculata* L., 1753 - TAGLANG, B. - [France, Lorraine, Moselle, Niderviller] - Forêt de Niderviller - X = 953188 - Y = 2422337 - Alt. 320 m, - Herbar : HSBA_18_BTaglang - Herbar Bernard Taglang - Florival. - (sous : *Oxalis corniculata*) - HSBA-1717.

- Panicum capillare* L., 1753 - TAGLANG, B. - [France, Alsace, Bas-Rhin, Boesenbiesen - X = 988097 - Y = 2371704] - Ban de Boesenbiesen - Herbar : HSBA_18_BTagland - Herbar Bernard Taglang - Florival. - (sous : *Panicum*) - HSBA-1543.
- Paris quadrifolia* L., 1753 - TAGLANG, B. - [France, Lorraine, Meurthe-et-Moselle, Velaine-en-Haye - X = 871171 - Y = 2418010] - Poste de Velaine. Juvenat. Au lac - 5/1958 - Herbar : HSBA_18_BTaglang - Herbar Bernard Taglang - Florival. - (sous : *Paris quadrifolia*) - HSBA-1793.
- Petasites hybridus* (L.) G.Gaertn., B.Mey. & Scherb., 1801 - TAGLANG, B. - [France, Lorraine, Meurthe-et-Moselle, Velaine-en-Haye] - Forêt de la Haye - X = 872688 - Y = 2415988 - Alt. 305 m, - Herbar : HSBA_18_BTagland - Herbar Bernard Taglang - Florival. - (sous : *Petasites hybridus*) - HSBA-1578.
- Phleum pratense* L., 1753 - TAGLANG, B. - [France, Alsace, Bas-Rhin, Boesenbiesen - X = 988097 - Y = 2371704] - Ban de Boesenbiesen - Herbar : HSBA_18_BTaglang - Herbar Bernard Taglang - Florival. - (sous : *Phleum pratense*) - HSBA-1704.
- Phleum pratense* L., 1753 - TAGLANG, B. - [France, Lorraine, Meurthe-et-Moselle, Velaine-en-Haye] - Propriété de Juvenat. Poste de Velaine - X = 872443 - Y = 2416902 - Alt. 290 m, - 7/1956 - Herbar : HSBA_18_BTaglang - Herbar Bernard Taglang - Florival. - (sous : *Phleum pratense*) - HSBA-1835.
- Phleum pratense* L., 1753 - TAGLANG, B. - [France, Lorraine, Meurthe-et-Moselle, Velaine-en-Haye] - Propriété de Juvenat. Poste de Velaine - X = 872443 - Y = 2416902 - Alt. 290 m, - 7/1956 - Herbar : HSBA_18_BTaglang - Herbar Bernard Taglang - Florival. - (sous : *Phleum pratense*) - HSBA-1838.
- Picris hieracioides* L., 1753 - TAGLANG, B. - Herbar : HSBA_18_BTaglang - Herbar Bernard Taglang - Florival. - (sous : *Picris hieracifolia*) - HSBA-1727.
- Pilosella officinarum* F.W.Schultz & Sch.Bip., 1862 - TAGLANG, B. - [France, Lorraine, Meurthe-et-Moselle, Velaine-en-Haye] - Poste de Velaine. Voie américaine - X = 873476 - Y = 2416997 - Alt. 320 m, - 7/1957 - Herbar : HSBA_18_BTaglang - Herbar Bernard Taglang - Florival. - (sous : *Hieracium pilosella*) - HSBA-1775.
- Pisum sativum* L., 1753 - TAGLANG, B. - [France, Lorraine, Meurthe-et-Moselle, Velaine-en-Haye] - Champs de la Poste de Velaine - X = 871676 - Y = 2417023 - Alt. 270 m, - 1957 - Herbar : HSBA_18_BTagland - Herbar Bernard Taglang - Florival. - (sous : *Pisum sativum*) - HSBA-1556.
- Plantago lanceolata* L., 1753 - TAGLANG, B. - Herbar : HSBA_18_BTaglang - Herbar Bernard Taglang - Florival. - (sous : *Plantago lanceolata*) - HSBA-1723.
- Plantago major* L., 1753 - TAGLANG, B. - [France, Lorraine, Meurthe-et-Moselle, Velaine-en-Haye] - Poste de Velaine. Juvenat - X = 872443 - Y = 2416902 - Alt. 290 m, - Herbar : HSBA_18_BTaglang - Herbar Bernard Taglang - Florival. - (sous : *Plantago major*) - HSBA-1697.
- Poa annua* L., 1753 - TAGLANG, B. - [France, Alsace, Haut-Rhin, Eguisheim] - Le long du ruisseau à Marbach - X = 967930 - Y = 2347931 - Alt. 430 m, - 5/1956 - Herbar : HSBA_18_BTaglang - Herbar Bernard Taglang - Florival. - (sous : *Poa annua*) - HSBA-1757.
- Poa palustris* L., 1759 - TAGLANG, B. - [France, Lorraine, Meurthe-et-Moselle, Velaine-en-Haye] - Propriété de Juvenat. Poste de Velaine - X = 872443 - Y = 2416902 - Alt. 290 m, - 7/1956 - Herbar : HSBA_18_BTaglang - Herbar Bernard Taglang - Florival. - (sous : *Poa palustris*) - HSBA-1834.
- Poa pratensis* L., 1753 - TAGLANG, B. - [France, Lorraine, Meurthe-et-Moselle, Velaine-en-Haye] - Propriété de Juvenat. Poste de Velaine - X = 872443 - Y = 2416902 - Alt. 290 m, - 7/1956 - Herbar : HSBA_18_BTaglang - Herbar Bernard Taglang - Florival. - (sous : *Poa pratensis*) - HSBA-1630.
- Poaceae* Barnhart, 1895 - TAGLANG, B. - [France, Lorraine, Meurthe-et-Moselle, Velaine-en-Haye] - Forêt de Haye - X = 872688 - Y = 2415988 - Alt. 305 m, - Herbar : HSBA_18_BTaglang - Herbar Bernard Taglang - Florival. - (sous : *Poaceae*) - HSBA-1642.
- Poaceae* Barnhart, 1895 - TAGLANG, B. - Herbar : HSBA_18_BTagland - Herbar Bernard Taglang - Florival. - (sous : *Poaceae*) - HSBA-1561.
- Polygala* L., 1753 - TAGLANG, B. - Herbar : HSBA_18_BTaglang - Herbar Bernard Taglang - Florival. - (sous : *Polygala*) - HSBA-1652.
- Polygala* L., 1753 - TAGLANG, B. - Herbar : HSBA_18_BTaglang - Herbar Bernard Taglang - Florival. - (sous : *Polygala*) - HSBA-1674.
- Polygonatum odoratum* (Mill.) Druce, 1906 - TAGLANG, B. - Herbar : HSBA_18_BTaglang - Herbar Bernard Taglang - Florival. - (sous : *Polygonatum odoratum*) - HSBA-1750.
- Polypodium vulgare* L., 1753 - TAGLANG, B. - [France, Alsace, Haut-Rhin, Voegtlinshofen] - Préventorium de Marbach route du lac - X = 967389 - Y = 2347875 - Alt. 490 m, - 11/1956 - Herbar : HSBA_18_BTaglang - Herbar Bernard Taglang - Florival. - (sous : *Polypodium vulgare*) - HSBA-1805.
- Potentilla erecta* (L.) Raeusch., 1797 - TAGLANG, B. - Herbar : HSBA_18_BTaglang - Herbar Bernard Taglang - Florival. - (sous : *Potentilla tormentilla*) - HSBA-1718.
- Potentilla reptans* L., 1753 - TAGLANG, B. - Herbar : HSBA_18_BTaglang - Herbar Bernard Taglang - Florival. - (sous : *Potentilla reptans*) - HSBA-1624.
- Potentilla verna* L., 1753 - TAGLANG, B. - [France, Lorraine, Meurthe-et-Moselle, Velaine-en-Haye] - Forêt de Haye. Poste de Velaine - X = 872688 - Y = 2415988 - Alt. 305 m, - 7/1956 - Herbar : HSBA_18_BTaglang - Herbar Bernard Taglang - Florival. - (sous : *Potentilla verna*) - HSBA-1767.
- Prenanthes purpurea* L., 1753 - TAGLANG, B. - Herbar : HSBA_18_BTaglang - Herbar Bernard Taglang - Florival. - (sous : *Prenanthes purpurea*) - HSBA-1648.
- Primula veris* L., 1753 - TAGLANG, B. - [France, Lorraine, Meurthe-et-Moselle, Velaine-en-Haye] - Propriété de Juvenat. Poste de Velaine - X = 872443 - Y = 2416902 - Alt. 290 m, - Herbar : HSBA_18_BTaglang - Herbar Bernard Taglang - Florival. - (sous : *Primula officinalis*) - HSBA-1659.
- Primula veris* L., 1753 - TAGLANG, B. - Herbar : HSBA_18_BTaglang - Herbar Bernard Taglang - Florival. - (sous : *Primula officinalis*) - HSBA-1662.
- Primula veris* L., 1753 - TAGLANG, B. - Herbar : HSBA_18_BTaglang - Herbar Bernard Taglang - Florival. - (sous : *Primula officinalis*) - HSBA-1683.

- Pteridium aquilinum* (L.) Kuhn, 1879 - TAGLANG, B. - [France, Alsace, Bas-Rhin, Kintzheim] - Forêt de Kintzheim près Sélestat. Bas-Rhin - X = 973579 - Y = 2374074 - Alt. 390 m, - 9/1957 - Herbier : HSBA_18_BTaglang - Herbier Bernard Taglang - Florival. - (sous : *Pteridium aquilinum*) - HSBA-1774.
- Pteridophyta* - TAGLANG, B. - Herbier : HSBA_18_BTaglang - Herbier Bernard Taglang - Florival. - (sous : Fougère) - HSBA-1646.
- Pteridophyta* - TAGLANG, B. - Herbier : HSBA_18_BTaglang - Herbier Bernard Taglang - Florival. - (sous : Ptéridophyte) - HSBA-1657.
- Pulmonaria montana* Lej., 1811 - TAGLANG, B. - [France, Lorraine, Meurthe-et-Moselle, Velaine-en-Haye] - Poste de Velaine. Bois du Juvenat - X = 872688 - Y = 2415988 - Alt. 305 m, - 8/1958 - Herbier : HSBA_18_BTaglang - Herbier Bernard Taglang - Florival. - (sous : *Pulmonaria montana*) - HSBA-1604.
- Ranunculus* L., 1753 - TAGLANG, B. - [France, Lorraine, Meurthe-et-Moselle, Velaine-en-Haye] - Poste de Velaine - X = 871796 - Y = 2418044 - Alt. 273 m, - 6/1958 - Herbier : HSBA_18_BTaglang - Herbier Bernard Taglang - Florival. - (sous : *Ranunculus*) - HSBA-1796.
- Ranunculus* L., 1753 - TAGLANG, B. - Herbier : HSBA_18_BTaglang - Herbier Bernard Taglang - Florival. - (sous : *Ranunculus*) - HSBA-1645.
- Rumex crispus* L., 1753 - TAGLANG, B. - Herbier : HSBA_18_BTaglang - Herbier Bernard Taglang - Florival. - (sous : *Rumex crispus*) - HSBA-1687.
- Rumex* L., 1753 - TAGLANG, B. - X = 872443 - Y = 2416902 - Alt. 290 m, - 6/ - Herbier : HSBA_18_BTaglang - Herbier Bernard Taglang - Florival. - (sous : *Rumex*) - HSBA-1584.
- Sanguisorba officinalis* L., 1753 - TAGLANG, B. - Herbier : HSBA_18_BTaglang - Herbier Bernard Taglang - Florival. - (sous : *Sanguisorba major*) - HSBA-1769.
- Sanicula europaea* L., 1753 - TAGLANG, B. - Herbier : HSBA_18_BTaglang - Herbier Bernard Taglang - Florival. - (sous : *Sanicula europaea*) - HSBA-1742.
- Scandix pecten-veneris* L., 1753 - TAGLANG, B. - [France, Lorraine, Meurthe-et-Moselle, Velaine-en-Haye] - Champs de la Poste de Velaine - X = 871676 - Y = 2417023 - Alt. 270 m, - Herbier : HSBA_18_BTaglang - Herbier Bernard Taglang - Florival. - (sous : *Scandix pecten-veneris*) - HSBA-1622.
- Scandix pecten-veneris* L., 1753 - TAGLANG, B. - [France, Lorraine, Meurthe-et-Moselle, Velaine-en-Haye] - Forêt de Haye - X = 872688 - Y = 2415988 - Alt. 305 m, - Herbier : HSBA_18_BTaglang - Herbier Bernard Taglang - Florival. - (sous : *Scandix pecten-veneris*) - HSBA-1623.
- Scilla bifolia* L., 1753 - TAGLANG, B. - [France, Alsace, Bas-Rhin, Boesenbiesen] - Ban de Boesenbiesen forêt - X = 988053 - Y = 2372692 - Alt. 170 m, - 4/1958 - Herbier : HSBA_18_BTaglang - Herbier Bernard Taglang - Florival. - (sous : *Scilla bifolia*) - HSBA-1792.
- Scorzoneroideis autumnalis* (L.) Moench, 1794 - TAGLANG, B. - X = 952376 - Y = 2422330 - Alt. 315 m, - Herbier : HSBA_18_BTaglang - Herbier Bernard Taglang - Florival. - (sous : *Leontodon autumnalis*) - HSBA-1533.
- Scrophularia nodosa* L., 1753 - TAGLANG, B. - [France, Lorraine, Meurthe-et-Moselle, Velaine-en-Haye] - Forêt de Haye - X = 872688 - Y = 2415988 - Alt. 305 m, - 7/1956 - Herbier : HSBA_18_BTaglang - Herbier Bernard Taglang - Florival. - (sous : *Scrophularia nodosa*) - HSBA-1813.
- Scutellaria galericulata* L., 1753 - TAGLANG, B. - [France, Alsace, Haut-Rhin, Voegtlinshofen] - Lac de Marbach. Haut-Rhin - X = 967040 - Y = 2347935 - Alt. 515 m, - 8/1956 - Herbier : HSBA_18_BTaglang - Herbier Bernard Taglang - Florival. - (sous : *Scutellaria galericulata*) - HSBA-1831.
- Senecio vulgaris* L., 1753 - TAGLANG, B. - [France, Lorraine, Meurthe-et-Moselle, Velaine-en-Haye] - Enceinte du Juvenat. Poste de Velaine - X = 872443 - Y = 2416902 - Alt. 290 m, - 5/1958 - Herbier : HSBA_18_BTaglang - Herbier Bernard Taglang - Florival. - (sous : *Senecio vulgare*) - HSBA-1818.
- Sherardia arvensis* L., 1753 - TAGLANG, B. - [France, Lorraine, Meurthe-et-Moselle, Velaine-en-Haye] - Champs de la Poste de Velaine près de Toul - X = 871676 - Y = 2417023 - Alt. 270 m, - 6/1956 - Herbier : HSBA_18_BTaglang - Herbier Bernard Taglang - Florival. - (sous : *Sherardia arvensis*) - HSBA-1565.
- Solanum dulcamara* L., 1753 - TAGLANG, B. - [France, Alsace, Bas-Rhin, Baldenheim] - Près de l'Ill. Bas-Rhin - X = 984162 - Y = 2374501 - Alt. 168 m, - 8/1956 - Herbier : HSBA_18_BTaglang - Herbier Bernard Taglang - Florival. - (sous : *Solanum dulcamara*) - HSBA-1612.
- Solanum nigrum* L., 1753 - TAGLANG, B. - [France, Lorraine, Meurthe-et-Moselle, Velaine-en-Haye] - Poste de Velaine, Juvenat - X = 872443 - Y = 2416902 - Alt. 290 m, - Herbier : HSBA_18_BTaglang - Herbier Bernard Taglang - Florival. - (sous : *Solanum nigrum*) - HSBA-1806.
- Solidago gigantea* Aiton, 1789 - TAGLANG, B. - [France, Alsace, Haut-Rhin, Voegtlinshofen] - Propriété de Marbach - X = 968192 - Y = 2347771 - Alt. 398 m, - Herbier : HSBA_18_BTaglang - Herbier Bernard Taglang - Florival. - (sous : *Solidago gigantea*) - HSBA-1830.
- Solidago virgaurea* L., 1753 - TAGLANG, B. - [France, Alsace, Bas-Rhin, Boesenbiesen] - X = 988097 - Y = 2371704 - Boesenbiesen - 1957 - Herbier : HSBA_18_BTaglang - Herbier Bernard Taglang - Florival. - (sous : *Solidago virgaurea*) - HSBA-1801.
- Solidago virgaurea* L., 1753 - TAGLANG, B. - [France, Alsace, Bas-Rhin, Boesenbiesen] - Canal du Rhône au Rhin. Boesenbiesen - X = 988889 - Y = 2370783 - Alt. 170 m, - 7/1957 - Herbier : HSBA_18_BTaglang - Herbier Bernard Taglang - Florival. - (sous : *Solidago virgaurea*) - HSBA-1820.
- Sonchus arvensis* L., 1753 - TAGLANG, B. - [France, Alsace, Bas-Rhin, Kintzheim] - Route de Kintzheim à Sélestat - X = 976693 - Y = 2377930 - Alt. 182 m, - Herbier : HSBA_18_BTaglang - Herbier Bernard Taglang - Florival. - (sous : *Sonchus arvensis*) - HSBA-1829.
- Sonchus asper* (L.) Hill, 1769 - TAGLANG, B. - [France, Alsace, Bas-Rhin, Boesenbiesen] - X = 988097 - Y = 2371704 - Ban de Boesenbiesen - Herbier : HSBA_18_BTaglang - Herbier Bernard Taglang - Florival. - (sous : *Sonchus asper*) - HSBA-1641.
- Spiraea japonica* L.f., 1782 - TAGLANG, B. - Herbier : HSBA_18_BTaglang - Herbier Bernard Taglang - Florival. - (sous : *Spiraea*) - HSBA-1546.

- Stellaria* (*) - TAGLANG, B. - Herbar : HSBA_18_BTaglang - Herbar Bernard Taglang - Florival. - (sous : *Stellaria*) - HSBA-1614.
- Stellaria graminea* L., 1753 - TAGLANG, B. - [France, Lorraine, Meurthe-et-Moselle, Velaine-en-Haye] - Forêt près du Camp américain. Poste de Velaine - X = 873188 - Y = 2417263 - Alt. 305 m, - Herbar : HSBA_18_BTaglang - Herbar Bernard Taglang - Florival. - (sous : *Stellaria graminea*) - HSBA-1564.
- Stellaria graminea* L., 1753 - TAGLANG, B. - Herbar : HSBA_18_BTaglang - Herbar Bernard Taglang - Florival. - (sous : *Stellaria graminea*) - HSBA-1560.
- Stellaria holostea* L., 1753 - TAGLANG, B. - [France, Alsace, Haut-Rhin, Eguisheim] - Prairie de Marbach - X = 968207 - Y = 2347943 - Alt. 400 m, - Herbar : HSBA_18_BTaglang - Herbar Bernard Taglang - Florival. - (sous : *Stellaria holostea*) - HSBA-1706.
- Symphytum officinale* L., 1753 - TAGLANG, B. - [France, Alsace, Bas-Rhin, Baldenheim] - Route de Rathsamhausen. Bas-Rhin - X = 983700 - Y = 2374773 - Alt. 170 m, - 8/1956 - Herbar : HSBA_18_BTaglang - Herbar Bernard Taglang - Florival. - (sous : *Symphytum officinale*) - HSBA-1608.
- Symphytum officinale* L., 1753 - TAGLANG, B. - Herbar : HSBA_18_BTaglang - Herbar Bernard Taglang - Florival. - (sous : *Symphytum officinale*) - HSBA-1649.
- Telekia speciosa* (Schreb.) Baumg., 1816 - TAGLANG, B. - [France, Lorraine, Meurthe-et-Moselle, Maron] - Route qui traverse la forêt de Haye - X = 874529 - Y = 2414132 - Alt. 352 m, - Herbar : HSBA_18_BTaglang - Herbar Bernard Taglang - Florival. - (sous : *Telekia speciosa*) - HSBA-1748.
- Tilia cordata* Mill., 1768 - TAGLANG, B. - [France, Lorraine, Meurthe-et-Moselle, Velaine-en-Haye] - Juvenat - X = 872443 - Y = 2416902 - Alt. 290 m, - Herbar : HSBA_18_BTaglang - Herbar Bernard Taglang - Florival. - (sous : *Tilia cordata*) - HSBA-1726.
- Trifolium campestre* Schreb., 1804 - TAGLANG, B. - [France, Lorraine, Meurthe-et-Moselle, Velaine-en-Haye] - Poste de Velaine - X = 871796 - Y = 2418044 - Alt. 273 m, - 5/1958 - Herbar : HSBA_18_BTaglang - Herbar Bernard Taglang - Florival. - (sous : *Trifolium campestre*) - HSBA-1770.
- Trifolium* L., 1753 - TAGLANG, B. - [France, Lorraine, Meurthe-et-Moselle, Velaine-en-Haye] - Juvenat - X = 872443 - Y = 2416902 - Alt. 290 m, - Herbar : HSBA_18_BTaglang - Herbar Bernard Taglang - Florival. - (sous : *Trifolium*) - HSBA-1544.
- Trifolium pratense* L., 1753 - TAGLANG, B. - [France, Lorraine, Meurthe-et-Moselle, Velaine-en-Haye] - Forêt de la Haye - X = 872688 - Y = 2415988 - Alt. 305 m, - 1956 - Herbar : HSBA_18_BTaglang - Herbar Bernard Taglang - Florival. - (sous : *Trifolium pratense*) - HSBA-1571.
- Trifolium repens* L., 1753 - TAGLANG, B. - [France, Lorraine, Meurthe-et-Moselle, Velaine-en-Haye] - Poste de Velaine - X = 871796 - Y = 2418044 - Alt. 273 m, - 6/1956 - Herbar : HSBA_18_BTaglang - Herbar Bernard Taglang - Florival. - (sous : *Trifolium repens*) - HSBA-1599.
- Trifolium repens* L., 1753 - TAGLANG, B. - Herbar : HSBA_18_BTaglang - Herbar Bernard Taglang - Florival. - (sous : *Trifolium repens*) - HSBA-1751.
- Tussilago farfara* L., 1753 - TAGLANG, B. - [France, Lorraine, Meurthe-et-Moselle, Velaine-en-Haye] - Poste de Velaine. Chemin de fer du camp américain - X = 872405 - Y = 2417633 - Alt. 280 m, - 4/1957 - Herbar : HSBA_18_BTaglang - Herbar Bernard Taglang - Florival. - (sous : *Tussilago farfara*) - HSBA-1803.
- Typha latifolia* L., 1753 - TAGLANG, B. - [France, Lorraine, Moselle, Niderviller] - Niderviller - X = 952376 - Y = 2422330 - Alt. 315 m, - Herbar : HSBA_18_BTaglang - Herbar Bernard Taglang - Florival. - (sous : *Typha latifolia*) - HSBA-1591.
- Urtica dioica* L., 1753 - TAGLANG, B. - Herbar : HSBA_18_BTaglang - Herbar Bernard Taglang - Florival. - (sous : *Urtica dioica*) - HSBA-1629.
- Valeriana* L., 1753 - TAGLANG, B. - Herbar : HSBA_18_BTaglang - Herbar Bernard Taglang - Florival. - (sous : *Valeriana*) - HSBA-1680.
- Valeriana officinalis* L., 1753 - TAGLANG, B. - [France, Lorraine, Meurthe-et-Moselle, Velaine-en-Haye] - Poste de Velaine - X = 871796 - Y = 2418044 - Alt. 273 m, - 1957 - Herbar : HSBA_18_BTaglang - Herbar Bernard Taglang - Florival. - (sous : *Valeriana officinalis*) - HSBA-1557.
- Valeriana officinalis* L., 1753 - TAGLANG, B. - Herbar : HSBA_18_BTaglang - Herbar Bernard Taglang - Florival. - (sous : *Valeriana officinalis*) - HSBA-1650.
- Valerianella locusta* (L.) Laterr., 1821 - TAGLANG, B. - X = 952376 - Y = 2422330 - Alt. 315 m, - Herbar : HSBA_18_BTaglang - Herbar Bernard Taglang - Florival. - (sous : *Valerianella doucette*) - HSBA-1540.
- Verbena officinalis* L., 1753 - TAGLANG, B. - [France, Alsace, Bas-Rhin, Boesenbiesen - X = 988097 - Y = 2371704] - 1957 - Herbar : HSBA_18_BTaglang - Herbar Bernard Taglang - Florival. - (sous : *Verbena officinalis*) - HSBA-1555.
- Veronica* L., 1753 - TAGLANG, B. - Herbar : HSBA_18_BTaglang - Herbar Bernard Taglang - Florival. - (sous : *Veronica*) - HSBA-1753.
- Veronica officinalis* L., 1753 - TAGLANG, B. - [France, Alsace, Haut-Rhin, Saint-Hippolyte-68] - Ruisseau au pied du Haut-Koenigsbourg - X = 972514 - Y = 2371473 - Alt. 285 m, - 7/1957 - Herbar : HSBA_18_BTaglang - Herbar Bernard Taglang - Florival. - (sous : *Veronica officinalis*) - HSBA-1545.
- Vicia cracca* L., 1753 - TAGLANG, B. - Herbar : HSBA_18_BTaglang - Herbar Bernard Taglang - Florival. - (sous : *Vicia cracca*) - HSBA-1553.
- Vicia* L., 1753 - TAGLANG, B. - Herbar : HSBA_18_BTaglang - Herbar Bernard Taglang - Florival. - (sous : *Vicia*) - HSBA-1549.
- Vicia sativa* L., 1753 - TAGLANG, B. - [France, Alsace, Bas-Rhin, Boesenbiesen - X = 988097 - Y = 2371704] - Champs du Ban de Boesenbiesen. Bas-Rhin - 9/1957 - Herbar : HSBA_18_BTaglang - Herbar Bernard Taglang - Florival. - (sous : *Vicia sativa*) - HSBA-1823.
- Vicia sepium* L., 1753 - TAGLANG, B. - Herbar : HSBA_18_BTaglang - Herbar Bernard Taglang - Florival. - (sous : *Vicia sepium*) - HSBA-1626.

- Vinca minor* L., 1753 - TAGLANG, B. - [France, Lorraine, Meurthe-et-Moselle, Velaine-en-Haye] - Propriété de Juvenat. Poste de Velaine - X = 872443 - Y = 2416902 - Alt. 290 m, - 5/1956 - Herbier : HSBA_18_BTaglang - Herbier Bernard Taglang - Florival. - (sous : *Vinca minor*) - HSBA-1826.
- Viola alba* Besser, 1809 - TAGLANG, B. - [France, Lorraine, Meurthe-et-Moselle, Velaine-en-Haye] - Propriété du Juvenat. Poste de Velaine - X = 872443 - Y = 2416902 - Alt. 290 m, - 8/1958 - Herbier : HSBA_18_BTaglang - Herbier Bernard Taglang - Florival. - (sous : *Viola alba*) - HSBA-1609.
- Viola riviniana* Rchb., 1823 - TAGLANG, B. - [France, Lorraine, Meurthe-et-Moselle, Velaine-en-Haye] - Poste de Velaine. Propriété de Juvenat - X = 872443 - Y = 2416902 - Alt. 290 m, - 5/1958 - Herbier : HSBA_18_BTaglang - Herbier Bernard Taglang - Florival. - (sous : *Viola riviniana*) - HSBA-1741.