

## Herbier K. Hepsing : HSBA\_26\_KHepsing

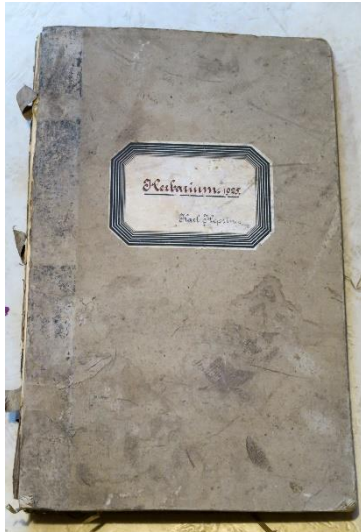
Herbier reçu le 27 novembre 2021 de M. Vianney Muller. Cet herbier était dans le grenier de M. Muller lorsqu'il a acquis une maison à Bendorf (Haut-Rhin). La maison appartenait à un couple de bâlois.

Herbier relié de 48,5 x 29 x 5 cm.

Auteur : Karl Hepsing.

100 spécimens.

Herbier réalisé en 1925.



L'herbier Karl Hepsing

L'herbier rassemble uniquement des plantes des prairies, avec 22 Poaceae, 16 Fabaceae, 7 Brassicaceae, 7 Apiaceae, 7 Rosaceae, 6 Ranunculaceae et 20 autres espèces prairiales de 10 familles différentes. Il compte aussi 8 spécimens de maladies cryptogamiques et fongiques (rouille du blé, ergot de seigle, etc.).

Pour les 87 espèces prairiales, une étiquette imprimée (6,5 x 5 cm) et numérotée de 1 à 70 donne le nom commun, le nom latin, et les caractéristiques agronomiques de l'espèce. L'étiquette est collée à droite au bas de la planche. Sur 17 étiquettes, il y a deux espèces décrites. Il n'y a cependant en complément aucune localité ni aucune date précise.

|   |   |
|---|---|
| 1   | 24  |
| <b>Französisches Raygras.</b><br><i>Arrhenatherum elatius</i>   | <b>Roter Wiesenklees (Ackerklees)</b><br><i>Trifolium pratense sativum</i>  |
| Eines der alerbesten Obergrässer.<br>Hohe Erträge. Hoher Futterwert. Gut zum Grasen. Noch besser zum Heuen.<br>Nachteil: nicht sehr ausdauernd. | Dauert nur 1-2 Jahre. Ganz Pflanzen mächtiger als Mattenklees. Stengel meist hohl. Sowohl dürr als grün ausgezeichnete Futterpflanzen. Für Grasung obenan. Am besten in Kleegras-mischungen. Eiweissgehalt bis 14 % |

Exemples d'étiquettes imprimées

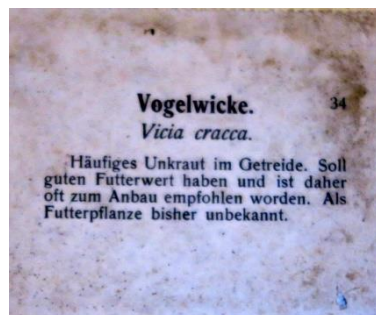
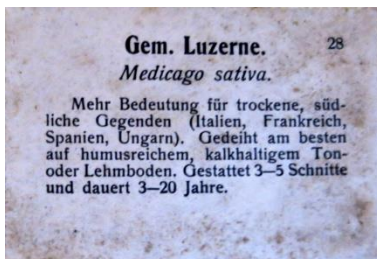
Analyse : l'herbier est typiquement une collection d'un élève d'un établissement d'enseignement agricole. Il a pour but de faire connaître à l'élève les principales espèces prairiales de la région concernée, c'est-à-dire le nord-ouest de la Suisse (Bâle et environs) ainsi que leurs caractéristiques agronomiques. Les spécimens sont de bonne qualité et

déterminables. Il sera nécessaire de procéder à une nouvelle fixation des spécimens sur les planches car plusieurs d'entre eux sont détachés.

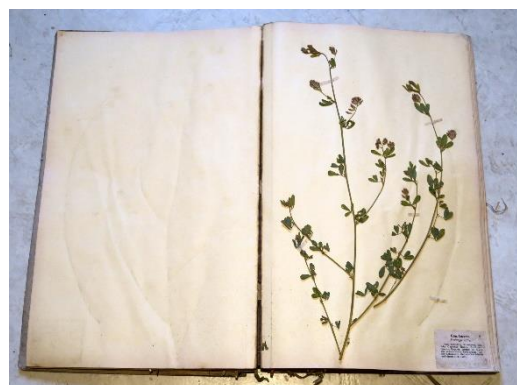


Unbekannt, Schloss Ebenrain in Sissach, Ansicht des Hauptgebäudes von Norden, 1938-1942, Reproduktion ab Glasnegativ, Staatsarchiv Basel-Landschaft, STABL PA 6292, Fotosammlung Seiler KM 00.427 S 10d.

L'herbier pourrait avoir été constitué par K. Hepsing lors de ses études à l'Ecole d'agriculture d'Ebenrain (Landwirtschaftsschule Ebenrain actuellement Ebenrain-Zentrum für Landwirtschaft, Natur und Ernährung) à Sissach dans le canton de Bâle-Campagne car cette école a plus de 100 ans.



Trois étiquettes imprimées





Trois pages de l'herbier Karl Hepsing