

Recensement des Herbiers d'Alsace. Les Herbiers d'Anneliese Foltz

Michel Hoff* et Alix Verschueren**

* 15, rue de Saint-Léonard
F-67200 Strasbourg
michel.hoff@free.fr
** 9, rue des Petits Prés
F-67300 Schiltigheim
averchueren22@gmail.com

Introduction

La Société Botanique d'Alsace, en collaboration avec l'Herbier de l'Université de Strasbourg, anime le recensement des Herbiers de France pour la région Alsace. Cette note a pour but de décrire deux herbiers récemment inventoriés.

Lors de récoltes de plantes, dans la forêt de la Robertsau, pour l'herbier qui doit être réalisé dans le cadre de l'Unité d'Enseignement de Systématique végétale en 1ère année de Master PEnGe (Plantes, Environnement et Génie Ecologique) à l'Université de Strasbourg, un étudiant, M. Alix Verschueren a été abordé par Mme Anneliese Foltz qui lui a proposé de consulter son herbier personnel ainsi que celui de son fils. A la suite de cette rencontre, ayant été averti par M. Verschueren, j'ai pris contact avec Mme Foltz pour étudier ses deux herbiers.

Herbier n° 1

Herbier personnel de Mme Anneliese Foltz née Froehly, réalisé en première année d'études de Sciences naturelles (S.P.C.N.) à la Faculté des Sciences de l'Université de Strasbourg (1961-1962). Dans le cadre des enseignements de botanique et de biologie végétale de l'Université, chaque étudiant devait faire un herbier d'environ 100 plantes. Les enseignants étaient notamment MM. Henri Duranton, Henri Maresquelle et Mme Alice Gagnieu. Mme Foltz a été ensuite enseignante, professeur de Sciences naturelles à l'Institution La Providence de Strasbourg, établissement sous contrat. Mme A. Foltz est née en 1943 à Strasbourg.

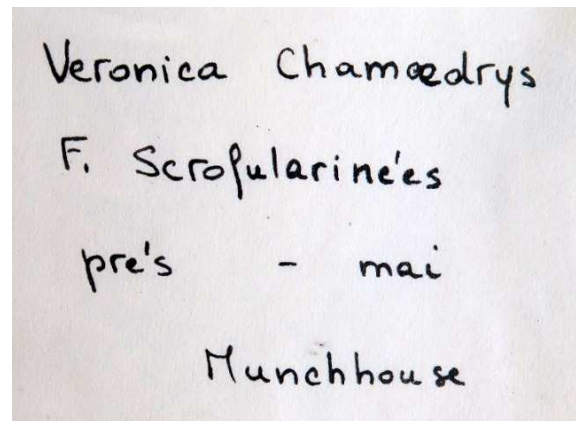
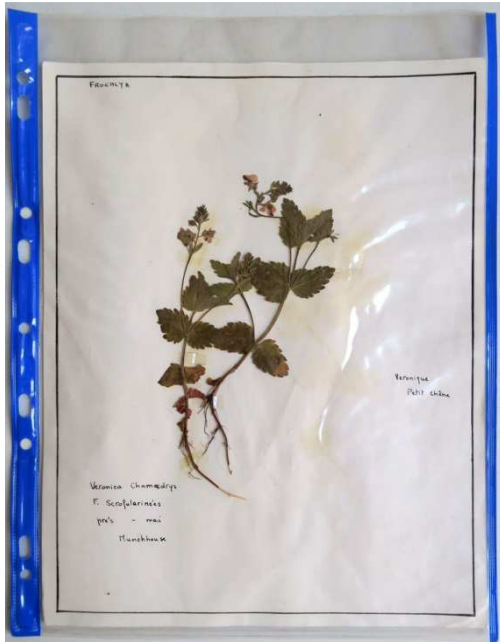


L'Herbier Anneliese Froehly

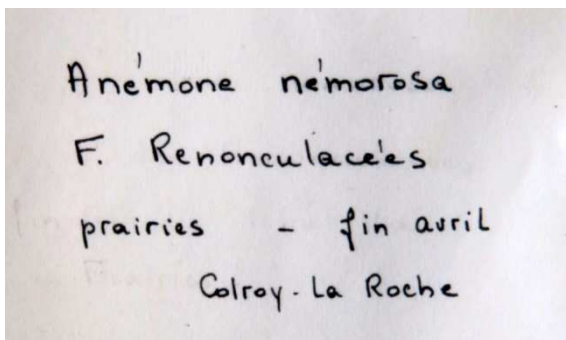
Un classeur à levier de 32 x 28 x 8 cm.

Les 117 spécimens sont fixés avec un ruban adhésif sur des feuilles de papier de 21 x 27 cm. Les feuilles sont cadrées par un liséré noir et glissées par deux recto-verso dans des chemises en plastique transparent de 21 x 29,7 cm.

76 spécimens d'angiospermes sont déterminés et localisés. Les informations sont inscrites sur la planche d'herbier avec le nom scientifique et/ou le nom vernaculaire de l'espèce, la famille, le mois de récolte, l'habitat et la localité ou la commune de récolte. Une seule date, 1971.



Veronica chamaedrys (Munchhausen 67)



Anemone nemorosa (Colroy-la-Roche, 67)

17 planches de ptéridophytes non localisés, présentés de manière pédagogique (fronde, penne, pinnules, strobiles, etc.) avec des photos et des documents. Idem pour 10

planches de bryophytes et 24 planches d'algues (dont deux récoltes localisées à Roscoff en Finistère).

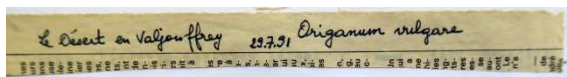
Récoltes en 1961 et 1962, avec une récolte en 1971.

Les récoltes ont été réalisées essentiellement à Strasbourg (Neuhof), Munchhouse = Munchhausen (67) et Moos devenu Mooslargue (68). Quelques récoltes à Colroy-la-Roche et à Lutzelhouse dans la vallée de la Bruche, à Kaysersberg (68), Benfeld, Haguenau, Goetzenbrück (Moselle), Saverne, Ohnheim-Fegersheim, deux récoltes dans le Cantal, une récolte à Cagnes sur Mer, une récolte dans les Alpes et deux récoltes à Roscoff (Finistère).

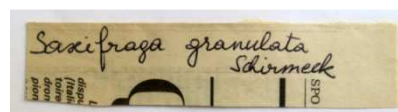
Les données de l'herbier ont été saisies dans la base de données Schimper de l'Herbier de l'Université de Strasbourg.

Herbier n° 2

Cet herbier a été réalisé par le fils de Mme A. Foltz, M. Patrice Foltz, né en 1971 à Strasbourg, et par M. Eric Eichhorn, né également en 1971. L'herbier a été réalisé en classes préparatoires Mathématiques Supérieures Bio. et Mathématiques Spéciales Bio. au Lycée Jean Rostand, Boulevard de la Victoire à Strasbourg, antérieurement appelé Lycée Technique d'Etat de Jeunes Filles. Les enseignants en Sciences naturelles en classes préparatoires étaient MM. Marc Boutantin et Claude Schneider. Les concours d'entrée dans les Ecoles d'Ingénieurs Agronomes comportaient une épreuve de reconnaissance de plantes, d'où l'intérêt de faire un herbier. M. Patrice Foltz est devenu Ingénieur après des études à l'École Nationale des Ingénieurs des Travaux Ruraux et des Techniques Sanitaires (ENITRTS), renommée en 1992 ENGEES (École Nationale du Génie de l'Eau et de l'Environnement) de Strasbourg. Il est actuellement Directeur d'Exploitation d'une entreprise de travaux publics et de génie écologique, la S.M.A.E., en région parisienne. M. Eric Eichhorn est devenu chercheur après un Doctorat en Sciences Naturelles à l'E.T.H. de Zurich et travaille dans l'entreprise Givaudan à Dübendorf en Suisse.



Origanum vulgare



Saxifraga granulata

Un classeur à levier de 32 x 28 x 4 cm.

Les spécimens sont fixés avec du ruban adhésif sur des feuilles de papier blanc de 21 x 29,7 cm et glissés dans des chemises en plastique transparent de même dimensions

78 spécimens d'angiospermes + une prêle et une fougère. Seuls 55 spécimens sont accompagnés d'informations, inscrites sur des petits morceaux de papier journal, avec uniquement le nom de l'espèce, la commune ou la localité et parfois la date. Un spécimen de fougères provient de l'île de la Réunion.

Ces récoltes ont été réalisées en 1990-1991 dans le Bas-Rhin à Strasbourg et Lingolsheim, dans la vallée de la Bruche (Schirmeck, Champ du Feu, Saulxures, Lieu-dit Schaflager), divers sites et communes du Bas-Rhin (Haegen, Marleberg à Marlenheim, Haguenau, Fleckenstein, Wingen-sur-Moder, Menschhoffen), dans les rieds (Daubensand, Herbsheim), dans l'Ain (Savigneux) et en Isère (Le Désert en Valjouffrey) et en Tchécoslovaquie (CSFR) (Spisské Pohradje, Hrad Waldstejn, Telnice, Mala Tatra).

Les données de l'herbier ont été saisies dans la base de données Schimper de l'Herbier de l'Université de Strasbourg.



Galeopsis speciosa