

SBA – Session du 28 mai 2023.

Le Parc du Contades et ses environs - Strasbourg (Bas-Rhin, Alsace)

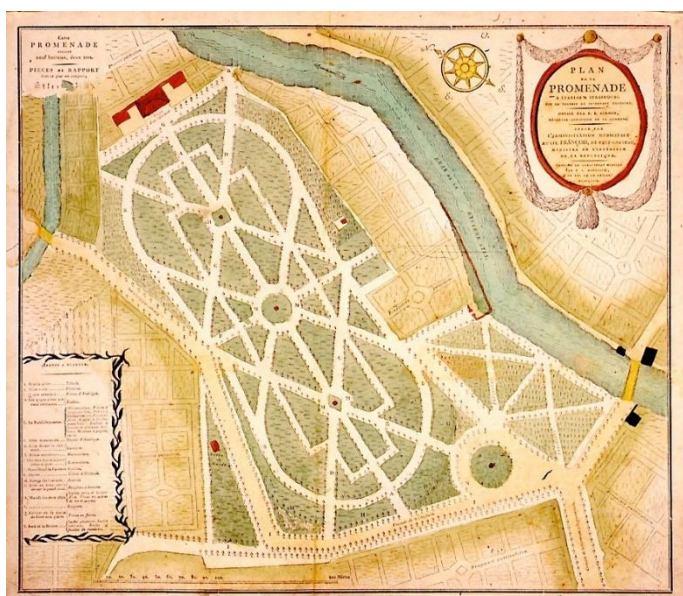
Session d'inventaire de la Flore de l'Eurométropole dans le cadre de l'Atlas de la Biodiversité de l'Eurométropole de Strasbourg.

Guide : Michel Hoff

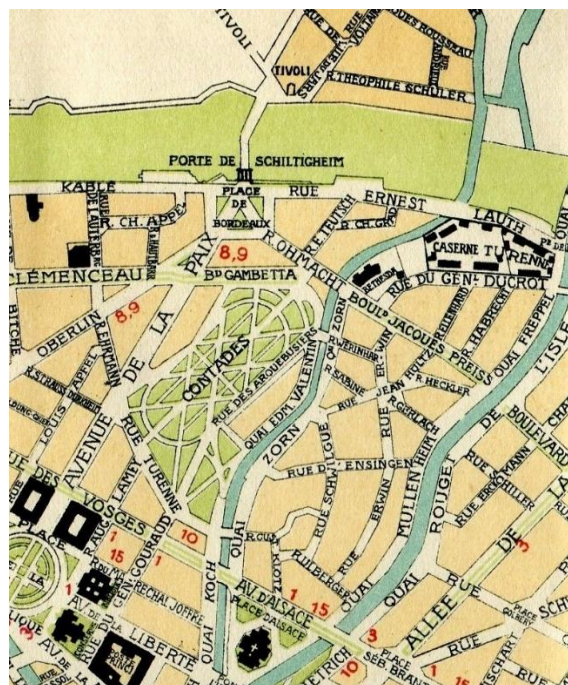
Compte rendu : Michel Hoff

Participants : Françoise Deluzarche, Elisabeth Schieber, Leslie Veljkovic

Le parc du Contades est un parc public de la ville de Strasbourg. Situé dans la Neustadt, il a été créé en 1764 par le Maréchal Louis Georges Érasme de Contades sur l'emplacement d'un ancien champ de tir (« Schiessrain »). Il est délimité à l'ouest par l'avenue de la Paix et la rue René Hirschler, au sud par la rue Turenne, au nord par le boulevard Gambetta et est bordé par la rue des Arquebusiers et l'Aar à l'est. Le parc constitue le cœur d'un quartier urbanisé dans les années 1880 qui se compose de villas et d'immeubles bourgeois. La synagogue de la Paix y a été consacrée en 1958 (Wikipedia).



Le Parc du Contades au début du 19^{ème} siècle (Source Wikipédia)



Le Parc du Contades en 1926

Place Jean Kahn - Parc du Contades - Pelouse - altitude : 138 m - xlambert2 = 999682 - ylambert2 = 2412800

Bellis perennis L., 1753
 Cerastium glomeratum Thuill., 1799
 Cirsium vulgare (Savi) Ten., 1838
 Dactylis glomerata L., 1753
 Geranium molle L., 1753
 Hordeum murinum L., 1753
 Hydrangea Gronov. ex L., 1753
 Hypochaeris radicata L., 1753
 Plantago lanceolata L., 1753
 Plantago major L., 1753
 Poa annua L., 1753
 Poa trivialis L., 1753

Rumex crispus L., 1753
 Sonchus oleraceus L., 1753
 Taraxacum officinale F.H.Wigg., 1780
 Trifolium repens L., 1753
 Veronica persica Poir., 1808

Rue Turenne - Parc du Contades - Pelouse à *Hypochaeris radicata* et haie - altitude : 138 m -
 xlambert2 = 999731 - ylambert2 = 2412728

Acer platanoides L., 1753
 Bellis perennis L., 1753
 Bromus hordeaceus L., 1753
 Cerastium glomeratum Thuill., 1799
 Cornus sericea L., 1771
 Geranium columbinum L., 1753
 Glechoma hederacea L., 1753
 Hypochaeris radicata L., 1753
 Jacobaea erucifolia (L.) G.Gaertn., B.Mey. & Scherb., 1801
 Kolkwitzia amabilis Graebn., 1901
 Matricaria chamomilla L., 1753
 Medicago lupulina L., 1753
 Narcissus pseudonarcissus L., 1753
 Papaver rhoeas L., 1753
 Philadelphus coronarius L., 1753
 Plantago lanceolata L., 1753
 Poa trivialis L., 1753
 Potentilla reptans L., 1753
 Ranunculus arvensis L., 1753
 Stellaria media (L.) Vill., 1789
 Trifolium pratense L., 1753
 Trifolium repens L., 1753
 Valeriana tripteris L., 1753
 Veronica persica Poir., 1808
 Veronica serpyllifolia L., 1753

Rue des Arquebusiers - Parc du Contades - Rue Turenne - Pelouse et haie - altitude : 139 m -
 xlambert2 = 999767 - ylambert2 = 2412673

Achillea millefolium L., 1753
 Arctium minus (Hill) Bernh., 1800
 Bellis perennis L., 1753
 Capsella bursa-pastoris (L.) Medik., 1792
 Carpinus betulus L., 1753
 Geranium robertianum L., 1753
 Geum urbanum L., 1753
 Hordeum murinum L., 1753
 Lepidium virginicum L., 1753
 Ligustrum ovalifolium Hassk., 1844
 Liquidambar styraciflua L., 1753
 Morus alba L., 1753
 Plantago lanceolata L., 1753
 Prunus laurocerasus L., 1753
 Rorippa Scop., 1760
 Sisymbrium officinale (L.) Scop., 1772
 Sonchus oleraceus L., 1753
 Symphoricarpos albus (L.) S.F.Blake, 1914
 Tilia L., 1753

Pont Abraham Deutsch - Parc du Contades - Le long de l'Aar - Berges - altitude : 139 m - xlambert2 = 999844 - ylambert2 = 2412622

Corylus avellana L., 1753
Fraxinus excelsior L., 1753
Hedera helix L., 1753
Populus nigra L., 1753
Sambucus nigra L., 1753



Pelouse à *Hypochaeris radicata*



L'Aar le long du quai Zorn

Quai Zorn - Le long de l'Aar - Berges - altitude : 138 m - xlambert2 = 999891 - ylambert2 = 2412740

Acer negundo L., 1753
Acer pseudoplatanus L., 1753
Aesculus hippocastanum L., 1753
Ailanthus altissima (Mill.) Swingle, 1916
Alliaria petiolata (M.Bieb.) Cavara & Grande, 1913
Alnus glutinosa (L.) Gaertn., 1790
Bryonia dioica Jacq., 1774
Capsella bursa-pastoris (L.) Medik., 1792
Carex spicata Huds., 1762
Clematis vitalba L., 1753
Cornus mas L., 1753
Corylus avellana L., 1753
Galium aparine L., 1753
Geranium robertianum L., 1753
Hordeum murinum L., 1753
Ilex aquifolium L., 1753
Juglans regia L., 1753
Lactuca serriola L., 1756
Lapsana communis L., 1753
Parthenocissus quinquefolia (L.) Planch., 1887
Prunus avium (L.) L., 1755
Prunus laurocerasus L., 1753
Prunus spinosa L., 1753
Robinia pseudoacacia L., 1753
Salix x sepulcralis Simonk., 1890
Senecio vulgaris L., 1753
Stellaria media (L.) Vill., 1789
Taxus baccata L., 1753
Tilia platyphyllos Scop., 1771 [nom. et typ. cons.]
Ulmus laevis Pall., 1784
Viburnum rhytidophyllum Hemsl., 1888

Rue des Arquebusiers - Parc du Contades - Pelouse et haie - altitude : 137 m - xlambert2 = 999901 - ylambert2 = 2413019

Bellis perennis L., 1753
Capsella bursa-pastoris (L.) Medik., 1792
Corylus avellana L., 1753
Crataegus monogyna Jacq., 1775
Dactylis glomerata L., 1753
Hedera helix L., 1753
Hordeum murinum L., 1753
Juglans nigra L., 1753
Ligustrum ovalifolium Hassk., 1844
Malva neglecta Wallr., 1824
Narcissus pseudonarcissus L., 1753
Poa trivialis L., 1753
Prunus avium (L.) L., 1755
Quercus robur L., 1753
Sisymbrium officinale (L.) Scop., 1772



Source gallica.bnf.fr / Bibliothèque nationale et universitaire de Strasbourg

L'Aar et le quai Zorn vers la rue des Arquebusiers au début du 20ème siècle
 Philippe Jobert. Groupe Facebook : Strasbourg d'hier et d'avant-hier

Kiosque - Parc du Contades - Pelouses - altitude : 137 m - xlambert2 = 999778 - ylambert2 = 2412912

Acer sp., 1753
Fagus sylvatica L., 1753
Ginkgo biloba L., 1771
Sequoiadendron giganteum (Lindl.) J.Buchholz, 1939

Derrière la synagogue de la Paix - Parc du Contades - Pelouse - altitude : 138 m - xlambert2 = 999696 - ylambert2 = 2412817

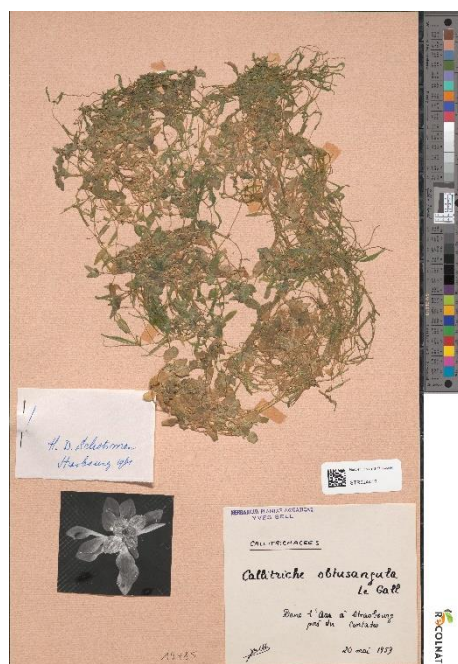
Cardamine hirsuta L., 1753
Carex spicata Huds., 1762
Catalpa bignonioides Walter, 1788
Phytolacca americana L., 1753

Rue René Hirschler - Parc du Contades - Trottoir - altitude : 138 m - xlambert2 = 999751 - ylambert2 = 2413003

Crepis vesicaria subsp. *taraxacifolia* (Thuill.) Thell., 1914
Linum perenne L., 1753

Quelques spécimens remarquables récoltés au Parc du Contades

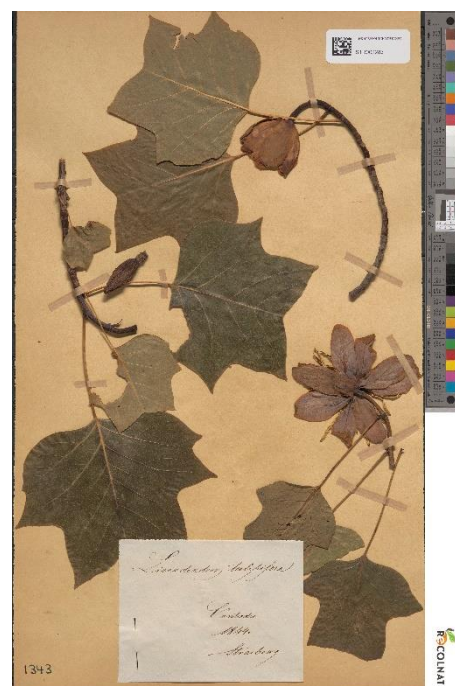
- Adoxa moschatellina* L., 1753 - [France, Alsace, Bas-Rhin, Strasbourg] - Contades - X = 999834 - Y = 2412982 - Alt. 139 m, - Herbarium(s) : STR - (sous : *Adoxa moschatellina* L.) - STR- 67272.
- Callitriche obtusangula* Le Gall, 1852 - SELL Y. - [France, Alsace, Bas-Rhin, Strasbourg] - Aar près des Contades, Contades - X = 999858 - Y = 2412751 - 20/ 5/1959 - Herbarium(s) : STR - (sous : *Callitriche obtusangula* Le Gall) - STR- 19435.
- Celtis australis* L., 1753 - [France, Alsace, Bas-Rhin, Strasbourg] - Contades - X = 999834 - Y = 2412982 - Alt. 139 m, - Parc. - plante cultivée. - Herbarium(s) : STR - (sous : *Celtis australis*) - STR- 9038.
- Juglans nigra* L., 1753 - KAPP, E. - [France, Alsace, Bas-Rhin, Strasbourg] - Contades - X = 999764 - Y = 2412862 - Alt. 139 m, - plante cultivée. - 1/ 5/1957 - Herbarium(s) : STR - Herbarium R. Engel - [Engel, Roger]. - (sous : *Juglans nigra* L.) - STR- 11227.
- Lepidium didymum* L., 1767 - LOYSON E. - [France, Alsace, Bas-Rhin, Strasbourg] - Contades - X = 999764 - Y = 2412862 - Alt. 139 m, - 13/ 6/1904 - Herbarium(s) : STR - (sous : *Senebiera didyma* (L.) Pers.) - STR- 5710.
- Liriodendron tulipifera* L., 1753 - SANS NOM DE COLLECTEUR OU NOM ILLISIBLE - [France, Alsace, Bas-Rhin, Strasbourg] - Contades - X = 999764 - Y = 2412862 - Alt. 139 m, - plante cultivée. - 1/ 5/1844 - Herbarium(s) : STR - (sous : *Liriodendron tulipifera* L.) - STR- 1343.
- Ptelea trifoliata* L., 1753 - KAPP, E. - [France, Alsace, Bas-Rhin, Strasbourg] - Contades - X = 999764 - Y = 2412862 - Alt. 139 m, - plante cultivée. - 1/ 6/1957 - Herbarium(s) : STR - Herbarium R. Engel - [Engel, Roger]. - (sous : *Ptelea trifoliata* L.) - STR- 13733.
- Rorippa palustris* (L.) Besser, 1821 - JOST L. - [France, Alsace, Bas-Rhin, Strasbourg] - Contades - X = 999764 - Y = 2412862 - Alt. 139 m, - 1/ 7/1899 - Herbarium(s) : STR - (sous : *Nasturtium palustre* (L.) DC. non Crantz) - STR- 6296.
- Vicia sativa* L., 1753 - PETRY H. [1] ALSACE-LORRAINE - [France, Alsace, Bas-Rhin, Strasbourg] - Contades - X = 999764 - Y = 2412862 - Alt. 139 m, - plante cultivée. - 1/ 6/1875 - Herbarium(s) : STR - (sous : *Vicia sativa* L.) - STR- 24181.



Callitriche obtusangula
STR024412



Juglans regia
STR001581



Liriodendron tulipifera
STR002283

Sources : Toutes les données concernant les spécimens d'herbier sont des données publiques.

Base Schimper : <https://schimper.unistra.fr/>

GBIF : <https://www.gbif.org/fr/country/FR/summary>

Herbier de Strasbourg : <https://herbier.unistra.fr/>

INPN : <https://inpn.mnhn.fr/accueil/index>

ReCoINat : <https://www.recolnat.org/fr/>

SINP Grand Est : <https://ginco2-grandest.mnhn.fr/>