

Les spécimens de Claude Jérôme déposés à l'Herbier de l'Université de Strasbourg (STR)

Michel Hoff¹, Françoise Deluzarche², Claudine Bertin-Charbonnier³
Pro.Herbario

11 janvier 2020

- Asplenium auritum* Sw. - JÉRÔME, C. - [Autriche, Styrie, Kraubath] - Kraubath - X = 1586485 - Y = 2287648 - 1/ 1/1997 - Herbier(s) : STR - Herbier de la Société Botanique d'Alsace - (sous : *Asplenium cuneatum* Lam.) - STR- 19506.
- Cystopteris sudetica* Braun et Milde - JÉRÔME, C. - [Allemagne, Bavière - Bayern, Haute-Bavière - Oberbayern, Berchtesgaden-Campagne, Berchtesgaden] - Alpentel - X = 1391240 - Y = 2353241 - 1/ 1/1997 - Herbier(s) : STR - Herbier de la Société Botanique d'Alsace - (sous : *Cystopteris sudetica* Braun & Milde) - STR- 19507.
- Dactylorhiza cruenta* (O.F. Müller) Soó - JÉRÔME, C. - [Suisse, Grisons, Maloja, Silvaplana] - Au-dessus de Silvaplana - X = 1171323 - Y = 2189311 - 1976 - Herbier(s) : STR - Herbarium R. Engel - [Engel, Roger]. - (sous : *Dactylorhiza incarnata* (L.) Soo v. *hyphaematodes* (Neum.) Landw.) - STR- 37529.
- Diphasiastrum complanatum* (L.) Holub - JÉRÔME, C. - [Allemagne, Rhénanie-Palatinat - Rheinland-Pfalz, Kreis Kaiserslautern Stadt, Queidersbach] - Sous ligne H.T., Route à Queidersbach au S.W. de Kaiserslautern, Palatinat - X = 985293 - Y = 2499479 - Alt. 400 m, - lande à callune, myrtille et pins. - 23/ 8/2006 - Herbier(s) : STR - Herbier de Claude Jérôme. Rosheim (Bas-Rhin) - France - [Jérôme, Claude]. - (sous : *Diphasiastrum complanatum*) - STR- 52795.
- Diphasiastrum oellgaardii* A.M. Stoor, M. Boudrie, C. Jérôme, - JÉRÔME, C. - [France, Alsace, Bas-Rhin, Le Hohwald] - Hochfeld. Piste de ski du Champ du Feu - X = 965278 - Y = 2388220 - Alt. 1050 m, - Lande à *Vaccinium* et *Callune*. - 14/ 8/2007 - Herbier(s) : STR - Herbier de Claude Jérôme. Rosheim (Bas-Rhin) - France - [Jérôme, Claude]. - (sous : *Diphasiastrum oellgardii* Stoor et al.) - STR- 52796.
- Diphasiastrum tristachyum* (Pursh) Holub - JÉRÔME, C. - [France, Alsace, Bas-Rhin, Bellefosse] - Stade de biathlon au S-W du Col de la Charbonnière, au N de la D 214, Forêt de Schirgoutte - X = 963874 - Y = 2387276 - Alt. 980 m, - Arène granitique. - 2/11/2006 - Herbier(s) : STR - Herbier de Claude Jérôme. Rosheim (Bas-Rhin) - France - [Jérôme, Claude]. - (sous : *Diphasiastrum tristachyum*) - STR- 52788.
- Diphasiastrum tristachyum* (Pursh) Holub - JÉRÔME, C. - [France, Alsace, Bas-Rhin, Le Hohwald] - Hochfeld. Piste de ski du Champ du Feu - X = 965278 - Y = 2388220 - Alt. 1050 m, - Lande à *Vaccinium* et *Callune*. - 14/ 8/2007 - Herbier(s) : STR - Herbier de Claude Jérôme. Rosheim (Bas-Rhin) - France - [Jérôme, Claude]. - (sous : *Diphasiastrum tristachyum*) - STR- 52792.
- Diphasiastrum tristachyum* (Pursh) Holub - JÉRÔME, C. - [France, Alsace, Bas-Rhin, Le Hohwald] - Hochfeld. Piste de ski du Champ du Feu - X = 965278 - Y = 2388220 - Alt. 1050 m, - Lande à *Vaccinium* et *Callune*. - 14/ 8/2007 - Herbier(s) : STR - Herbier de Claude Jérôme. Rosheim (Bas-Rhin) - France - [Jérôme, Claude]. - (sous : *Diphasiastrum tristachyum*) - STR- 52793.
- Diphasiastrum tristachyum* (Pursh) Holub - JÉRÔME, C. ET HERMANN, ENGEL, R. - [France, Alsace, Bas-Rhin, Eckartswiller] - Eselstieg - X = 966931 - Y = 2443429 - 14/ 9/1997 - Herbier(s) : STR - Herbarium R. Engel - [Engel, Roger]. - (sous : *Diphasiastrum tristachyum*) - STR- 52696.
- Diphasiastrum zeilleri* (Rouy) Holub - JÉRÔME, C. - [France, Alsace, Bas-Rhin, Le Hohwald] - Hochfeld. Piste de ski du Champ du Feu - X = 965278 - Y = 2388220 - Alt. 1050 m, -

¹ Michel Hoff, 15 rue de Saint-Léonard, f-67200 Strasbourg. michel.hoff@free.fr

² Françoise Deluzarche, 1 rue de Noménie, F-67100 Strasbourg. francoise.deluzarche@wanadoo.fr

³ Claudine Bertin-Charbonnier, Institut de Botanique, 28 rue Goethe, F-67000 Strasbourg. bertin@unistra.fr

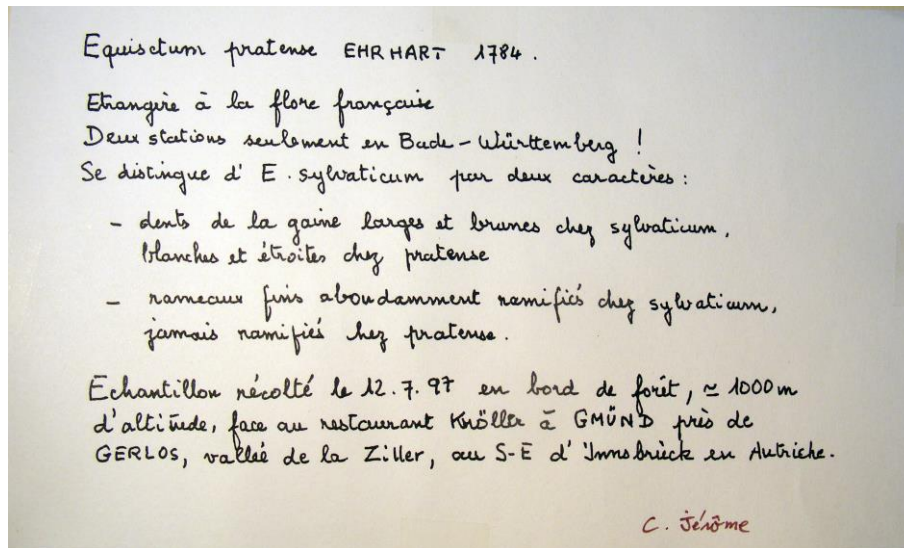
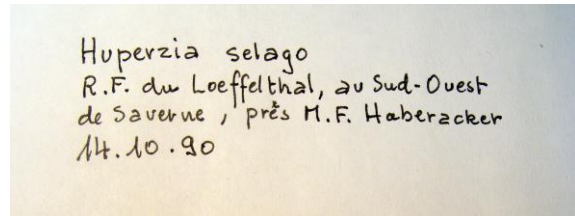
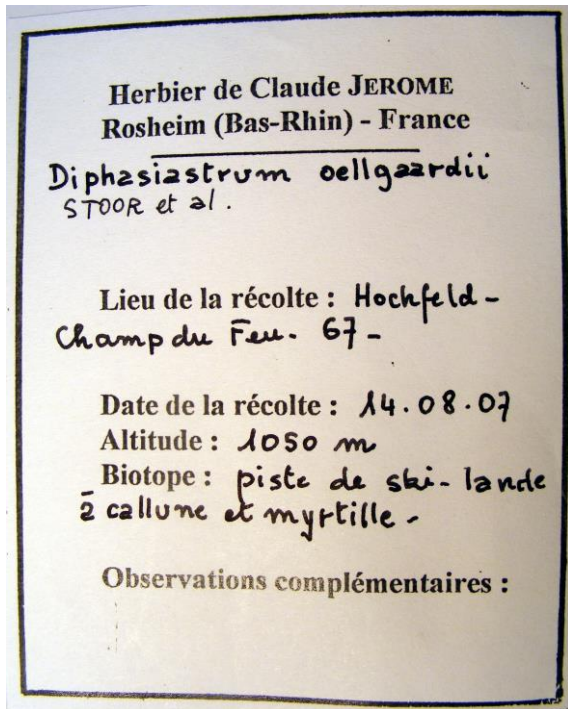
- Lande à Vaccinium et Callune. - 14/ 8/2007 - Herbarium(s) : STR - Herbarium de Claude Jérôme. Rosheim (Bas-Rhin) - France - [Jérôme, Claude]. - (sous : *Diphasiastrum zeilleri*) - STR- 52794.
- Diphasiastrum zeilleri* (Rouy) Holub - JÉRÔME, C. - [France, Lorraine, Vosges, Saint-Dié-des-Vosges] - Forêt de la Solitude - X = 938071 - Y = 2375882 - Bord de chemin forestier. - 10/2002 - Herbarium(s) : STR - Herbarium de Claude Jérôme. Rosheim (Bas-Rhin) - France - [Jérôme, Claude]. - (sous : *Diphasiastrum zeilleri*) - STR- 52791.
- Epipactis helleborine* (L.) Crantz - JÉRÔME, C. - [Autriche,] - Forêt humide. - 16/ 7/1989 - Herbarium(s) : STR - Herbarium R. Engel - [Engel, Roger]. - (sous : *Epipactis latifolia*(L.)All.) - STR- 37366.
- Equisetum pratense* Ehrh. - JÉRÔME, C. - [Autriche, Tyrol - Tirol, Gmünd] - Près Gerlos - X = 1332843 - Y = 2292523 - 1/ 1/1997 - Herbarium(s) : STR - Herbarium de la Société Botanique d'Alsace - (sous : *Equisetum pratense* Ehrh.) - STR- 19508.
- Equisetum pratense* Ehrh. - JÉRÔME, C. - [Autriche, Tyrol - Tirol, Schwaz, Gerlos] - Vallée de la Ziller - X = 1332843 - Y = 2292523 - Bord de forêt. - 12/ 7/1997 - Herbarium(s) : STR - (sous : *Equisetum pratense*) - .
- Habenaria tridactylis* Lindl. - JÉRÔME, C. - [Espagne, Archipel des Canaries - Islas Canarias, Provincia de Santa Cruz de Tenerife, Tenerife, Tenerife] - Sud de Punta del Hidalgo, Sur l'île de Tenerife - X = -1294323 - Y = 368988 - Alt. 400 m, - En pleine laurisylve. - 2/ 3/1994 - Herbarium(s) : STR - Herbarium R. Engel - [Engel, Roger]. - (sous : *Habenaria tridactylites* Lindl.) - STR- 37274.
- Huperzia selago* (L.) Bernh. ex Schrank & C.F.P. Mart. - JÉRÔME, C. - [France, Alsace, Bas-Rhin, Reinhardsmunster] - R.F. du Loeffelthal, au Sud-Ouest de Saverne, Près M.F. Haberacker - X = 965025 - Y = 2420708 - 14/10/1990 - Herbarium(s) : STR - Herbarium de Claude Jérôme. Rosheim (Bas-Rhin) - France - [Jérôme, Claude]. - (sous : *Huperzia selago*) - STR- 52790.
- Hymenophyllum tunbrigense* (L.) Sm. - UNTEREINER, A. ET CHIPON, B., JÉRÔME, C. - [France, Lorraine, Vosges, Senones - X = 943628 - Y = 2387263] - 10/ 7/1996 - Herbarium(s) : STR - (sous : *Hymenophyllum tunbrigense*) - .
- Hymenophyllum tunbrigense* (L.) Sm. - UNTEREINER, A. ET CHIPON, B., JÉRÔME, C. - [France, Lorraine, Vosges, Moyenmoutier - X = 938863 - Y = 2385379] - 10/ 7/1996 - Herbarium(s) : STR - (sous : *Hymenophyllum tunbrigense*) - .
- Lycopodiella inundata* (L.) Holub - JÉRÔME, C. - [France, Lorraine, Moselle, Philippsbourg] - Etang de Liesbach près de Philippsbourg - X = 981890 - Y = 2458345 - Alt. 234 m, - Etang. - 31/ 8/1992 - Herbarium(s) : STR - Herbarium de Claude Jérôme. Rosheim (Bas-Rhin) - France - [Jérôme, Claude]. - (sous : *Lycopodiella inundata* (L.) J. Holub) - STR- 52789.
- Lycopodium clavatum* L. - JÉRÔME, C. - [France, Alsace, Bas-Rhin, Haegen] - 1,5 km au sud de la Maissonette de Pierres, dans le vallon du Baerenbach au sud-ouest de Saverne - X = 964674 - Y = 2423507 - 13/10/1990 - Herbarium(s) : STR - Herbarium de Claude Jérôme. Rosheim (Bas-Rhin) - France - [Jérôme, Claude]. - (sous : *Lycopodium clavatum* L.) - STR- 52787.
- Lycopodium clavatum* L. - JÉRÔME, C. - [France, Lorraine, Moselle, Baerenthal] - Forêt à l'Est de Baerenthal (Moselle), au sud des terrains de sport. - X = 980684 - Y = 2454736 - Alt. 240 m, - Talus de chemin forestier avec callune et *Diphasiastrum*. - 12/10/2003 - Herbarium(s) : STR - Herbarium de Claude Jérôme. Rosheim (Bas-Rhin) - France - [Jérôme, Claude]. - (sous : *Lycopodium clavatum* L.) - STR- 52786.
- Orchis longicornu* Poir. - JÉRÔME, C. - [France, Corse] - Corse - 2/1975 - Herbarium(s) : STR - Herbarium R. Engel - [Engel, Roger]. - (sous : *Orchis longicornu* Poir.) - STR- 63829.
- Orchis papilionacea* L. - JÉRÔME, C. - [France, Corse] - Corse - 2/1975 - Herbarium(s) : STR - Herbarium R. Engel - [Engel, Roger]. - (sous : *Orchis papilionacea* (L.)) - STR- 63945.
- Orchis papilionacea* L. - JÉRÔME, C. - [France, Corse] - Corse - 4/1977 - Herbarium(s) : STR - Herbarium R. Engel - [Engel, Roger]. - (sous : *Orchis papilionacea* L.) - STR- 63948.
- Orchis patens* Desf. subsp. *canariensis* (Lindl.) Asch. & Graebn. - JÉRÔME, C. - [Espagne, Archipel des Canaries - Islas Canarias, Provincia de Santa Cruz de Tenerife, Tenerife,] - Ténérife : ouest Santiago del Teide - X = -1352687 - Y = 352604 - 25/ 2/1994 -

Herbier(s) : STR - Herbarium R. Engel - [Engel, Roger]. - (sous : *Orchis canariensis*) - STR- 63998.

Polystichum braunii (Spenner) Fée - JÉRÔME, C. - [Allemagne, Bade-Wurtemberg - Baden-Württemberg, RB Freiburg in Brisgau, Kreis Brisgau-Haute-Forêt-Noire, Breitnau, Breitnau] - Höllenthal - Forêt Noire, Floienthal [Höllental] - X = 1025217 - Y = 2341309 - 13/ 7/1993 - Herbier(s) : STR - Institut de Botanique de Strasbourg - (sous : *Polystichum braunii*) - STR- 30372.

Serapias neglecta De Not. - JÉRÔME, C. - [France, Corse] - Corse - 4/1977 - Herbier(s) : STR - Herbarium R. Engel - [Engel, Roger]. - (sous : *Serapias neglecta* Not.) - STR- 84011.

Taxon non attribué dans le référentiel - JÉRÔME, C. - [France, Corse] - Corse - 4/1977 - Herbier(s) : STR - Herbarium R. Engel - [Engel, Roger]. - (sous : *Orchis papilionacea x morio picta?*) - STR- 63949.



Etiquettes de Claude Jérôme